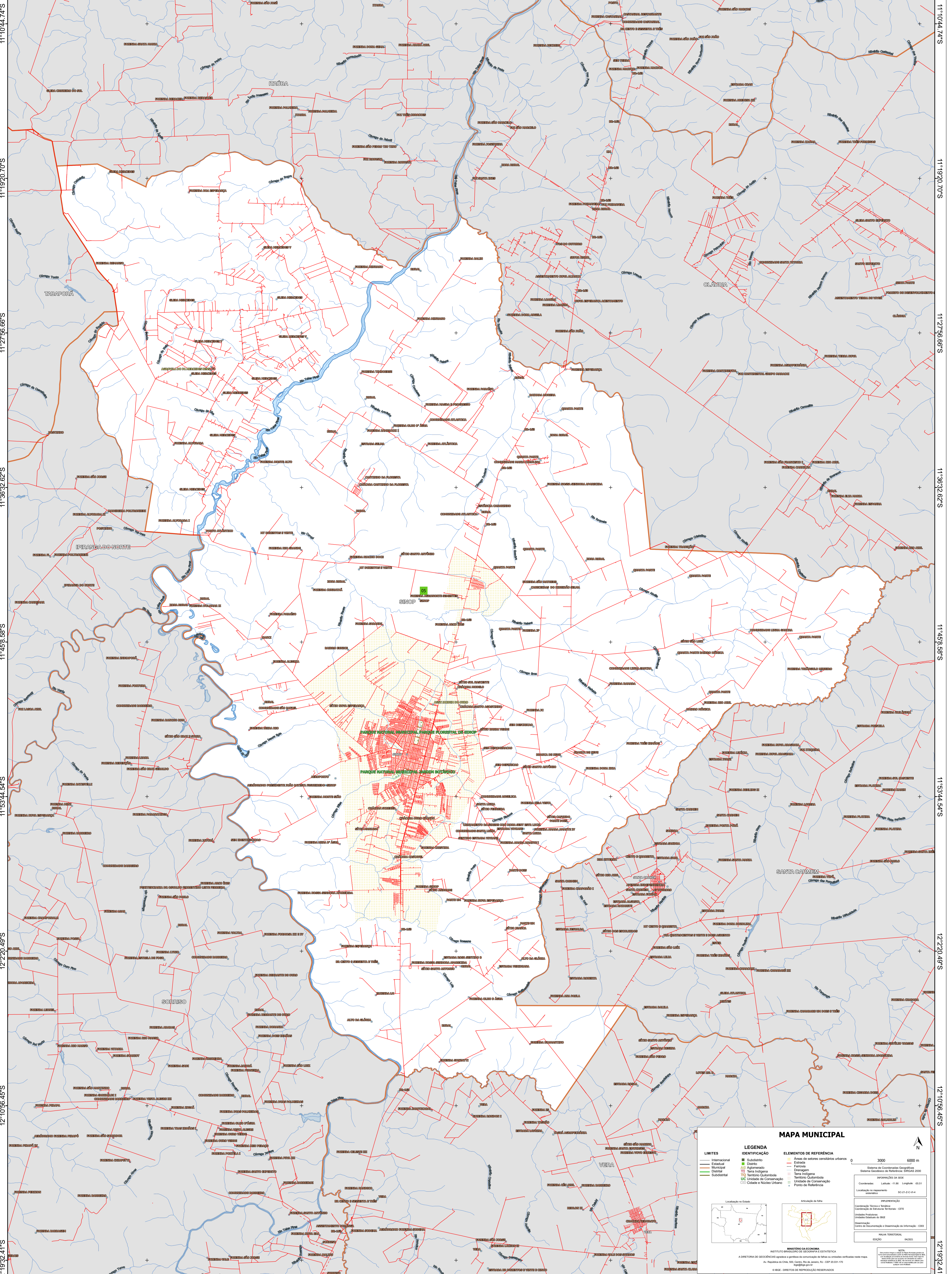


55°45'7.77"W 55°36'31.81"W 55°27'55.85"W 55°19'19.89"W 55°10'43.93"W 55°27'97"W



11°10'44.74"S 11°19'20.70"S 11°27'56.66"S 11°36'32.62"S 11°45'8.58"S 11°53'44.54"S 12°02'20.49"S 12°10'56.45"S 12°19'32.41"S

55°45'7.77"W 55°36'31.81"W 55°27'55.85"W 55°19'19.89"W 55°10'43.93"W 55°27'97"W

**MAPA MUNICIPAL**

**LEGENDA**

<b>LIMITES</b>	<b>IDENTIFICAÇÃO</b>	<b>ÁREAS DE REFERÊNCIA</b>
— Internacional	■ Subdistrito	■ Área de setores censitários urbanos
— Estadual	■ Distrito	■ Estação
— Municipal	■ Aglomerado	■ Ferrovia
— Distrito	■ Terra Indígena	■ Dragagem
— Subdistrito	■ Território Quilombola	■ Terra Indígena
	■ UC Unidade de Conservação	■ Território Quilombola
	■ Causa e Nucleo Urbano	■ Unidade de Conservação
		■ Ponto de Referência

0 3000 6000 m

Sistema de Coordenadas Geográficas  
Geómetria Esférica de Referência: SIFRAS 2000  
Datum: SERRA PASSEIRA  
Escala: 1:50000 (1:50000) (1:50000)

Coordenadas: Lat/Lon: -11.80; -55.51  
Localização no planejamento territorial: 50.21.2.01.4

**IMPLEMENTAÇÃO**  
Coordenação Técnica e Técnica: Coordenação de Estatísticas Territoriais - CETE  
Instituto Brasileiro de Geografia e Estatística - IBGE  
Unidade Executora do IBGE

Demarcação: Centro de Informação e Disseminação de Informação - CIDI

MAPA TERRITORIAL  
EDICAO: 96/2003

MINISTÉRIO DA ECONOMIA  
INSTITUTO BRASILEIRO DE GEOGRAFIA E ESTATÍSTICA  
A DIRETORIA DE GEOCIÊNCIAS aprova e publica a cartografia de base de unidades territoriais neste mapa.  
Av. República do Chile, 556, Centro, Rio de Janeiro, RJ - CEP 20531-170  
Telefone: 51 41 41 41 41  
© IBGE. DIREITOS DE REPRODUÇÃO RESERVADOS