

55°54'47.39"W

55°25'52.15"W

54°56'56.92"W

54°28'1.68"W

53°59'6.44"W

53°30'11.21"W

1°26'45.71"N

0°57'50.47"N

0°28'55.24"N

0°00'00.00"N

0°28'55.24"S

0°57'50.47"S

1°26'45.71"S

1°55'40.94"S

1°26'45.71"N

0°57'50.47"N

0°28'55.24"N

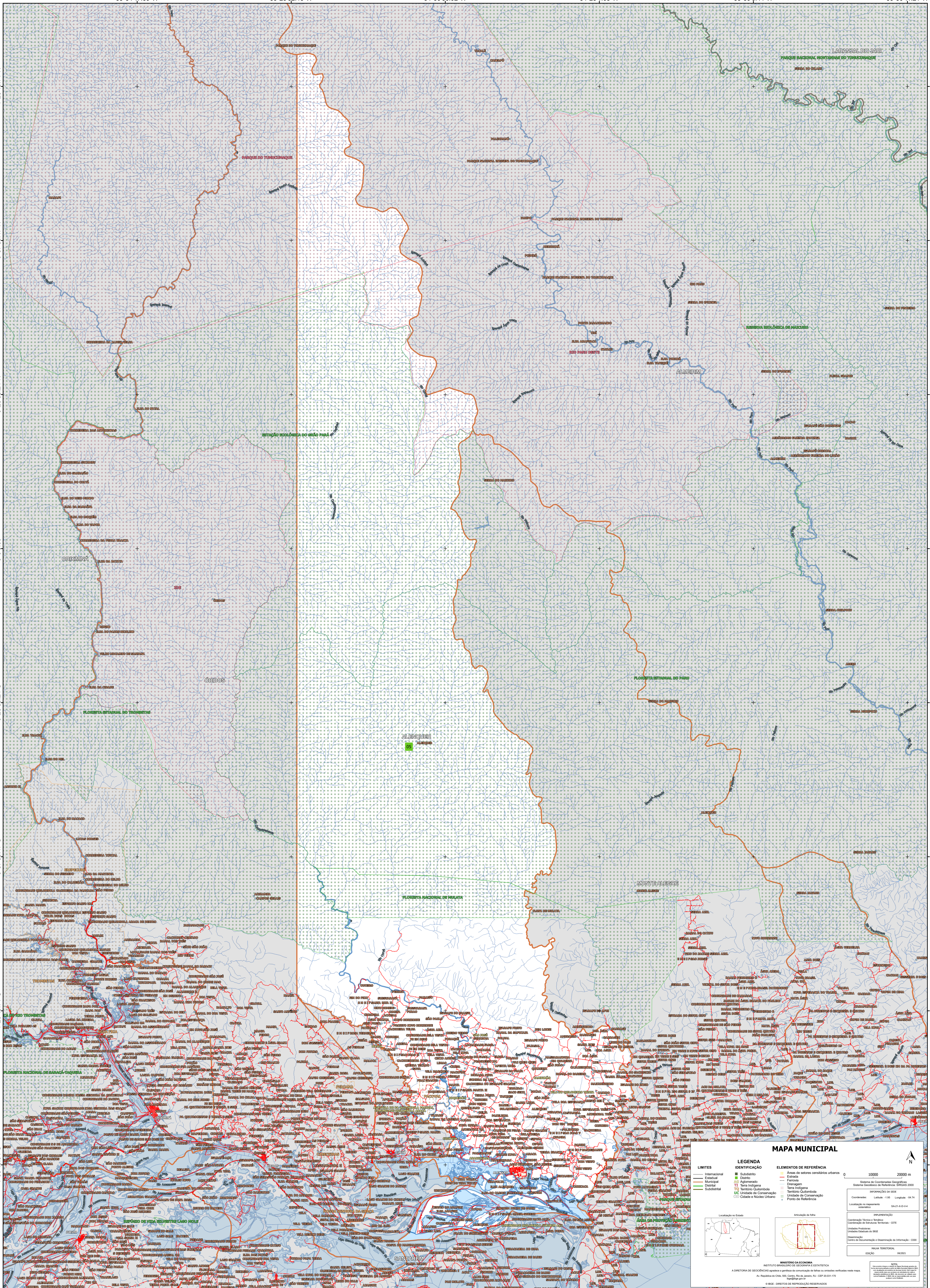
0°00'00.00"N

0°28'55.24"S

0°57'50.47"S

1°26'45.71"S

1°55'40.94"S



MAPA MUNICIPAL

LEGENDA	
LIMITES	IDENTIFICAÇÃO
— Internacional	■ Subdistrito
— Municipal	■ Distrito
— Submunicipal	■ Aglomerado
— Subdistrital	■ Terra Indígena
	■ Território Quilombola
	■ UC Unidade de Conservação
	■ Cidades e Núcleos Urbanos
	■ Pontos de Referência
	■ Áreas de setores censitários urbanos
	■ Estação
	■ Ferrovia
	■ Drenagem
	■ Terra Indígena
	■ Território Quilombola
	■ UC Unidade de Conservação
	■ Cidades e Núcleos Urbanos
	■ Pontos de Referência

0 10000 20000 m

Sistema de Coordenadas Geográficas
Sistema Geográfico de Referência: SIRGAS 2000
Datum: SIRGAS 2000
Escala: 1:50.000
Coordenadas: Lado L: 195 Longitude: 54.74
Localização no referencial
SANTARÉM/PA

Localização no Estado

Ativação da rede

COORDENAÇÃO
Coordenação Técnica e Gerencial: CITE
Instituto Brasileiro de Geografia e Estatística
Unidade Executiva do IBGE
Desenvolvimento: Centro de Documentação e Cartografia de Informação - CCI
MÁQUINA TERRITORIAL
ERDAS

MINISTÉRIO DA ECONOMIA
INSTITUTO BRASILEIRO DE GEOGRAFIA E ESTATÍSTICA
A CARTOGRAFIA DE GEOGRÁFICOS é aprovada e autorizada pelo Conselho de Trabalho de Atividades Verificadas pelo IBGE.
Av. Brasil, s/n, CMA, CEP: 20.031-170
Rio de Janeiro, RJ
© IBGE. DIREITOS DE REPRODUÇÃO RESERVADOS

55°54'47.39"W

55°25'52.15"W

54°56'56.92"W

54°28'1.68"W

53°59'6.44"W

53°30'11.21"W