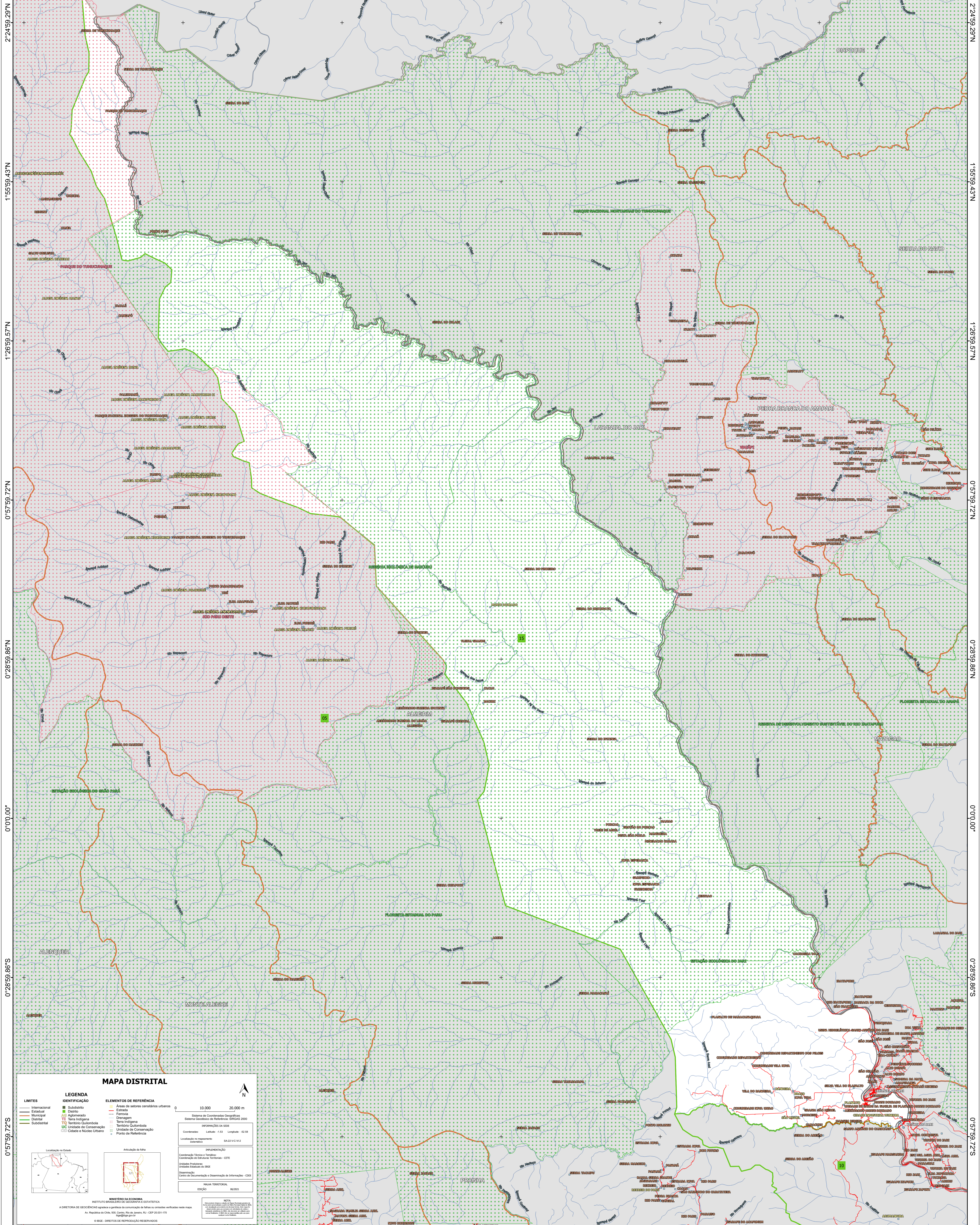


55°5'43.81"W 54°36'43.95"W 54°7'44.09"W 53°38'44.23"W 53°9'44.37"W 52°40'44.52"W



MAPA DISTRITAL

LIMITES

- Internacional
- Estadual
- Municipal
- Quilombola
- Subsidiária

LEGENDA

- Subsidiária
- Quilombola
- Agglomerado
- Quilombola
- Território Quilombola
- UC Unidade de Conservação
- Cidade e Núcleo Urbano

ELEMENTOS DE REFERÊNCIA

- Áreas de setores censitários urbanos
- Estação
- Ferrovias
- Chapadas
- Terra Indígena
- Território Quilombola
- Unidade de Conservação
- Pontos de Referência

0 10.000 20.000 m

Sistema de Coordenadas Geográficas
Sistema Geodésico de Referência SIBRAZ 2000
Projeção: UTM
Datum: SAD 69
Escala: 1:50.000
Coordenadas: Latitude: -1.53 Longitude: -52.34
Localização no mapa: 54.2140-04.2

REPRODUÇÃO

Coordenação: Tópicos e Tópicos
Comissão de Estatística Territorial - CETE
Unidade Executora: Unidades Estaduais do IBGE
Direção: Centro de Documentação e Disseminação de Informações - CDDI
SÉRIE: PA 150050315
EDICÃO: 06/2023

NOTA:
Este mapa foi elaborado a partir de dados fornecidos pelo IBGE e pode conter erros de digitação ou de transcrição. O IBGE não se responsabiliza por danos ou prejuízos decorrentes do uso deste mapa.

MINISTÉRIO DA ECONOMIA
INSTITUTO BRASILEIRO DE GEOGRAFIA E ESTATÍSTICA
A DIRETORIA DE GEOGRAFIA ESTATÍSTICA é responsável pela elaboração e atualização deste mapa.
Av. República do Chile, 555, Centro, Rio de Janeiro, RJ - CEP 20.031-119
© IBGE - DIREITOS DE REPRODUÇÃO RESERVADOS

55°5'43.81"W 54°36'43.95"W 54°7'44.09"W 53°38'44.23"W 53°9'44.37"W 52°40'44.52"W