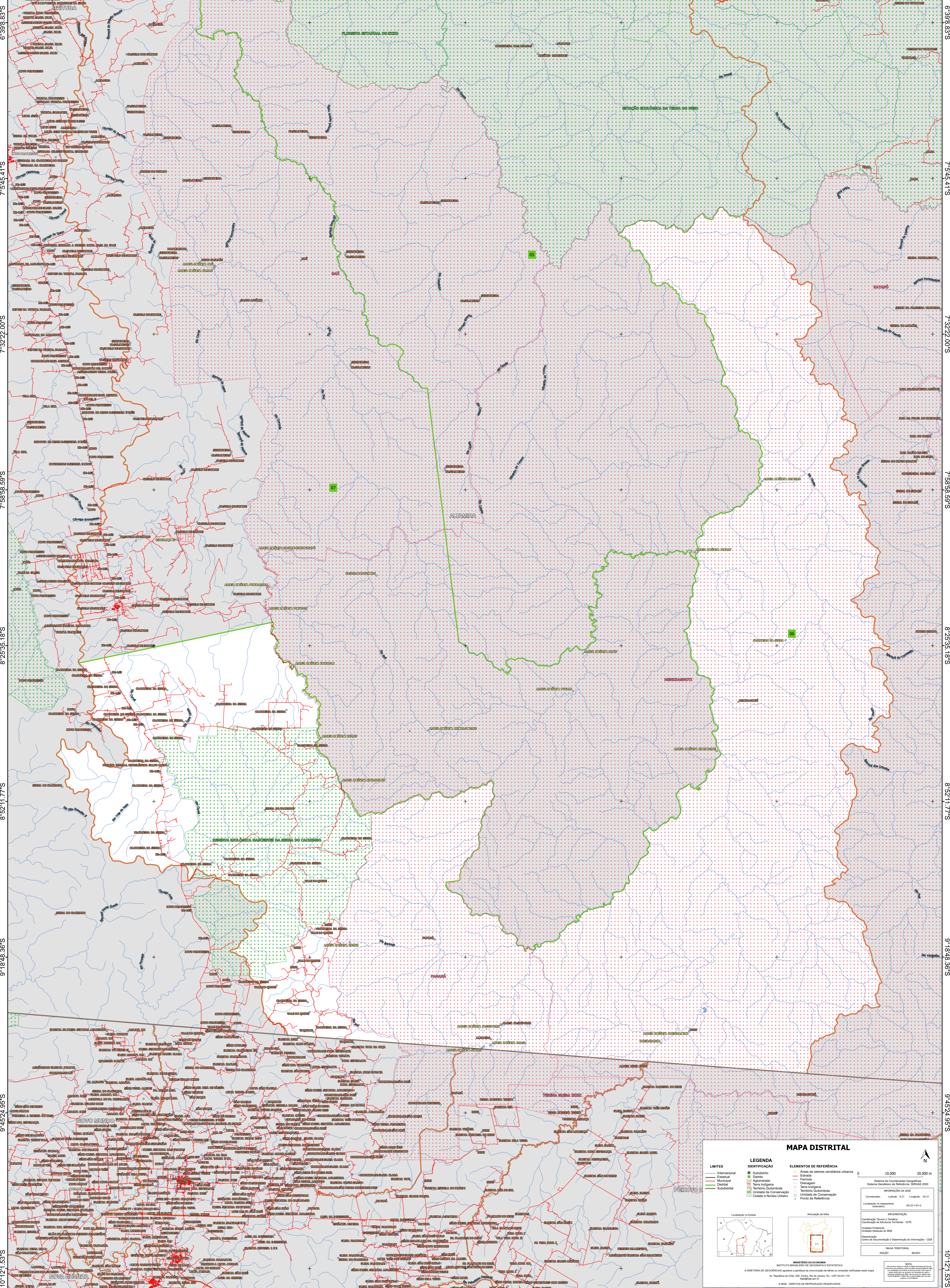


54°59'36.96"W    54°33'0.38"W    54°6'23.79"W    53°39'47.20"W    53°13'10.61"W    52°46'34.02"W



6°39'8.83"S  
7°5'45.41"S  
7°32'22.00"S  
7°58'58.59"S  
8°25'35.18"S  
8°52'11.77"S  
9°18'48.36"S  
9°45'24.95"S  
10°12'1.53"S

6°39'8.83"S  
7°5'45.41"S  
7°32'22.00"S  
7°58'58.59"S  
8°25'35.18"S  
8°52'11.77"S  
9°18'48.36"S  
9°45'24.95"S  
10°12'1.53"S

**MAPA DISTRITAL**

<b>LIMITES</b>	<b>LEGENDA</b>	<b>ELEMENTOS DE REFERÊNCIA</b>
— Internacional — Estadual — Municipal — Distrito — Subdistrito	■ Subdistrito ■ Distrito ■ Alagamento ■ Terra Indígena ■ Território Quilombola ■ UC Unidade de Conservação ■ Casarão e Núcleo Urbano ■ Ponto de Referência	■ Áreas de setores constantes urbanos — Estrada — Ferrovia — Drenagem — Terra Indígena — Território Quilombola — Unidade de Conservação — Casarão e Núcleo Urbano — Ponto de Referência

0 10.000 20.000 m

Sistema de Coordenadas Geográficas  
Sistema Geodésico de Referência: SGBRS 2000  
Projeção: UTM  
Datum: SAD 69  
Coordenadas: Latitude: -02°21' Longitude: -52°21'

Localização no Brasil

Atuação da folha

MINISTÉRIO DA ECONOMIA  
INSTITUTO BRASILEIRO DE GEOGRAFIA E ESTATÍSTICA  
A DIRETORIA DE GEOCENÓTIPOS aprova e publica a composição de folhas da unidade verificada neste mapa.  
Av. República do Chile, 550, Centro, Rio de Janeiro, RJ - CEP 20531-170  
Telefone: 51 234 4100  
© IBGE - DIREITOS DE REPRODUÇÃO RESERVADOS

54°59'36.96"W    54°33'0.38"W    54°6'23.79"W    53°39'47.20"W    53°13'10.61"W    52°46'34.02"W