

51°59'17.50"W

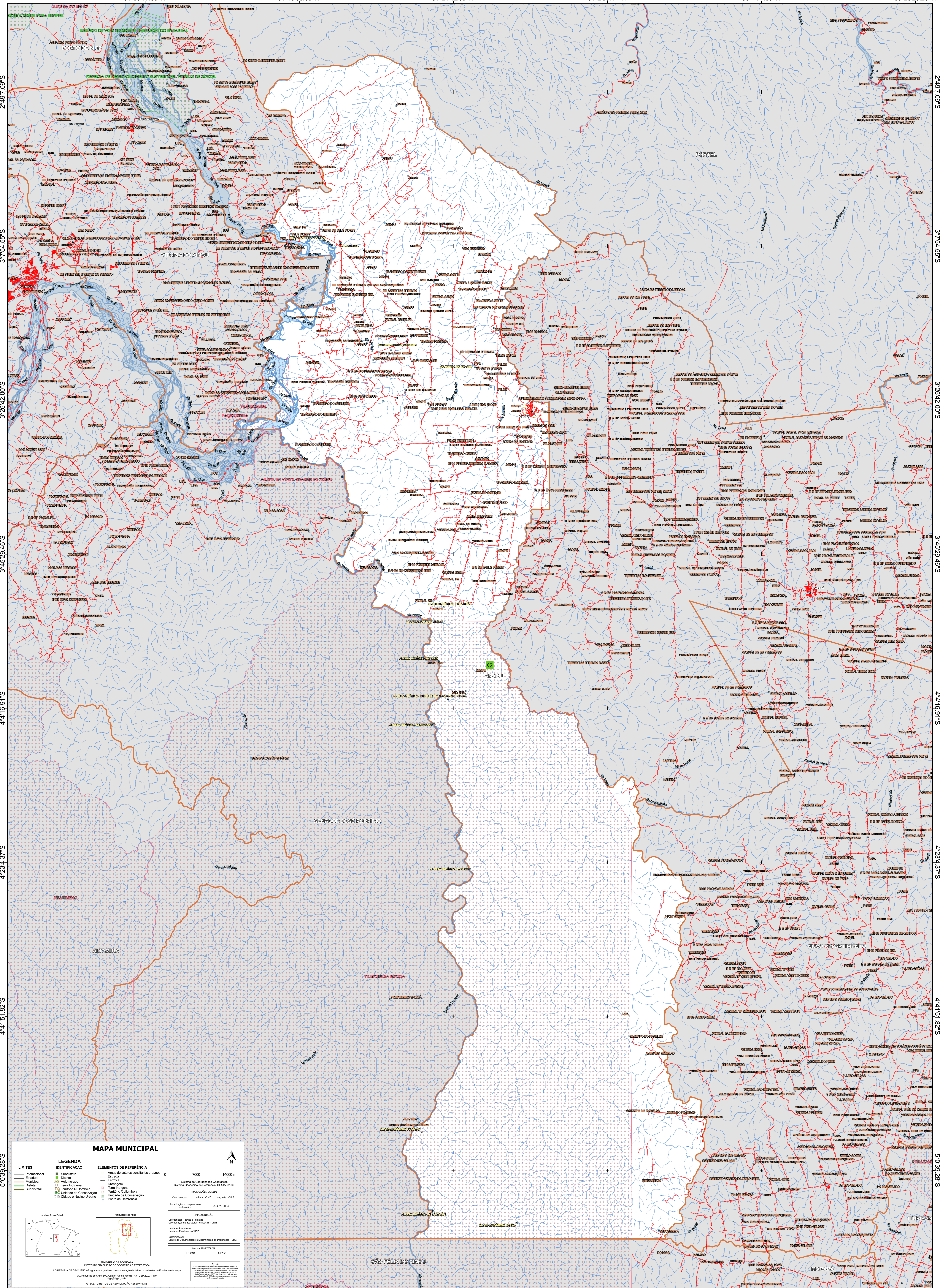
51°40'30.05"W

51°21'42.59"W

51°2'55.14"W

50°44'7.68"W

50°25'20.23"W



MAPA MUNICIPAL

LIMITES	LEGENDA	ELEMENTOS DE REFERÊNCIA
— Internacional — Municipal — Estadual — Substancial	■ Substancial ■ Estado ■ Aglomeração Urbana ■ Território Indígena ■ Território Quilombola ■ Unidade de Conservação ■ Cidade e Núcleo Urbano	■ Área de setores censitários urbanos — Estrada — Ferrovia — Drenagem — Terra Indígena — Território Quilombola — Unidade de Conservação — Ponto de Referência

0 7000 14000 m

Sistema de Coordenadas Geográficas
Sistema Geodésico de Referência: SIBRAS 2000

Informações da SCS
Coordenadas: Latitude: -3.47 Longitude: -41.2
Localidade no repositório: S43270314

IMPRESSÃO
Conteúdo: Títulos e legendas
Coordenação de Estatística Territorial - CTE
Unidade Executora: Unidades Estaduais do IBGE
Coordenação: Centro de Documentação e Disseminação de Informação - CDDI
PAUSA TERRESTRE: EDIÇÃO 04/2023

MINISTÉRIO DA ECONOMIA
INSTITUTO BRASILEIRO DE GEOGRAFIA E ESTATÍSTICA
A DIRETORIA DE GEODÊSIA, AGUADA E GESTÃO DE INFORMAÇÃO DE TERRE E CARTOGRAFIA VIRTUAIS REALIZA ESTE MAPA.
Av. República de Chile, 555, Centro, Rio de Janeiro, RJ - CEP 20.031-170
IBGE - DIREITO DE REPRODUÇÃO RESERVADOS

51°59'17.50"W

51°40'30.05"W

51°21'42.59"W

51°2'55.14"W

50°44'7.68"W

50°25'20.23"W