

51°3'53.85"W

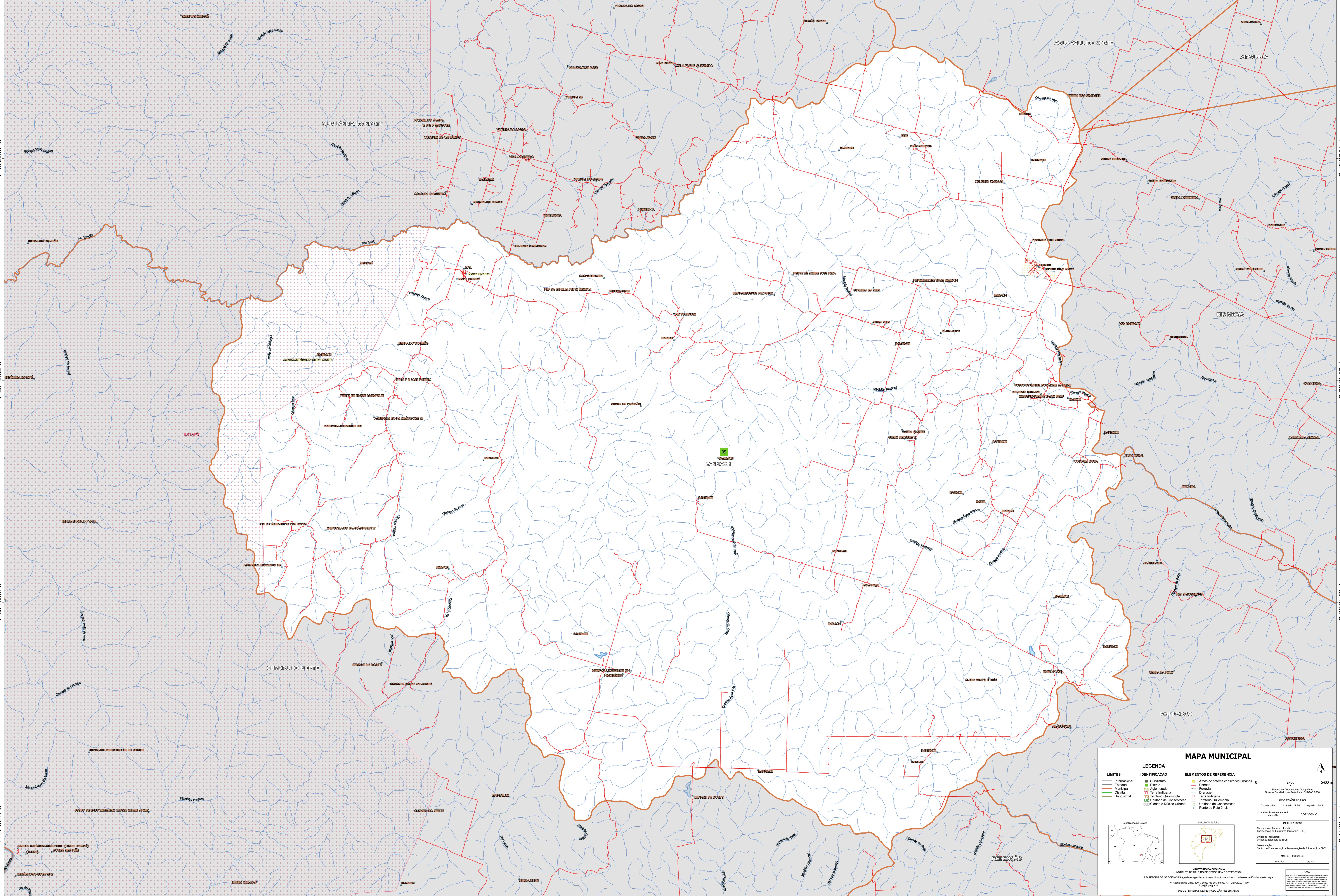
50°54'24.70"W

50°44'55.56"W

50°35'26.41"W

50°25'57.27"W

50°16'28.12"W



MAPA MUNICIPAL

LIMITES	IDENTIFICAÇÃO	ELEMENTOS DE REFERÊNCIA
Internacional	Distrito	Áreas de setores censitários urbanos
Estadual	Município	Estado
Municipal	Agglomerado	Ferrovia
Distrital	Terra Indígena	Diáspora
Subdistrital	Território Quilombola	Terra Indígena
	Unidade de Conservação	Território Quilombola
	Cidade e Núcleo Urbano	Unidade de Conservação
		Ponto de Referência

MINISTÉRIO DA ECONOMIA
INSTITUTO BRASILEIRO DE GEOGRAFIA E ESTATÍSTICA
A DIRETORIA DE GEODÉSIA aplica a gestão do conjunto de dados geográficos em escala nacional.
Av. República de Chile, 655, Curitiba, Rio de Janeiro, RJ - CEP 20.031-170
IBGE - DIREITOS DE REPRODUÇÃO RESERVADOS