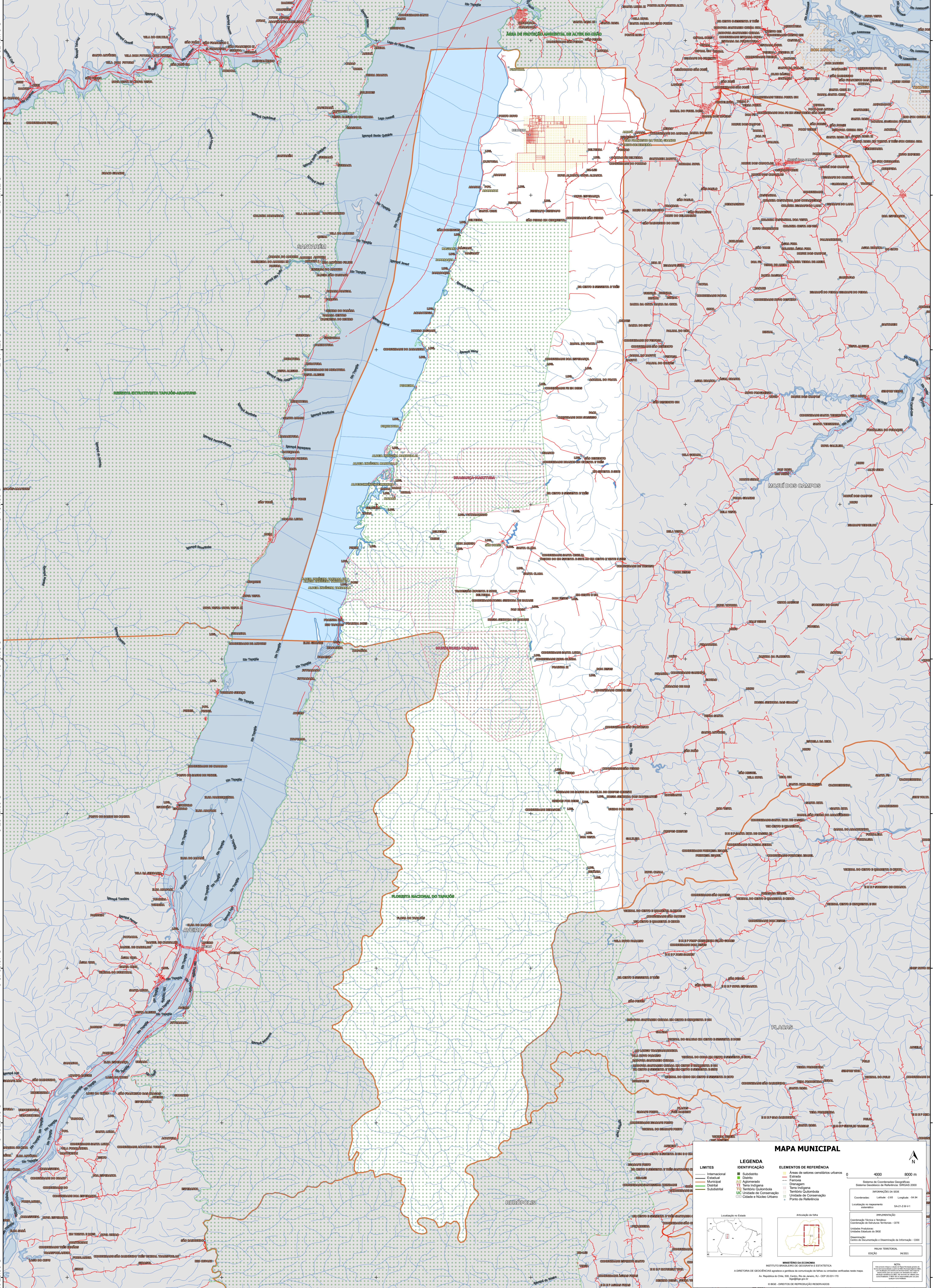


55°29'08"W      55°18'14.32"W      55°7'21.55"W      54°56'28.78"W      54°45'36.01"W      54°34'43.24"W

2°32'18.76"S  
2°43'11.52"S  
2°54'1.29"S  
3°4'57.06"S  
3°15'49.83"S  
3°26'42.60"S  
3°37'35.37"S  
3°48'28.13"S  
3°59'20.90"S

2°32'18.76"S  
2°43'11.52"S  
2°54'1.29"S  
3°4'57.06"S  
3°15'49.83"S  
3°26'42.60"S  
3°37'35.37"S  
3°48'28.13"S  
3°59'20.90"S



### MAPA MUNICIPAL

LIMITES	IDENTIFICAÇÃO	ELEMENTOS DE REFERÊNCIA
Internacional	Subdistrito	Áreas de setores censitários urbanos
Estadual	Município	Distrito
Municipal	Agrotopônimo	Ferrovias
Distrital	Distrito	Estradas
Subdistrital	Terra Indígena	Terreno de conservação
	Território Quilombola	Unidade de conservação
	Unidade de conservação	Cidade e Nucleo Urbano
	Cidade e Nucleo Urbano	Ponto de Referência

**LEGENDA**

**ÁREAS DE REFERÊNCIA**

0 4000 8000 m

Sistema de Coordenadas Geográficas  
Datum: Geóide do Brasil 1964  
Projecção: UTM  
Fuso Horário: 21 W  
Escala: 1:50.000

Coordenadas: Leste: 54 S    Longitude: 54 W  
Localização no mapa: SA-12-01-1

Implimentação:  
Coordenação Técnica e Terceira Edição:  
Coordenação de Estatística Territorial - CETE  
Instituto Brasileiro de Geografia e Estatística - IBGE  
Unidade Estatística do IBGE

Elaboração:  
Centro de Inovação e Desenvolvimento de Informação - CIDI

MAPA TERRITORIAL  
EDICAO: 06/2013

MINISTÉRIO DA ECONOMIA  
INSTITUTO BRASILEIRO DE GEOGRAFIA E ESTATÍSTICA  
A DIRETORIA DE GEOGRAFIA planeja e publica as cartilhas de tabelas de unidades estatísticas neste mapa.  
Av. República do Chile, 500, Centro, Rio de Janeiro, RJ - CEP 20131-110  
Telefone: 0800 570 0800  
© IBGE. DIREITOS DE REPRODUÇÃO RESERVADOS