

48°21'11.87"W

48°19'29.11"W

48°17'46.35"W

48°16'3.60"W

48°14'20.84"W

48°12'38.08"W

1°15'21.35"S

1°17'4.11"S

1°18'46.86"S

1°20'29.62"S

1°22'12.38"S

1°23'55.14"S

1°25'37.89"S

1°27'20.65"S

1°15'21.35"S

1°17'4.11"S

1°18'46.86"S

1°20'29.62"S

1°22'12.38"S

1°23'55.14"S

1°25'37.89"S

1°27'20.65"S

48°21'11.87"W

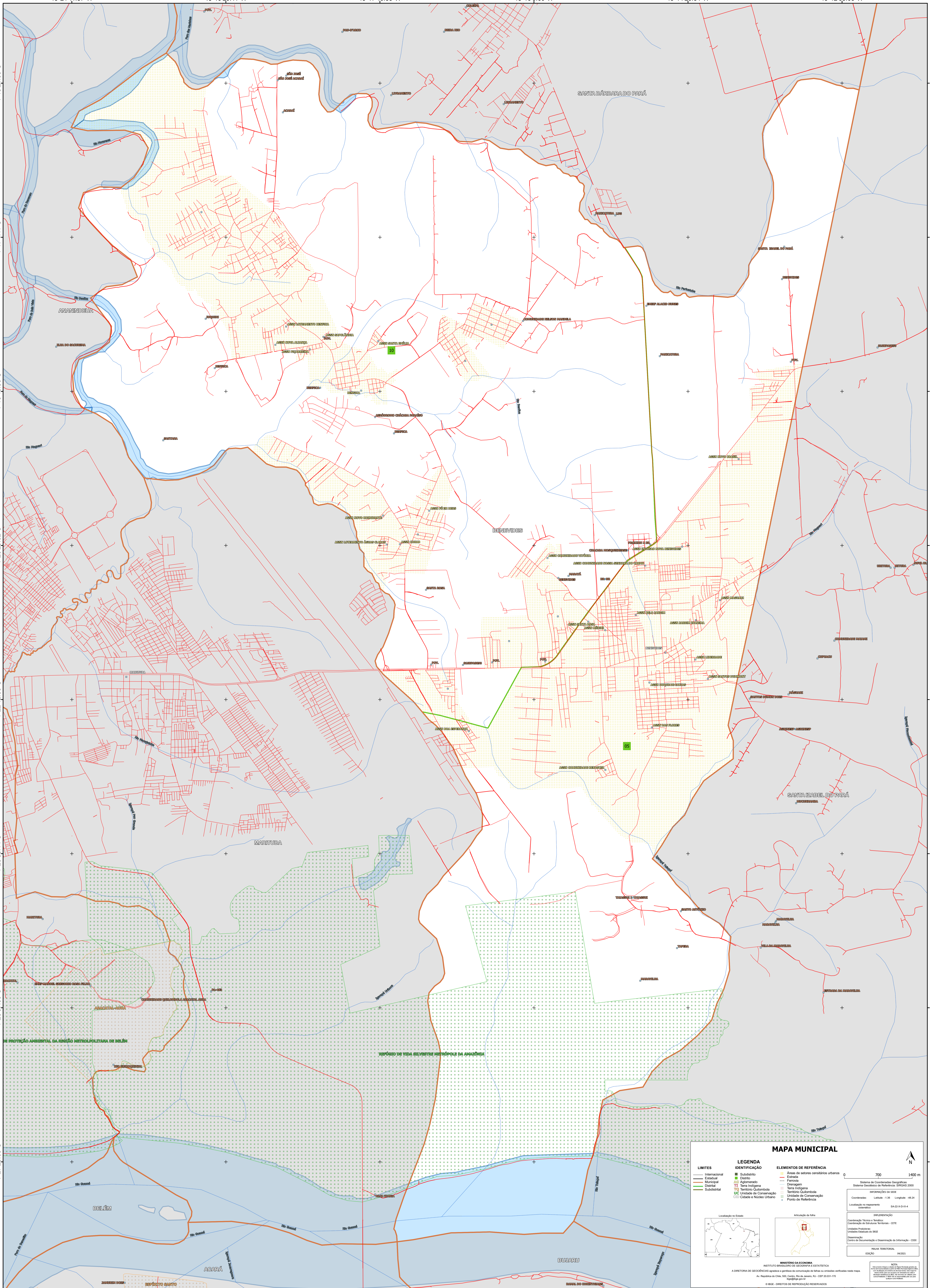
48°19'29.11"W

48°17'46.35"W

48°16'3.60"W

48°14'20.84"W

48°12'38.08"W



MAPA MUNICIPAL

LIMITES	IDENTIFICAÇÃO	ELEMENTOS DE REFERÊNCIA
Internacional	Subdistrito	Áreas de setores censitários urbanos
Estadual	Cidade	Estação
Municipal	Agglomerado	Ferrovia
Distrital	Terra Indígena	Dragagem
Subdistrital	Território Quilombola	Terra Indígena
	UC Unidade de Conservação	Território Quilombola
	Cidade e Núcleo Urbano	Unidade de Conservação
		Ponto de Referência

LEGENDA

ELEMENTOS DE REFERÊNCIA

0 700 1400 m

Sistema de Coordenadas Geográficas
Sistema Geodésico de Referência: SIBRACAS 2000
Unidade Horizontal: metros (UTM) e metros
Coordenadas: Lado L: -48,24
Localização no repartimento
estatal: 54.033.014

IMPLEMENTAÇÃO
Coordenação Técnica e Terceira
Coordenação de Estruturas Territoriais - CETE
Unidade Executora:
Unidade Executora do IBGE
Determinação:
Centro de Inovação e Disseminação de Informação - CIDI

MAPA TERRITORIAL
EDICIÓN 04/2023

NOTA:
Este mapa foi elaborado a partir de dados geográficos e estatísticos fornecidos pelo IBGE e outros órgãos competentes. O IBGE não se responsabiliza por danos ou prejuízos decorrentes do uso deste mapa.

MINISTÉRIO DA ECONOMIA
INSTITUTO BRASILEIRO DE GEOGRAFIA E ESTATÍSTICA
A DIRETORIA DE GEOCIÊNCIAS aplica a política de atualização de fontes de unidades verificadas neste mapa.
Av. República do Chile, 550, Centro, Rio de Janeiro, RJ - CEP 20531-170
Telefone: (21) 2502-1111
www.ibge.gov.br

© IBGE. DIREITOS DE REPRODUÇÃO RESERVADOS