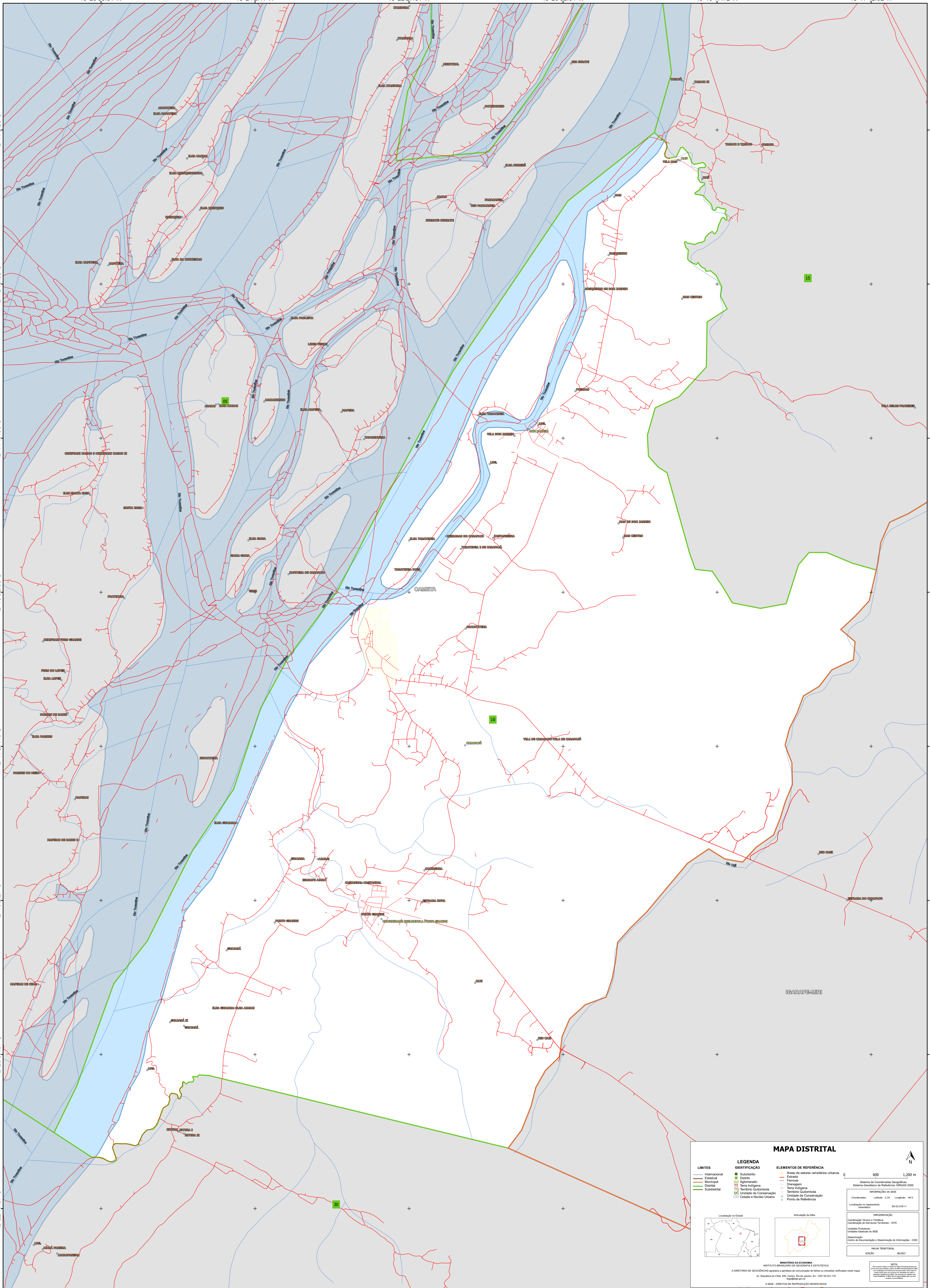


49°25'36.91"W 49°24'2.11"W 49°22'27.31"W 49°20'52.51"W 49°19'17.72"W 49°17'42.92"W

49°25'36.91"W 49°24'2.11"W 49°22'27.31"W 49°20'52.51"W 49°19'17.72"W 49°17'42.92"W

2°11'18.28"S 2°12'43.08"S 2°14'17.88"S 2°15'52.68"S 2°17'27.48"S 2°19'2.27"S 2°20'37.07"S 2°22'11.87"S

2°11'18.28"S 2°12'43.08"S 2°14'17.88"S 2°15'52.68"S 2°17'27.48"S 2°19'2.27"S 2°20'37.07"S 2°22'11.87"S



MAPA DISTRITAL

LIMITES	IDENTIFICAÇÃO	ELEMENTOS DE REFERÊNCIA
— Internacional	■ Subdistrito	■ Áreas de setores censitários urbanos
— Estadual	■ Distrito	— Estrada
— Municipal	■ Aglomerado	— Ferrovia
— Distrito	■ Terra Indígena	— Drenagem
— Subdistrito	■ Território Quilombola	— Terra Indígena
	■ UC Unidade de Conservação	— Território Quilombola
	■ Cidades e Núcleos Urbanos	■ Unidade de Conservação
		■ Ponto de Referência

0 600 1,200 m

Localização no Estado

Atuação da folha

Coordenadas: Latitude: 2°24' Longitude: -49°5'

Localização no mapeamento: SA.15.25.01.1

IMPRESSÃO

Coordenação Técnica e Textual: Coordenação de Estatísticas Territoriais - CEST

Unidade Produtora: Unidades Estatísticas do IBGE

Distribuição: Centro de Informação e Disseminação de Informações - CIDI

MAPA TERRITORIAL

EDICÃO

96/2023

NOTA

Este mapa foi elaborado com base nos dados do IBGE e pode sofrer alterações sem aviso prévio. Os dados são de caráter informativo e não devem ser utilizados para fins jurídicos ou administrativos.

MINISTÉRIO DA ECONOMIA

INSTITUTO BRASILEIRO DE GEOGRAFIA E ESTATÍSTICA

A DIRETORIA DE GEOGRAFIA elabora e publica a cartografia de base, a qual é utilizada para a elaboração dos mapas.

Av. República do Chile, 550, Centro, Rio de Janeiro, RJ - CEP 20.031-170

Telefone: (21) 2512-3100

© IBGE - DIREITOS DE REPRODUÇÃO RESERVADOS