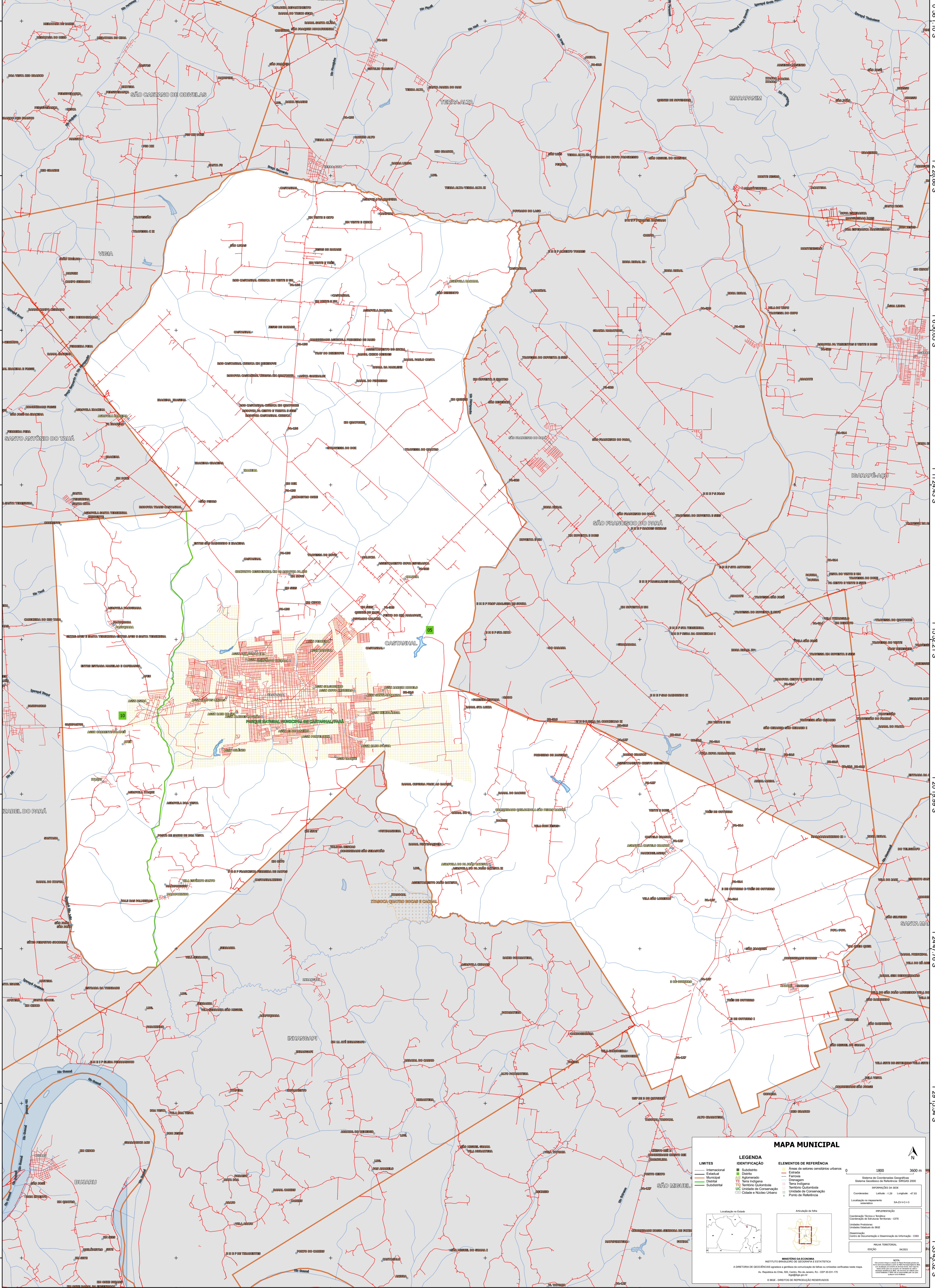


48°33'31"W 47°58'36.14"W 47°54'8.36"W 47°49'40.58"W 47°45'12.80"W 47°40'45.03"W



0°58'1.10"S
1°22'38.88"S
1°56'56.65"S
1°11'24.43"S
1°15'52.21"S
1°20'19.99"S
1°24'47.76"S
1°29'15.54"S
1°33'43.32"S

0°58'1.10"S
1°22'38.88"S
1°56'56.65"S
1°11'24.43"S
1°15'52.21"S
1°20'19.99"S
1°24'47.76"S
1°29'15.54"S
1°33'43.32"S

MAPA MUNICIPAL

LIMITES	IDENTIFICAÇÃO	ÁREAS DE REFERÊNCIA
Internacional	Subdistrito	Áreas de setores censitários urbanos
Estadual	Município	Estação
Municipal	Cidade	Ferrovia
Distrital	Agropecuária	Canal
Subdistrital	Terra Indígena	Terreno Quilombola
	UC Unidade de Conservação	Unidade de Conservação
	Cidade e Núcleo Urbano	Ponto de Referência

0 1800 3600 m

Ministério da Economia
Instituto Brasileiro de Geografia e Estatística
A Diretoria de Geodésia elabora e publica os produtos de geodésia de base, as unidades verificadas neste mapa.
Av. República de Chile, 505, Centro, Rio de Janeiro, RJ - CEP 20.031-110
© IBGE. DIREITOS DE REPRODUÇÃO RESERVADOS