

49°54'7.08"W

49°46'52.10"W

49°39'37.12"W

49°32'22.14"W

49°25'7.16"W

49°17'52.17"W

5°47'59.08"S

5°55'14.06"S

6°2'29.04"S

6°9'44.02"S

6°16'59.00"S

6°24'13.98"S

6°31'28.96"S

6°38'43.95"S

5°47'59.08"S

5°55'14.06"S

6°2'29.04"S

6°9'44.02"S

6°16'59.00"S

6°24'13.98"S

6°31'28.96"S

6°38'43.95"S

49°54'7.08"W

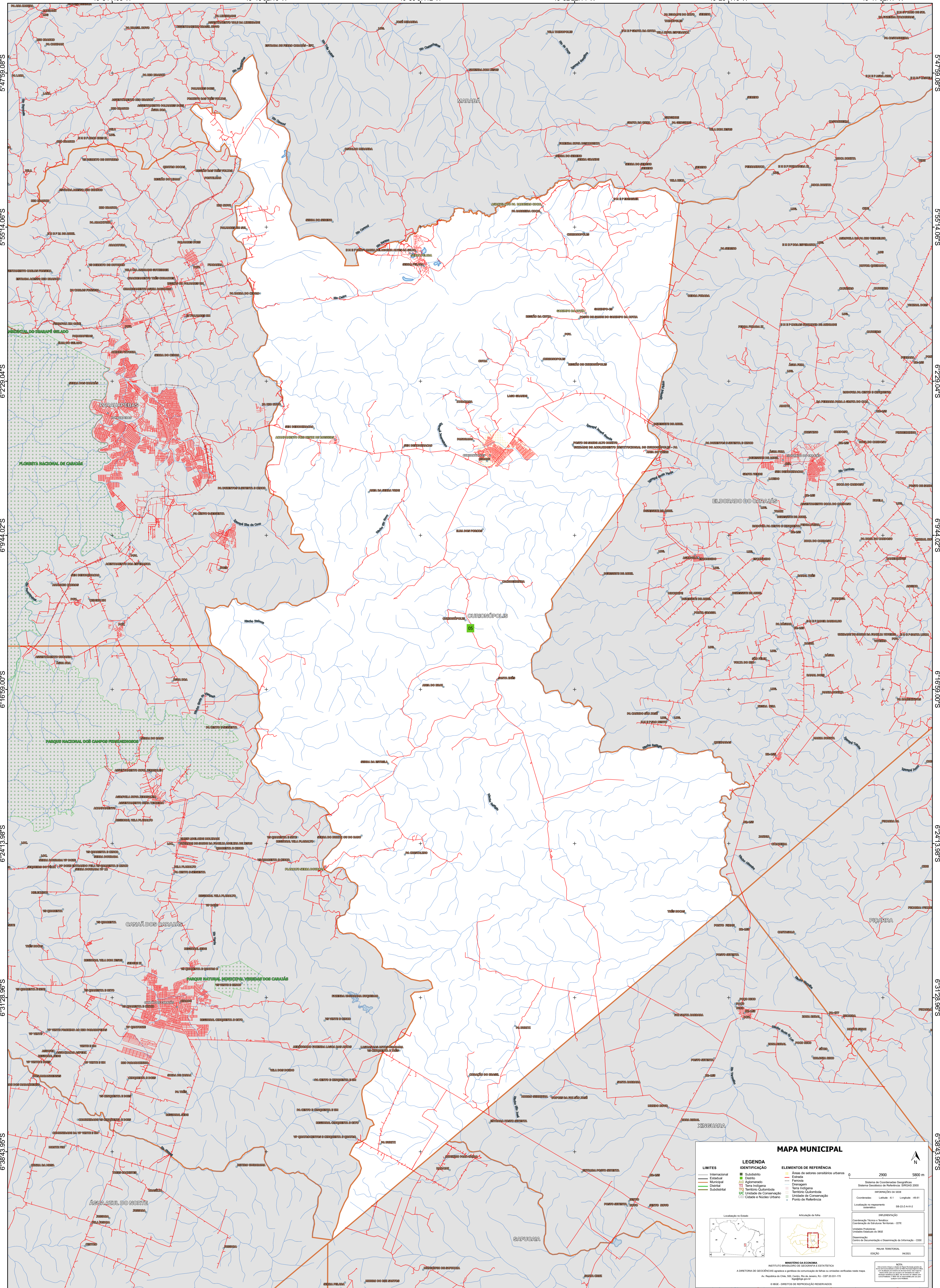
49°46'52.10"W

49°39'37.12"W

49°32'22.14"W

49°25'7.16"W

49°17'52.17"W



MAPA MUNICIPAL

LIMITES	LEGENDA	ELEMENTOS DE REFERÊNCIA
— Internacional — Estadual — Municipal — Distrital — Submunicipal	■ Subdistrito ■ Estância ■ Distrito ■ Terra Indígena ■ Território Quilombola ■ UC Unidade de Conservação ■ Cópula e Núcleo Urbano	■ Área de setores censitários urbanos — Estrada — Ferrovia — Drenagem — Terra Indígena — Território Quilombola — Unidade de Conservação — Cópula e Núcleo Urbano ● Ponto de Referência

0 2900 5800 m

Sistema de Coordenadas Geográficas
Sistema Geodésico de Referência: SIFRAS 2000
Unidade Proj. UTM
Unidade Escala de Base: 6300000
Coordenadas: Lado: 4.1 Longitude: 49.61
Localização no repertório: 58.32.2.4.1.2

IMPLEMENTAÇÃO
Coordenação Técnica e Terceira: CITE
Unidade Executora: Unidades Executoras do IBGE
Determinação: Centro de Documentação e Disseminação de Informação: CDDI
Mapa Territorial: EDICAO: 9/2023

MINISTÉRIO DA ECONOMIA
INSTITUTO BRASILEIRO DE GEOGRAFIA E ESTATÍSTICA
A CETERA DE GEOGRAFIA aplica a política de atualização de dados de unidades verificadas neste mapa.
Av. República do Chile, 500, Centro, Rio de Janeiro, RJ - CEP 20.031-110
IBGE - DIREITOS DE REPRODUÇÃO RESERVADOS