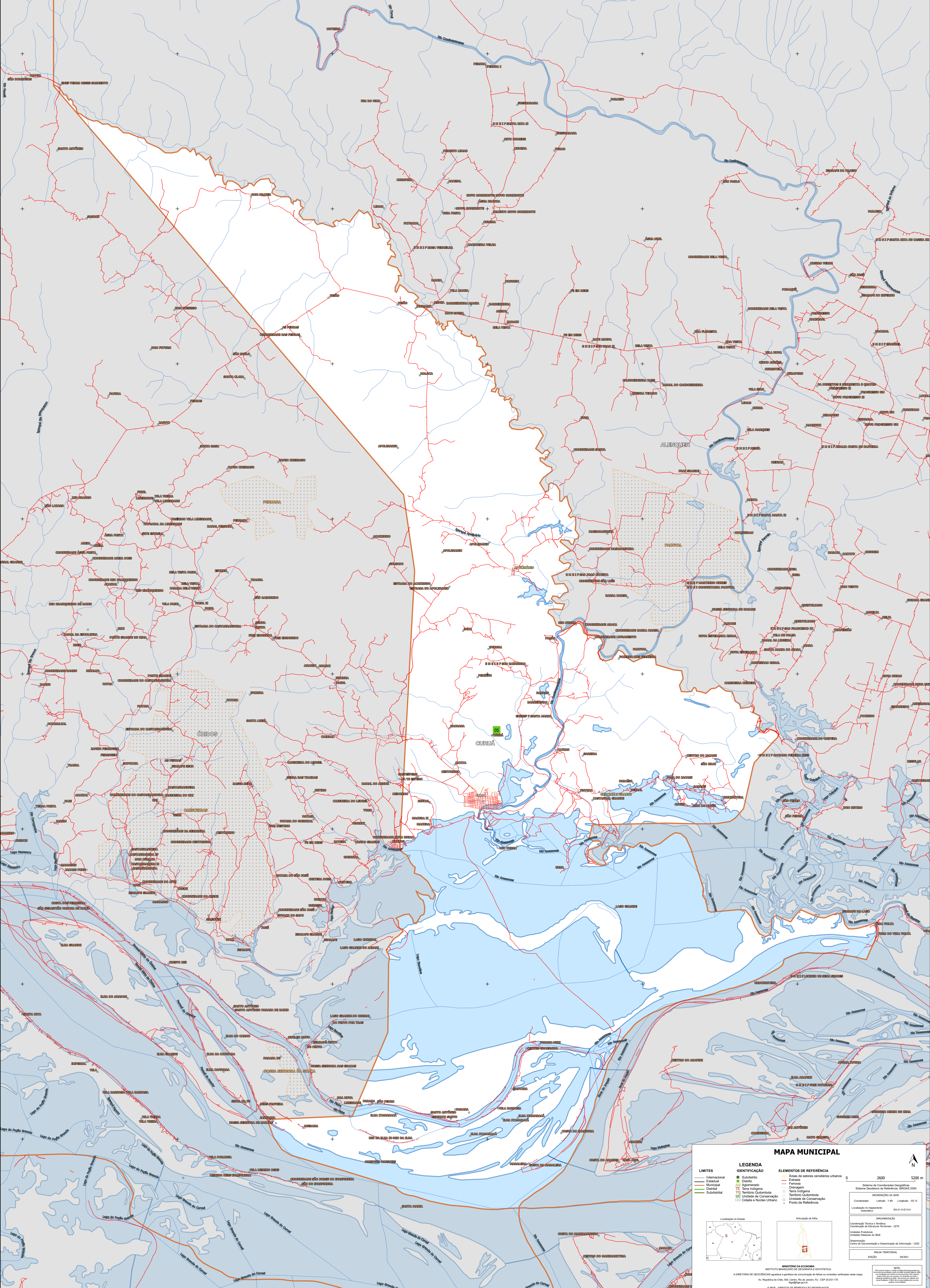


55°26'4.96"W      55°19'43.38"W      55°13'21.80"W      55°7'0.23"W      55°0'38.65"W      54°54'17.07"W



1°22'40.51"S  
1°29'2.08"S  
1°35'23.66"S  
1°41'45.24"S  
1°48'6.82"S  
1°54'28.39"S  
2°0'49.97"S  
2°7'11.55"S  
2°13'33.12"S

1°22'40.51"S  
1°29'2.08"S  
1°35'23.66"S  
1°41'45.24"S  
1°48'6.82"S  
1°54'28.39"S  
2°0'49.97"S  
2°7'11.55"S  
2°13'33.12"S

### MAPA MUNICIPAL

<b>LIMITES</b>	<b>LEGENDA</b>	<b>ELEMENTOS DE REFERÊNCIA</b>
— Internacional — Estadual — Municipal — Submunicipal	■ Subdênto ■ Distrito ■ Aglomerado ■ Terra Indígena ■ Território Quilombola ■ Unidade de Conservação ■ Canteiro e Núcleo Urbano	■ Áreas de setores censitários urbanos — Estrada — Ferrovia — Drenagem — Terra Indígena — Território Quilombola — Unidade de Conservação — Canteiro e Núcleo Urbano

0 2500 5200 m

Localização no Estado:

Atuação da filial:

Coordenadas: Lat: -08 Long: -55.12  
Localização no referencial: SBR 21.0.0.1/4

IMPLEMENTAÇÃO  
Coordenação Técnica e Técnica: CITE  
Unidade Executora: Unidade Executora do IBGE  
Coordenação: Centro de Documentação e Disseminação de Informação - CDDI

MAPA TERRESTRE  
EDICAO: 06/2011

MINISTÉRIO DA ECONOMIA  
INSTITUTO BRASILEIRO DE GEOGRAFIA E ESTATÍSTICA  
A CREDITORIA DE GEOCENSIOS aplica a política de conservação de todos os direitos reservados neste mapa.  
Av. República do Chile, 55, Centro, Rio de Janeiro, RJ - CEP 20.031-170  
© IBGE. DIREITOS DE REPRODUÇÃO RESERVADOS

55°26'4.96"W      55°19'43.38"W      55°13'21.80"W      55°7'0.23"W      55°0'38.65"W      54°54'17.07"W