

57°38'16.32"W

57°34'25.26"W

57°30'34.19"W

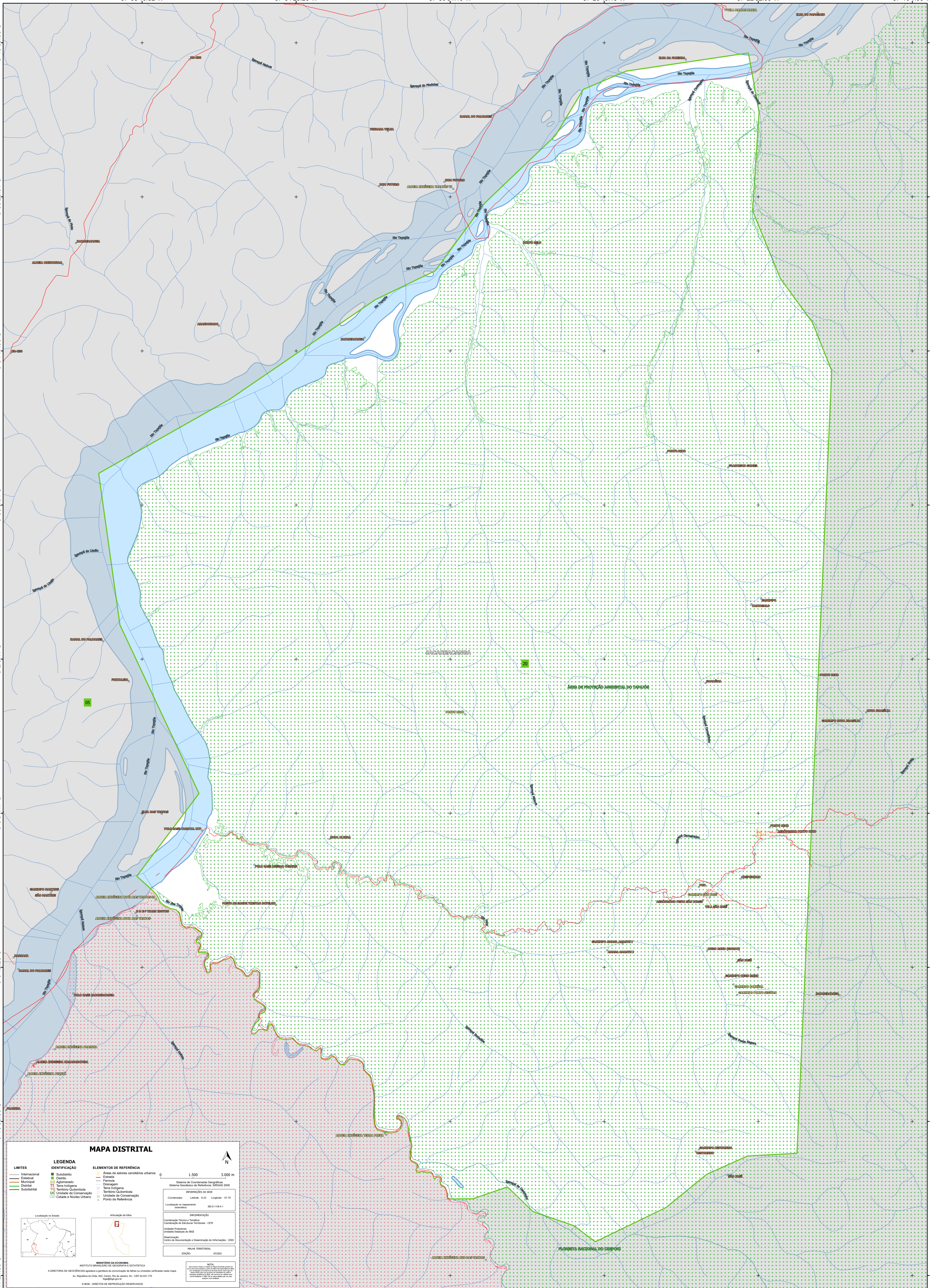
57°26'43.13"W

57°22'52.06"W

57°19'1.00"W

5°46'35.85"S
5°50'26.91"S
5°54'17.98"S
5°58'09.04"S
6°02'01.11"S
6°05'51.17"S
6°09'42.23"S
6°13'33.30"S
6°17'24.36"S

5°46'35.85"S
5°50'26.91"S
5°54'17.98"S
5°58'09.04"S
6°02'01.11"S
6°05'51.17"S
6°09'42.23"S
6°13'33.30"S
6°17'24.36"S



MAPA DISTRITAL

LIMITES Internacional Estadual Municipal Distrital Subdistrital	LEGENDA IDENTIFICAÇÃO Subdistrito Distrito Município Estado Território Indígena Território Quilombola UC Unidade de Conservação Cidade e Núcleo Urbano	ELEMENTOS DE REFERÊNCIA Áreas de setores censitários urbanos Estrada Ferrovia Ondulação Terra Indígena Território Quilombola Unidade de Conservação Ponto de Referência
Sistema de Coordenadas Geográficas Sistema Geodésico de Referência SIBRAZ 2000 Datum: SIBRAZ 2000 Escala: 1:50.000 Projecção: UTM Fuso Horário: -03:00 Coordenada Central: -49,50 Longitude: -47,76 Localização no referencial geodésico: 58.01 x 86.1		
PREPREENCHIMENTO Coordenação Técnica e Técnica Coordenação de Estatística Territorial - CETE Unidade Executora: Unidade Executora do IBGE Elaboração: Centro de Documentação e Disseminação de Informações - CDDI Fluxo Terrestre/PA EDICION 07/2023		
NOTA: Este mapa foi elaborado pelo IBGE com base em dados fornecidos pelos municípios e estados. O IBGE não se responsabiliza por eventuais erros ou omissões. Para mais informações, consulte o site do IBGE: www.ibge.gov.br		

MINISTÉRIO DA ECONOMIA
INSTITUTO BRASILEIRO DE GEOGRAFIA E ESTATÍSTICA
A DIRETORIA DE GEOGRAFIA assegura a precisão da contagem de fôlego em unidades verificadas neste mapa.
Av. República do Chile, 555, Centro, Rio de Janeiro, RJ - CEP 20.031-170
IBGE - DIREITOS DE REPRODUÇÃO RESERVADOS