

56°38'6.15"W

56°25'10.91"W

56°12'15.68"W

55°59'20.45"W

55°46'25.22"W

55°33'29.98"W

56°38'6.15"W

56°25'10.91"W

56°12'15.68"W

55°59'20.45"W

55°46'25.22"W

55°33'29.98"W

1°56'17.09"S

1°56'17.09"S

2°09'12.32"S

2°22'56"S

2°35'27.9"S

2°47'58.02"S

3°00'53.26"S

3°13'48.49"S

3°26'43.72"S

1°56'17.09"S

2°09'12.32"S

2°22'56"S

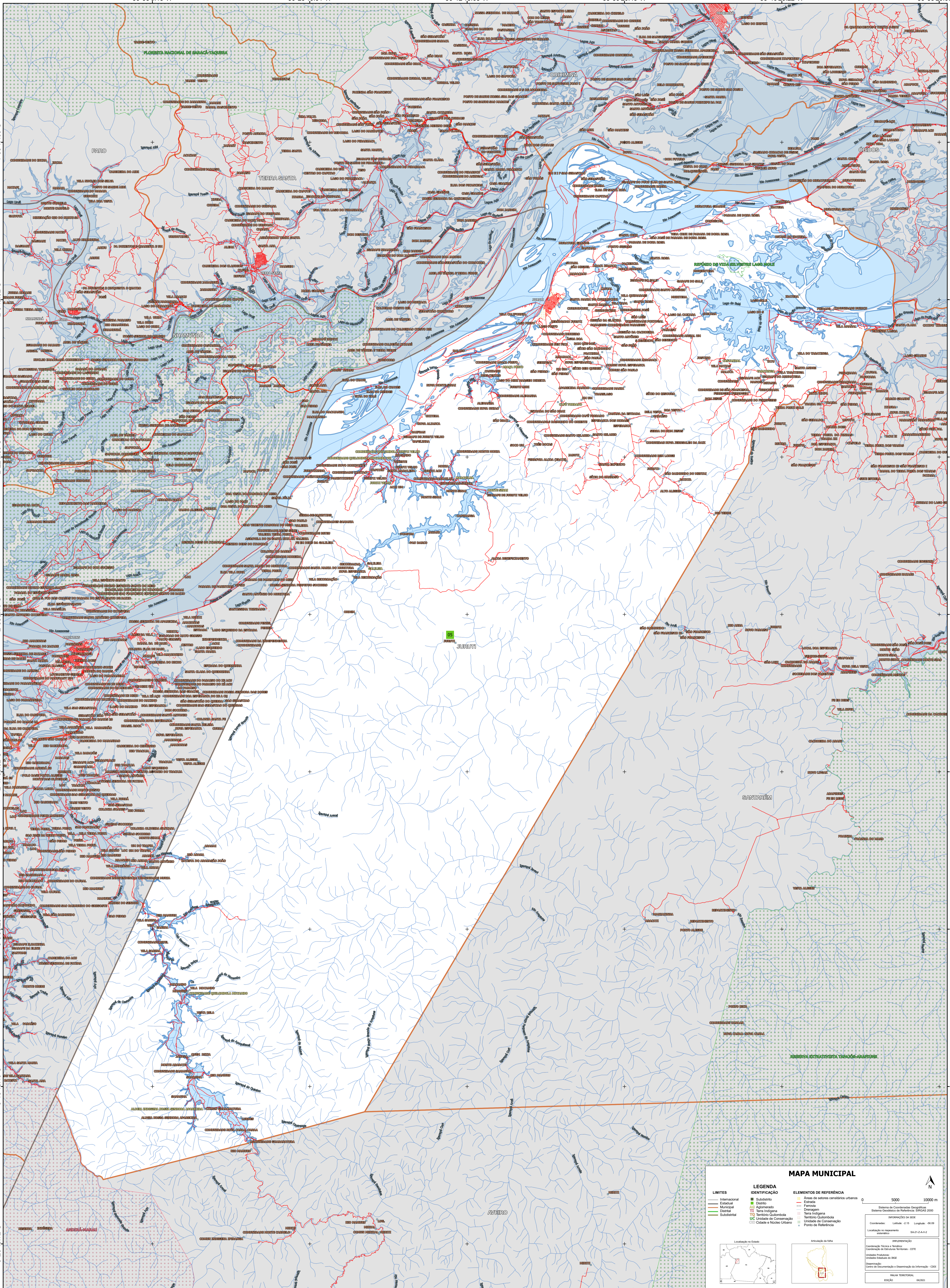
2°35'27.9"S

2°47'58.02"S

3°00'53.26"S

3°13'48.49"S

3°26'43.72"S



### MAPA MUNICIPAL

LEGENDA	
<b>LIMITES</b>	<b>IDENTIFICAÇÃO</b>
— Internacional	■ Subdistrito
— Estadual	■ Distrito
— Municipal	■ Aglomerado
— Distrital	■ Ferrovias
— Subdistrital	■ Estradas
	■ Terra Indígena
	■ Território Quilombola
	■ UC Unidade de Conservação
	■ Cidades e Núcleos Urbanos
	■ Pontos de Referência

**ELEMENTOS DE REFERÊNCIA**

- Áreas de setores censitários urbanos
- Ferrovias
- Estradas
- Terra Indígena
- Território Quilombola
- Unidade de Conservação
- Pontos de Referência

0 5000 10000 m

Localização no Estado:

Atuação da folha:

Coordenadas: Latitud: 2°15' Longitud: 56°00'

Localização no repertório: SA.71.2-A-12

Implantação: 06/2003

Coordenação Técnica e Técnica: Coordenação de Estatísticas Territoriais - CETE

Coordenação Operacional: Unidades Estaduais do IBGE

Demarcação: Centro de Inovação e Disseminação de Informação - CDDI

MAPA TERRITORIAL

EDICAO: 06/2003

MINISTÉRIO DA ECONOMIA

INSTITUTO BRASILEIRO DE GEOGRAFIA E ESTATÍSTICA

A CREDENCIAL DE GEOGRÁFICO APLICADO E A POSTURA DE GEÓGRAFO DE TITULO SÃO UNIDADES VERIFICADAS NESTA MAPA.

At: Rua Nelson de Oliveira, 666, Centro, Rio de Janeiro, RJ - CEP 20031-170

Telefone: 51

© IBGE - DIREITOS DE REPRODUÇÃO RESERVADOS