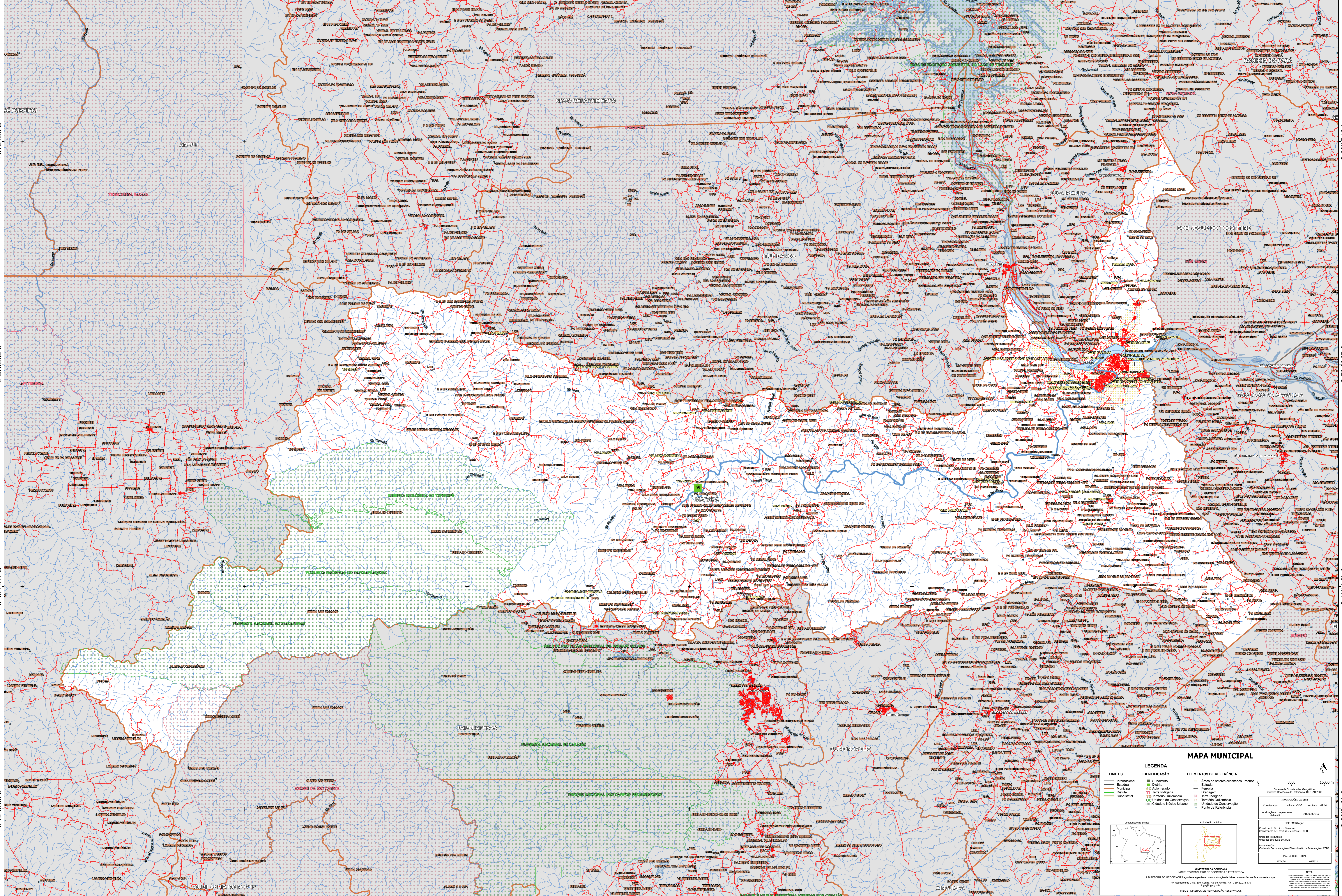


51°28'56.36"W      50°59'47.90"W      50°30'39.45"W      50°1'30.99"W      49°32'22.53"W      49°3'14.08"W



51°28'56.36"W      50°59'47.90"W      50°30'39.45"W      50°1'30.99"W      49°32'22.53"W      49°3'14.08"W

### MAPA MUNICIPAL

LIMITES	IDENTIFICAÇÃO	ELEMENTOS DE REFERÊNCIA
— Internacional	■ Distrito	■ Áreas de setores censitários urbanos
— Municipal	■ Estabelecido	— Estrada
— Estadual	■ Adm. Avançado	— Ferrovias
— Distrital	■ Terra Indígena	— Drenagem
— Subdistrital	■ Território Quilombola	— Terra Indígena
	■ UC: Unidade de Conservação	— Território Quilombola
	■ Cidade e Núcleo Urbano	— Unidade de Conservação
		● Ponto de Referência

**LEGENDA**

**IDENTIFICAÇÃO**

**ELEMENTOS DE REFERÊNCIA**

8000 16000 m

Ministério da Economia  
INSTITUTO BRASILEIRO DE GEOGRAFIA E ESTATÍSTICA  
A DIRETORIA DE GEOGRAFIA mantém a gestão de atualização de dados e atualizações verificadas nos mapas.  
Av. República de Chile, 100, Centro, Rio de Janeiro, RJ - CEP 20031-110  
IBGE - DIRETORIA DE REPRODUÇÃO RESERVADOS