

51°57'42.28"W

51°39'21.91"W

51°21'1.55"W

51°24'1.18"W

50°44'20.81"W

50°26'0.45"W

1°32'14.7"S

1°31'41.83"S

1°30'22.05"S

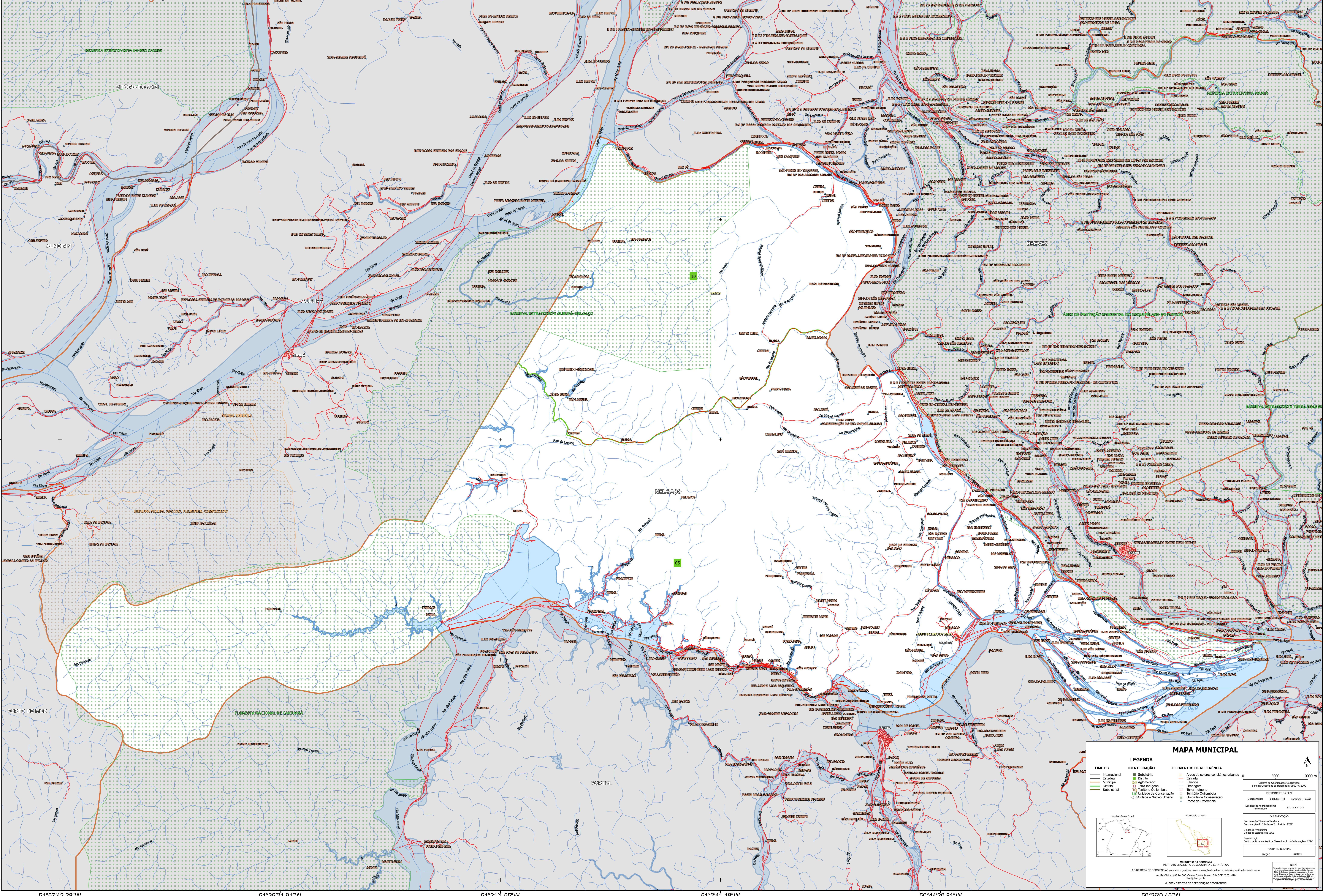
2°32'56"S

1°32'14.7"S

1°31'41.83"S

1°30'22.05"S

2°32'56"S



MAPA MUNICIPAL

LEGENDA		ELEMENTOS DE REFERÊNCIA	
	Internacional		Áreas de setores censitários urbanos
	Cidade		Estado
	Municipal		Ferrovias
	Distrito		Diagonais
	Território Quilombola		Território Indígena
	Unidade de Conservação		Território Quilombola
	Cidade e Núcleo Urbano		Unidade de Conservação
	Ponto de Referência		Ponto de Referência

MINISTÉRIO DA ECONOMIA
INSTITUTO BRASILEIRO DE GEOGRAFIA E ESTATÍSTICA
A DIRETORIA DE GEOLOGIA, GEOPÉLULA E GEOTECNOLÓGIA é responsável pela elaboração de mapas e cartografia geográfica em escala nacional.
Av. República do Chile, 500, Cordeiro de Farias, Rio de Janeiro, RJ - CEP 20.031-150
Telefone: (21) 250-21000
© IBGE - DIREITOS DE REPRODUÇÃO RESERVADOS