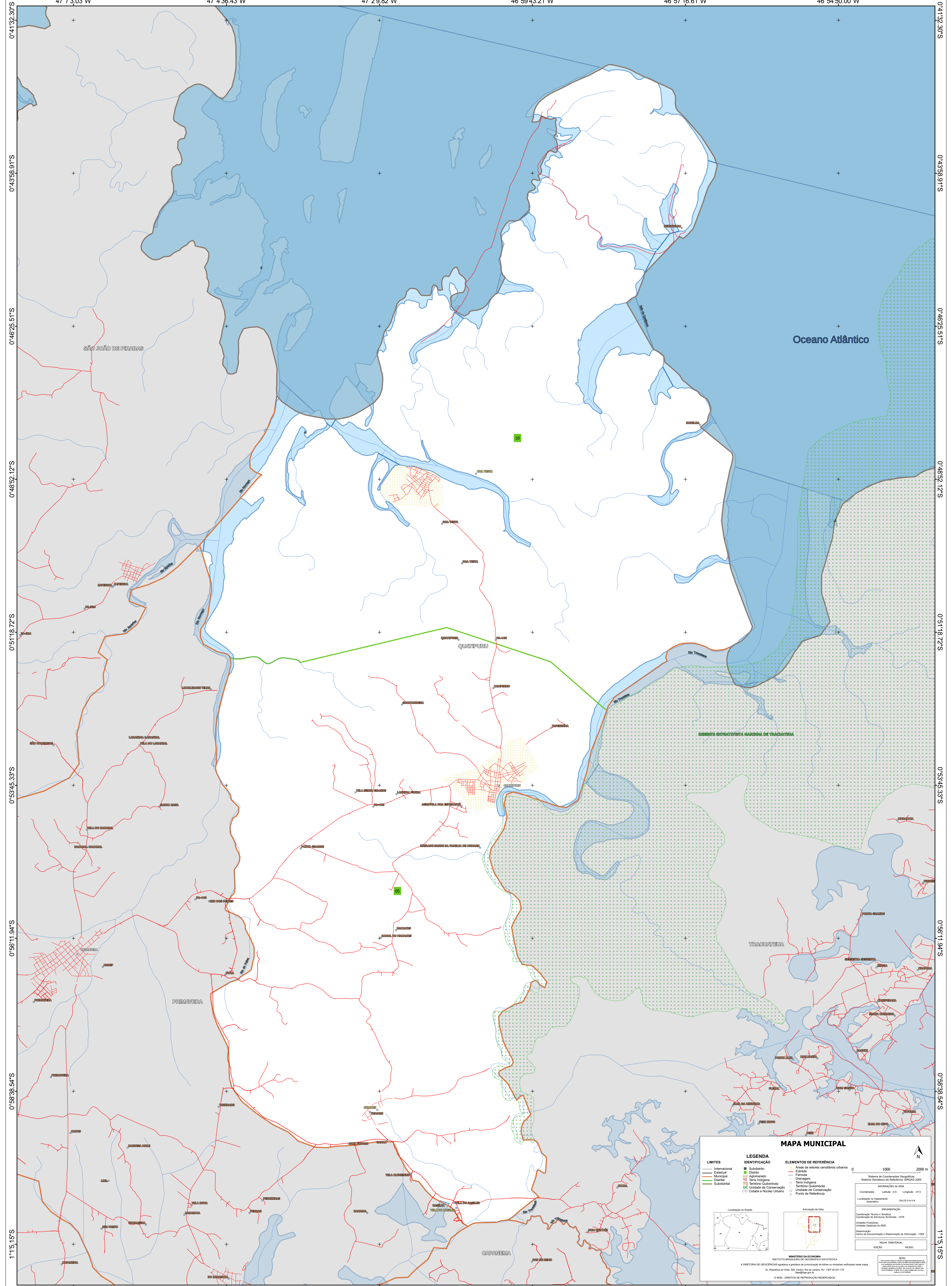


47°7'3.03"W 47°4'36.43"W 47°29.82"W 46°59'43.21"W 46°57'16.61"W 46°54'50.00"W



0°41'32.30"S
0°43'58.91"S
0°46'25.51"S
0°48'52.12"S
0°51'18.72"S
0°53'45.33"S
0°56'11.94"S
0°58'38.54"S
1°15.15"S

0°41'32.30"S
0°43'58.91"S
0°46'25.51"S
0°48'52.12"S
0°51'18.72"S
0°53'45.33"S
0°56'11.94"S
0°58'38.54"S
1°15.15"S

47°7'3.03"W 47°4'36.43"W 47°29.82"W 46°59'43.21"W 46°57'16.61"W 46°54'50.00"W

MAPA MUNICIPAL

LIMITES	IDENTIFICAÇÃO	ELEMENTOS DE REFERÊNCIA
Internacional	Subdistrito	Áreas de setores censitários urbanos
Estadual	Centro	Ferrovias
Municipal	Distrito	Estações
Distrital	Agglomerado	Terreno Quilombola
Subdistrital	Terra Indígena	Terra Indígena
	Distrito	Unidade de Conservação
	Unidade de Conservação	Cidade e Núcleo Urbano
	Cidade e Núcleo Urbano	Ponto de Referência

LEGENDA

ELEMENTOS DE REFERÊNCIA

0 1000 2000 m

Sistema de Coordenadas Geográficas
Sistema Geodésico de Referência: SIBRAS 2000
Datum: SIRGAS 2000
Coordenadas: Lat: -05 Longitude: -47.0
Localização no planejamento
sistemático: SA.23.VA.V4

IMPLEMENTAÇÃO
Coordenação Técnica e Terceira
Coordenação de Estruturas Territoriais: CITE
Instituto Brasileiro de Geografia e Estatística
Unidade Estadual do IBGE

Coordenação:
Centro de Documentação e Disseminação de Informação: CDDI

MAPA TERRITORIAL
EDICAO: 06/2011

903251

MINISTÉRIO DA ECONOMIA
INSTITUTO BRASILEIRO DE GEOGRAFIA E ESTATÍSTICA
A CREDITORIA DE GEODÉSIA aprova a precisão de contagem de folha de unidades verificadas neste mapa.
Av. República do Chile, 66, Centro, Rio de Janeiro, RJ - CEP 20531-170
Telefone: 51
© IBGE - DIREITOS DE REPRODUÇÃO RESERVADOS