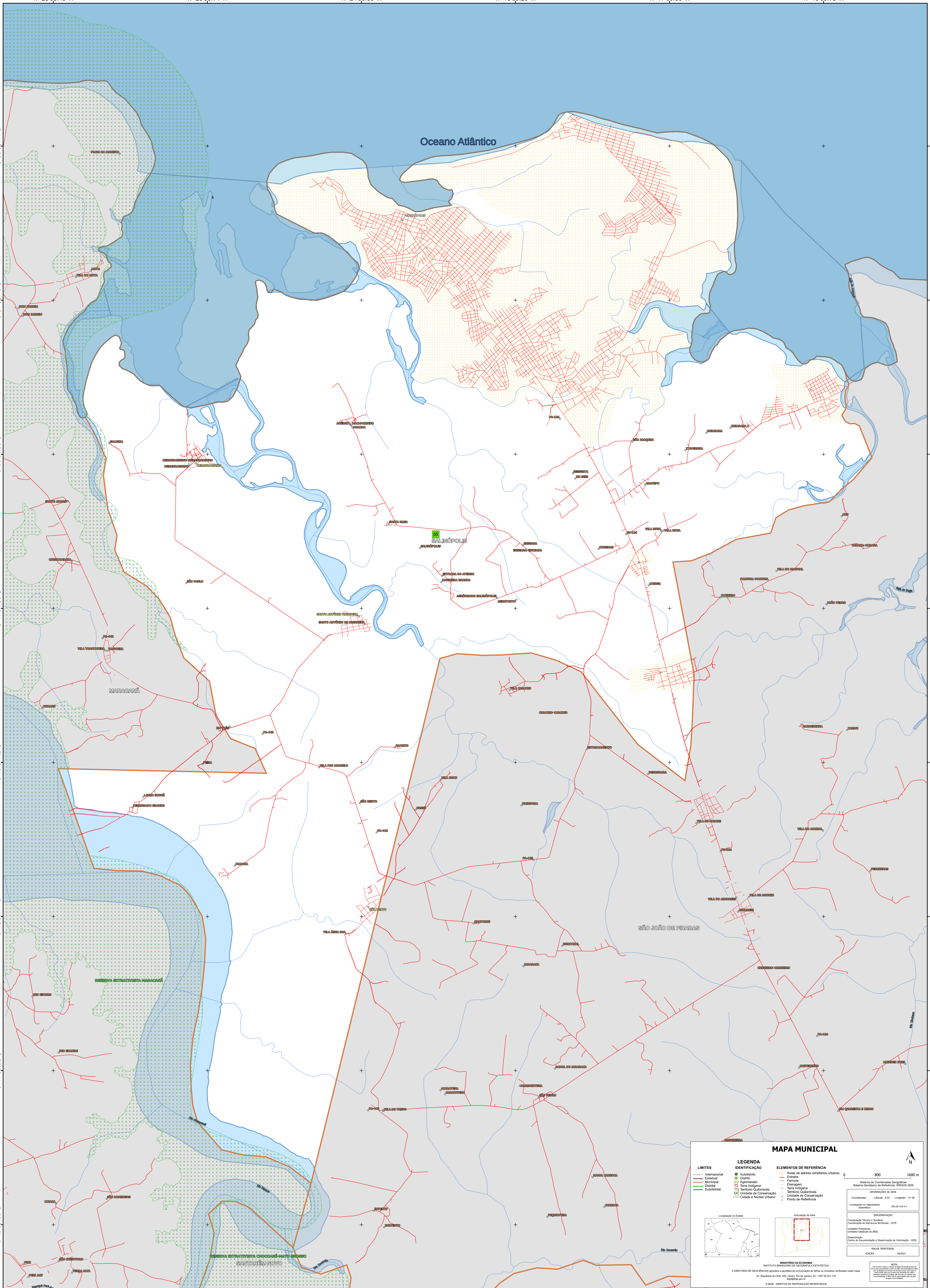


47°25'58.49"W 47°23'58.74"W 47°21'58.99"W 47°19'59.25"W 47°17'59.50"W 47°15'59.75"W

0°35'55.44"S
0°37'55.18"S
0°39'54.93"S
0°41'54.68"S
0°43'54.42"S
0°45'54.17"S
0°47'53.92"S
0°49'53.66"S

0°35'55.44"S
0°37'55.18"S
0°39'54.93"S
0°41'54.68"S
0°43'54.42"S
0°45'54.17"S
0°47'53.92"S
0°49'53.66"S



Oceano Atlântico

SALINÓPOLIS

MARACÁ

SÃO JOÃO DE PIRABAS

SANTARÉM NOVO

MAPA MUNICIPAL

LEGENDA

LIMITES	IDENTIFICAÇÃO	ELEMENTOS DE REFERÊNCIA
— Internacional	■ Subdistrito	■ Área de setores censitários urbanos
— Estadual	■ Distrito	— Estrada
— Municipal	■ Aglomeração	— Ferrovia
— Distrital	■ Terra Indígena	— Drenagem
— Subdistrital	■ Território Quilombola	■ Terra Indígena
	■ UC Unidade de Conservação	■ Território Quilombola
	■ Casais e Núcleos Urbanos	■ Unidade de Conservação
		■ Ponto de Referência

MINISTÉRIO DA ECONOMIA
INSTITUTO BRASILEIRO DE GEOGRAFIA E ESTATÍSTICA
A DIRETORIA DE GEOCIÊNCIAS aprova e publica a divulgação de tabelas e unidades cartográficas neste mapa.
Av. República do Chile, 660, Centro, Rio de Janeiro, RJ - CEP 20.031-170
Telefone: 51
© IBGE. DIREITOS DE REPRODUÇÃO RESERVADOS.

MAPA MUNICIPAL

Sistema de Coordenadas Geográficas
Sistema Geodésico de Referência: SIRGAS 2000
Datum: SIRGAS 2000 (S 55°)
Coordenadas: Lat/Lon: -47.36 -15.99
Localização no mapa: SA.29 v.4 v.1

IMPLEMENTAÇÃO
Coordenação Técnica e Terceira Edição: CITE
Unidade Executora: Unidades Executoras do IBGE
Desenvolvimento: Centro de Inovação e Disseminação de Informação - CIDI
MAPA TERRITORIAL
EDICÃO: 06/2023

0 800 1600 m

Localização no Estado

Atuação da Rede

47°25'58.49"W 47°23'58.74"W 47°21'58.99"W 47°19'59.25"W 47°17'59.50"W 47°15'59.75"W