

48°55'49.97"W

48°49'48.27"W

48°43'46.57"W

48°37'44.86"W

48°31'43.16"W

48°25'41.45"W

0°42'11.93"S

0°48'13.63"S

0°54'15.34"S

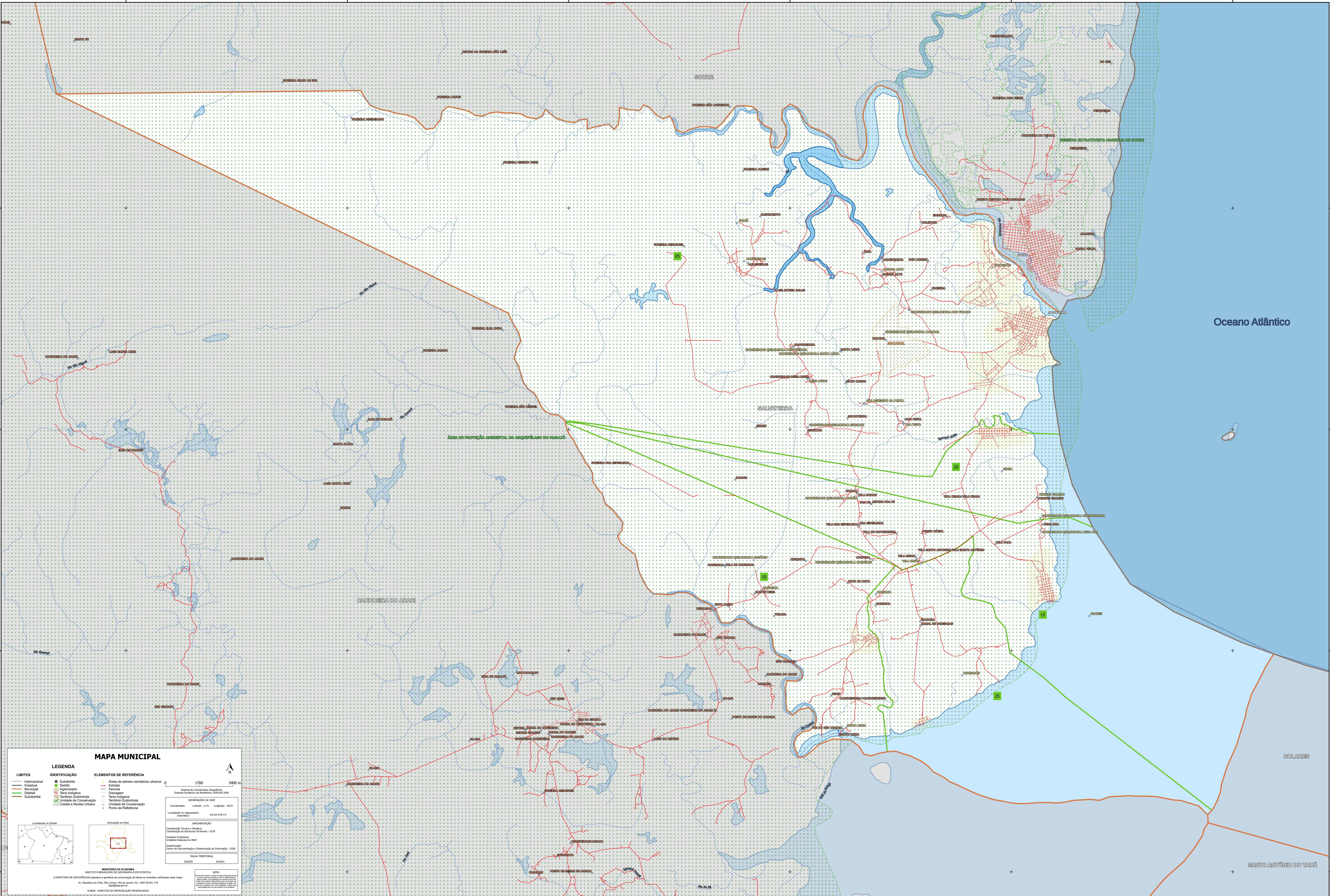
1°01'17.04"S

0°42'11.93"S

0°48'13.63"S

0°54'15.34"S

1°01'17.04"S



Oceano Atlântico

COLARES

SANTO ANTÔNIO DO TAJÁ

MAPA MUNICIPAL

LIMITES	IDENTIFICAÇÃO	ELEMENTOS DE REFERÊNCIA
Internacional	Subdistrito	Áreas de setores censitários urbanos
Estadual	Distrito	Estação
Municipal	Agente	Ferrovias
Distrital	Tema Indígena	Drenagem
Subdistrital	Território Quilombola	Terra Indígena
	Unidade de Conservação	Território Quilombola
	Cidade e Núcleo Urbano	Unidade de Conservação
		Ponto de Referência

1700 3400 m

Sistema de Coordenadas Geográficas
Sistema Geocêntrico de Referência (SIRGAS 2000)

INFORMAÇÕES DA SÍDE
Coordenada: Lat: -019 Longitude: -48.51

Localização no mapa: SAZ2-8-B-4

IMPLEMENTAÇÃO
Coordenação Técnica e Técnica: Coordenação de Estatísticas Territoriais - CETE
Unidades Executoras: Unidades Estaduais do IBGE
Observação: Centro de Documentação e Disseminação de Informações - CDDI

MAPA TERRITORIAL
EDICÃO: 06/2011

MINISTÉRIO DA ECONOMIA
INSTITUTO BRASILEIRO DE GEOGRAFIA E ESTATÍSTICA
A DIRETORIA DE GEOCIÊNCIAS organiza e gerencia os conteúdos de mapas em unidades verificadas nesta página.
Av. República do Chile, 105, Campo, Rio de Janeiro, RJ - CEP 20.031-110
IBGE - DIREITOS DE REPRODUÇÃO RESERVADOS