

55°11'11.65"W

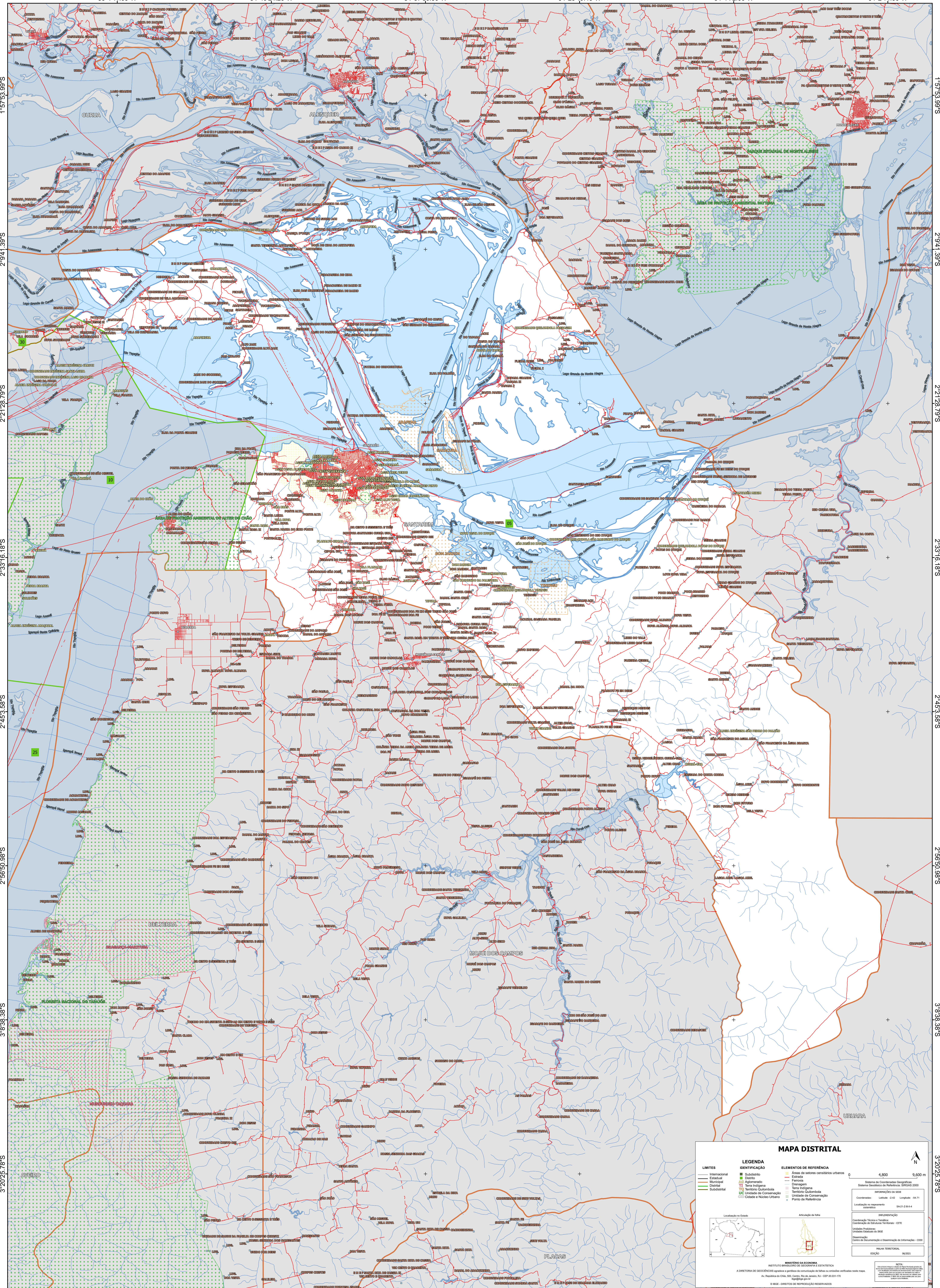
54°49'24.26"W

54°37'36.86"W

54°25'49.46"W

54°14'2.06"W

54°2'14.66"W



1°57'53.99"S
2°21'28.79"S
2°33'16.18"S
2°45'5.58"S
2°56'50.98"S
3°8'38.38"S
3°20'25.76"S

1°57'53.99"S
2°21'28.79"S
2°33'16.18"S
2°45'5.58"S
2°56'50.98"S
3°8'38.38"S
3°20'25.76"S

MAPA DISTRITAL

LEGENDA

Limites Internacionais	Subdistrito	Áreas de setores censitários urbanos
Limites Municipais	Distrito	Estação
Limites Distritais	Sublocalidade	Ferrovia
Limites Subdistritais	Sublocalidade	Estrada
Limites Subdistritais	Sublocalidade	Terra Indígena
Limites Subdistritais	Sublocalidade	Território Quilombola
Limites Subdistritais	Sublocalidade	Unidade de Conservação
Limites Subdistritais	Sublocalidade	Casas e Núcleo Urbano
Limites Subdistritais	Sublocalidade	Pontos de Referência

ESCALA
0 4,800 9,600 m

COORDENADAS
Latitude: 3°42' Longitude: -54°11'

INFORMAÇÕES GERAIS
Sistema de Coordenadas Geográficas: Sistema Geodésico de Referência: SIBRAIS 2000
Projecção: Mercator (SISBRAS) em UTM
Datum: SIBRAIS 2000
Escala: 1:50.000
Data: 08/2011

NOTAS
Este mapa foi elaborado com base nos dados do IBGE e pode sofrer alterações sem aviso prévio.
A reprodução deste mapa é permitida desde que seja citada a fonte: IBGE - Instituto Brasileiro de Geografia e Estatística.
A reprodução deste mapa é permitida desde que seja citada a fonte: IBGE - Instituto Brasileiro de Geografia e Estatística.
A reprodução deste mapa é permitida desde que seja citada a fonte: IBGE - Instituto Brasileiro de Geografia e Estatística.