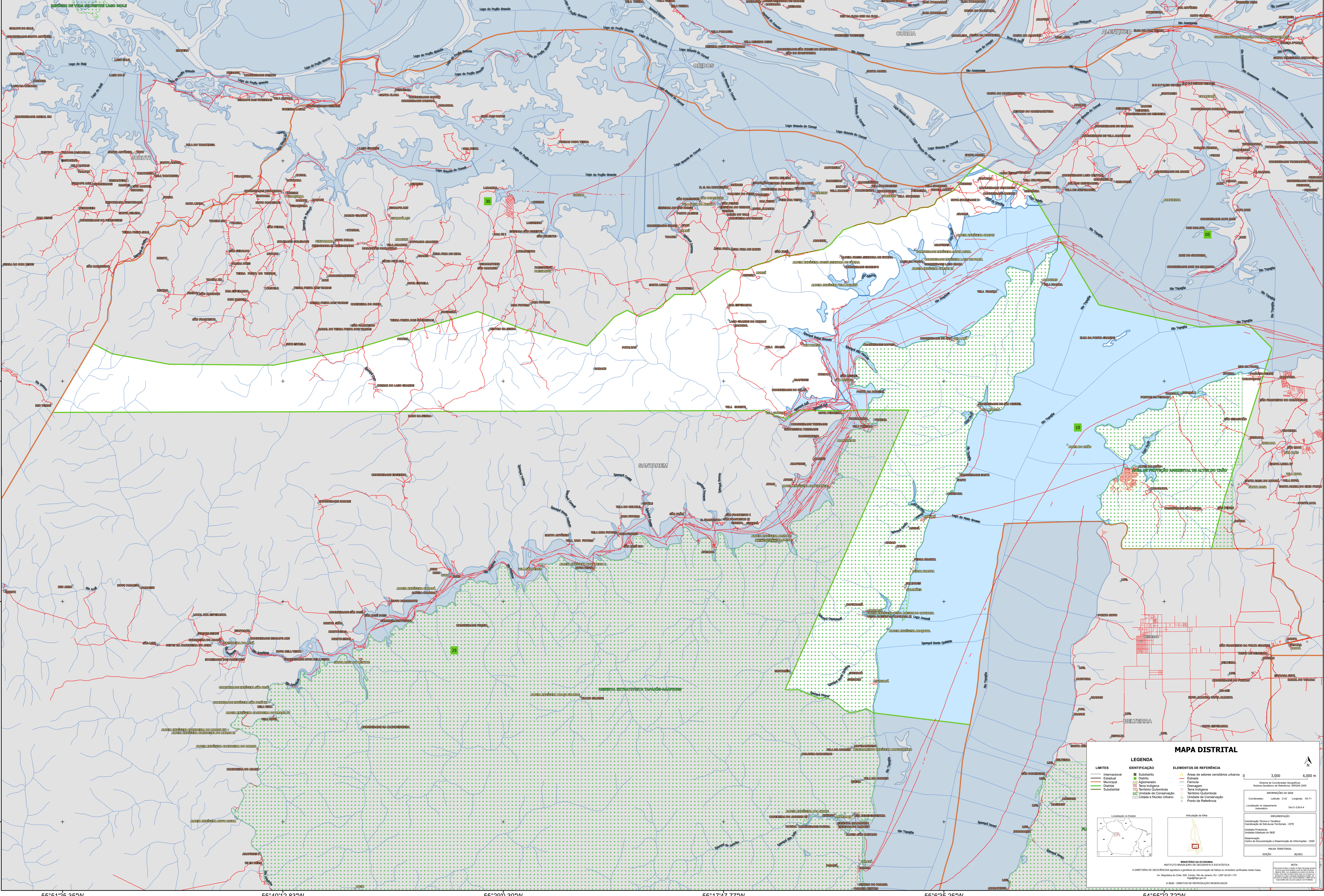


55°51'25.35"W 55°40'12.83"W 55°29'0.30"W 55°17'47.77"W 55°6'35.25"W 54°55'22.72"W



MAPA DISTRITAL

LEGENDA

LIMITES	IDENTIFICAÇÃO	ELEMENTOS DE REFERÊNCIA
— Internacional	■ Subdistrito	■ Área de setores censitários urbanos
— Estadual	■ Distrito	— Estrada
— Municipal	■ Aglomerado	— Ferrovia
— Distrital	■ Terra Indígena	— Diâmetro
— Subdistrital	■ Terra Quilombola	■ Terra Indígena
	■ UC Unidade de Conservação	■ Território Quilombola
	■ Cabeceira e Núcleo Urbano	■ Unidade de Conservação
		■ Ponto de Referência

LEGENDA

IMPLEMENTAÇÃO
Coordenação Territorial - Territórios
Coordenação de Cidades Terrestres - CETE
Unidades Federais
Unidades Estaduais do IBGE
Demarcação
Centro de Conservação e Desenvolvimento de Informações - CDSI

MINISTÉRIO DA ECONOMIA
INSTITUTO BRASILEIRO DE GEOGRAFIA E ESTATÍSTICA
A DIRETORIA DE GEOCENSIAS apóia e gerencia o sistema de informações de terras e unidades territoriais neste mapa.
Av. República do Chile, 500, Curitiba, Rio de Janeiro, RJ - CEP 20.051-130
IBGE - DIREITOS DE REPRODUÇÃO RESERVADOS

3,000 6,000 m

Coordenadas: UTM - 48Q UTM - 48Q
Localização no Brasil: 54°51'25.35" W 2°48'18.9" S

Localização no Estado

Articulação da folha

NOTA: Este mapa foi elaborado com base em dados fornecidos pelo IBGE e pode conter erros de impressão ou de transcrição. O IBGE não se responsabiliza por danos ou prejuízos decorrentes do uso deste mapa.