

49°42'22"W

48°56'4.80"W

48°48'7.39"W

48°40'9.98"W

48°32'12.57"W

48°24'15.16"W

2°23'13.41"S

2°31'10.82"S

2°39'8.23"S

2°47'5.64"S

2°55'3.05"S

3°03'0.46"S

3°10'57.87"S

3°18'55.28"S

3°26'52.70"S

2°23'13.41"S

2°31'10.82"S

2°39'8.23"S

2°47'5.64"S

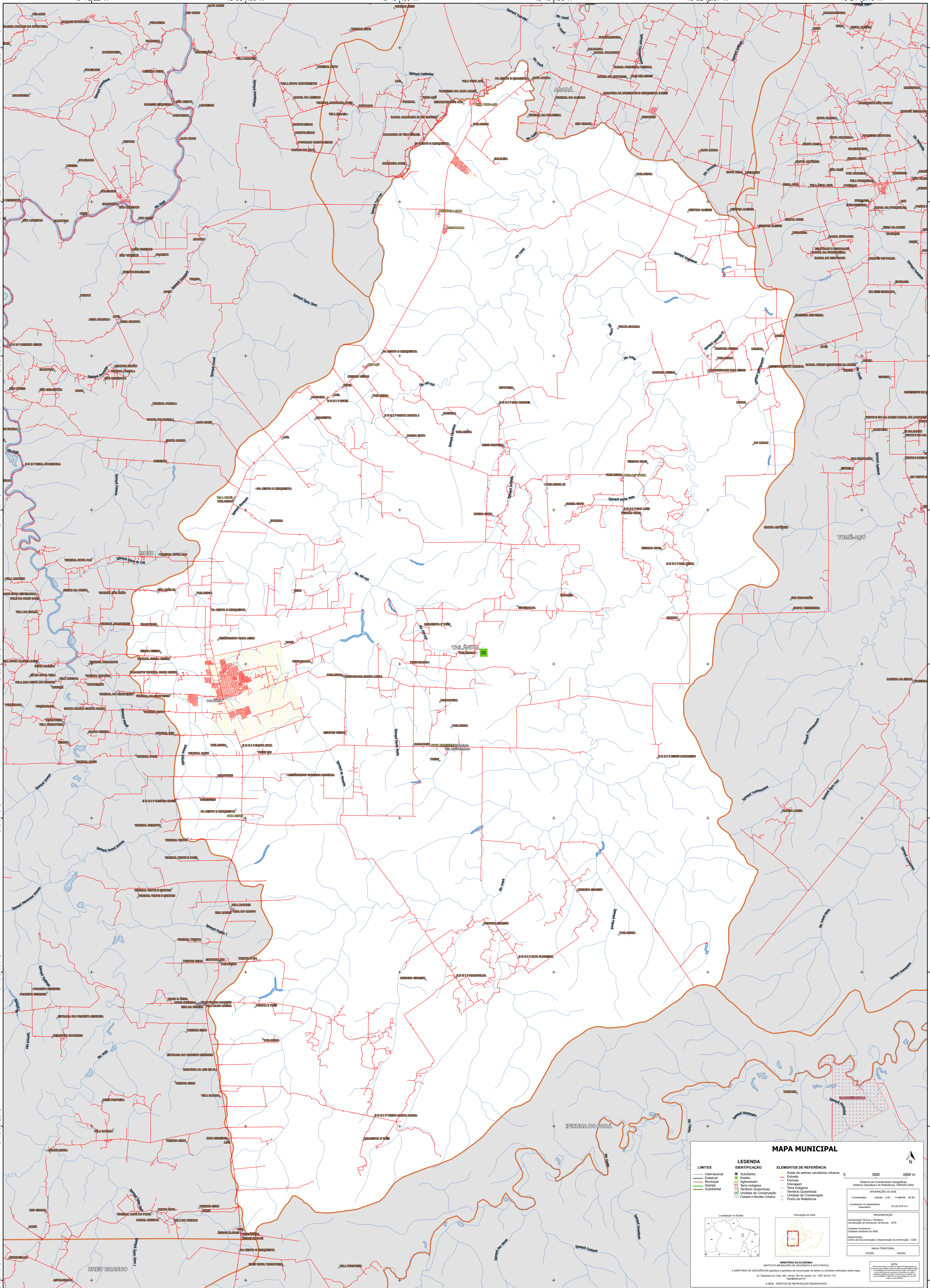
2°55'3.05"S

3°03'0.46"S

3°10'57.87"S

3°18'55.28"S

3°26'52.70"S



### MAPA MUNICIPAL

<b>LIMITES</b>	<b>LEGENDA</b>	<b>ELEMENTOS DE REFERÊNCIA</b>
— Internacional — Estadual — Municipal — Distrito — Bairro — Subdistrito	■ Subdistrito ■ Distrito ■ Aglomeração ■ Terra Indígena ■ Território Quilombola ■ UC Unidade de Conservação ■ Cidades e Núcleos Urbanos	■ Áreas de setores censitários urbanos — Estrada — Ferrovia — Drenagem — Terra Indígena — Território Quilombola — Unidade de Conservação — Cidades e Núcleos Urbanos

0 3000 6000 m

Sistema de Coordenadas Geográficas  
Sistema Geodésico de Referência: SIBRAS 2000  
Projecção: UTM  
Datum: SAD 69  
Escala: 1:50.000

Coordenadas: Latitude: -05.48.95 Longitude: -48.95  
Localização no mapa: SA.22.0-1-3

INSTITUTO BRASILEIRO DE GEOGRAFIA E ESTATÍSTICA  
MINISTÉRIO DA ECONOMIA  
A Diretoria de Geociências atua a partir de comunicação de linha ou unidades telefônicas pelo mapa.  
Av. República de Chile, 500, Centro, Rio de Janeiro, RJ - CEP 20.031-170  
IBGE/2017  
© IBGE - DIREITOS DE REPRODUÇÃO RESERVADOS