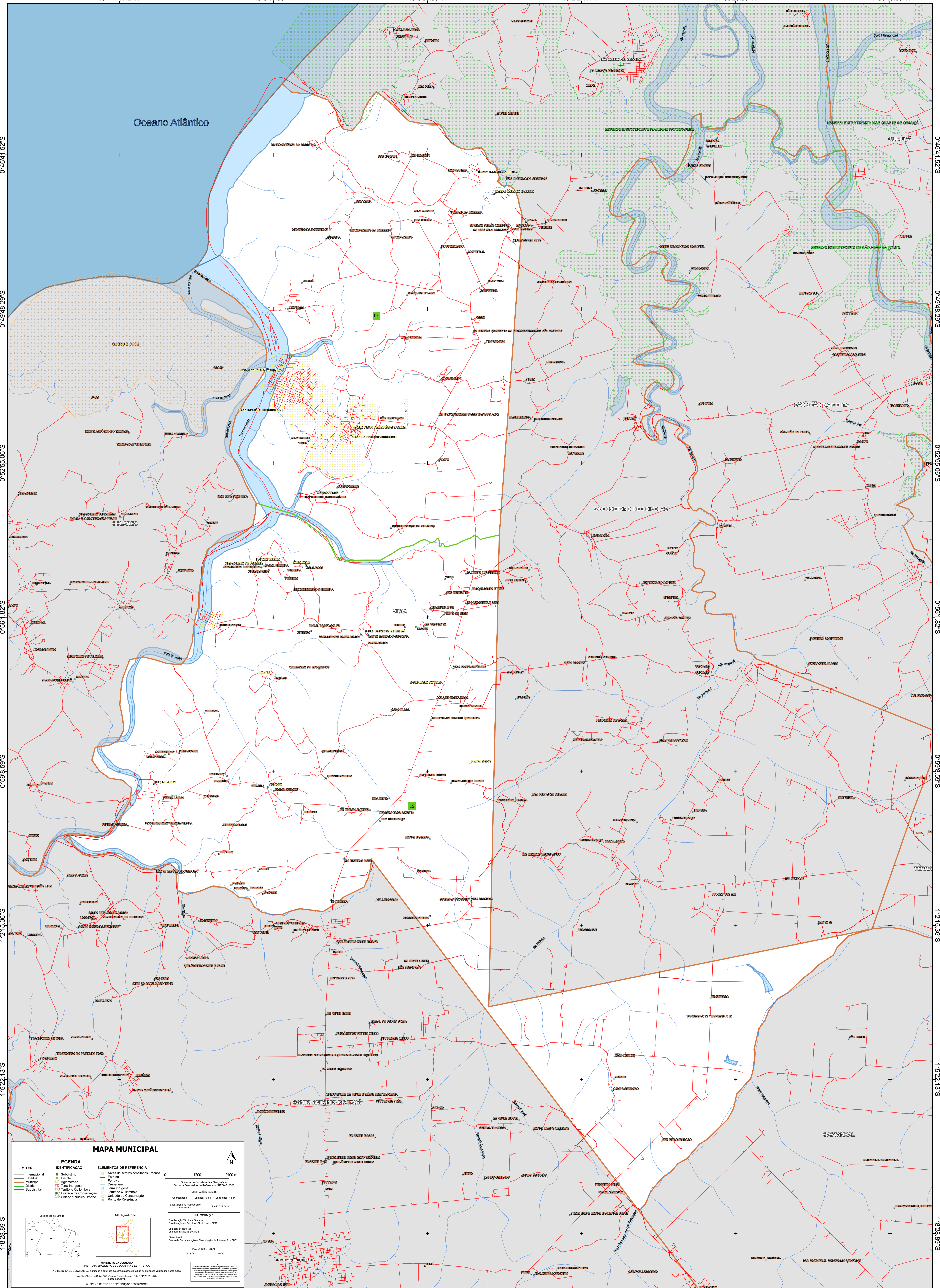


48°11'47.42"W 48°8'40.65"W 48°5'33.88"W 48°2'27.11"W 47°59'20.35"W 47°56'13.58"W

Oceano Atlântico



0°46'41.52"S  
0°49'48.29"S  
0°52'55.06"S  
0°56'1.82"S  
0°59'8.59"S  
1°2'15.36"S  
1°5'22.13"S  
1°9'28.89"S

0°46'41.52"S  
0°49'48.29"S  
0°52'55.06"S  
0°56'1.82"S  
0°59'8.59"S  
1°2'15.36"S  
1°5'22.13"S  
1°9'28.89"S

**MAPA MUNICIPAL**

<b>LIMITES</b> Internacional Estadual Municipal Distrital Subdistrital	<b>LEGENDA IDENTIFICAÇÃO</b> Subdistrito Distrito Aglomeração Urbana Terra Indígena Território Quilombola UC Unidade de Conservação Cidade e Núcleo Urbano	<b>ELEMENTOS DE REFERÊNCIA</b> Áreas de setores censitários urbanos Estação Ferrovia Chapadão Terra Indígena Território Quilombola Unidade de Conservação Ponto de Referência
Sistema de Coordenadas Geográficas Sistema Geodésico de Referência SIBRAS 2000 PROJEÇÃO DAS COORDENADAS Covariáveis: Lat: -0,85 Long: -48,14 Localização no referencial geodésico: S423 x 0 114		
<b>REPRESENTAÇÃO</b> Contorno: Terra e Terreno Contorno de Elevação Terrestre - COTE Unidade Estatística do IBGE Demarcação: Centro de Documentação e Disseminação de Informação - CDDI		
PAUTA TERRITORIAL EDICÃO 04/2023		
<b>MINISTÉRIO DA ECONOMIA</b> INSTITUTO BRASILEIRO DE GEOGRAFIA E ESTATÍSTICA A DIRETORIA DE GEOGRAFIA responde a pedidos de atualização de ficha de atualização desta mapa. Av. República de Chile, 555, Centro, Rio de Janeiro, RJ - CEP 20.031-102 IBGE - DIREITOS DE REPRODUÇÃO RESERVADOS		

48°11'47.42"W 48°8'40.65"W 48°5'33.88"W 48°2'27.11"W 47°59'20.35"W 47°56'13.58"W