

36°6'54.35"W

36°4'54.07"W

36°2'53.80"W

36°0'53.53"W

35°58'53.26"W

35°56'52.98"W

7°35'1.81"S

7°37'2.08"S

7°39'2.35"S

7°41'2.63"S

7°43'2.90"S

7°45'3.17"S

7°47'3.44"S

7°49'3.72"S

7°35'1.81"S

7°37'2.08"S

7°39'2.35"S

7°41'2.63"S

7°43'2.90"S

7°45'3.17"S

7°47'3.44"S

7°49'3.72"S

36°6'54.35"W

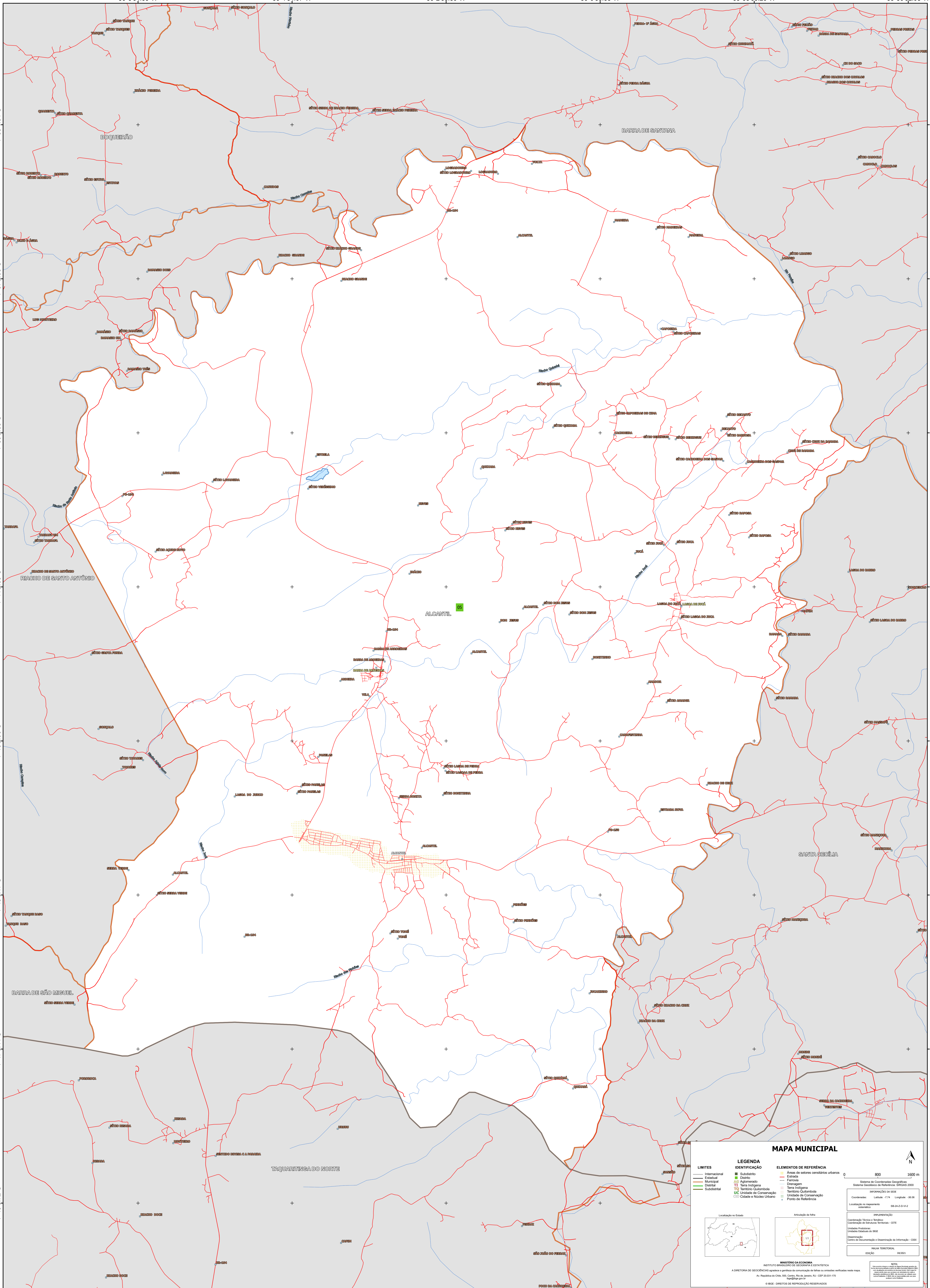
36°4'54.07"W

36°2'53.80"W

36°0'53.53"W

35°58'53.26"W

35°56'52.98"W



MAPA MUNICIPAL

LEGENDA

LIMITES	IDENTIFICAÇÃO	ÁREAS DE REFERÊNCIA
— Internacional	■ Subdistrito	■ Área de setores censitários urbanos
— Estadual	■ Distrito	— Estrada
— Municipal	■ Aglomerado	— Ferrovia
— Distrital	■ Terra Indígena	— Diáspora
— Subdistrital	■ Território Quilombola	— Terra Indígena
	■ Unidade de Conservação	— Território Quilombola
	■ Cidade e Núcleo Urbano	— Unidade de Conservação
		■ Ponto de Referência

Localização no Estado:

Atuação da folha:

ESCALA

0 800 1600 m

Sistema de Coordenadas Geográficas
Sistema Geodésico de Referência: SBRAS 2000
Coordenadas: Latitud: -7.74 Longitude: -36.06
Localização no referencial seleniano: 58.24.2.0.11.2

IMPLEMENTAÇÃO
Coordenação Técnica e Técnica: Coordenação de Estatísticas Territoriais - CEST
Sistema Operacional: Unidade Estadual do IBGE
Desenvolvimento: Centro de Documentação e Disseminação de Informação - CDDI

MAPA TERRITORIAL
EDICAO: 06/2011

NOTA:
Este mapa foi elaborado a partir dos dados do Censo Demográfico de 2010, com a atualização dos limites municipais e distritais. O IBGE não se responsabiliza por eventuais erros de impressão ou por danos decorrentes do uso indevido das informações aqui contidas.

MINISTÉRIO DA ECONOMIA
INSTITUTO BRASILEIRO DE GEOGRAFIA E ESTATÍSTICA
A DIRETORIA DE GEOGRAFIA aprova e publica a comunicação de todos os limites verificados neste mapa.
Av. República do Chile, 500, Centro, Rio de Janeiro, RJ - CEP 20031-170
Telefone: (21) 2500-5360

© IBGE. DIREITOS DE REPRODUÇÃO RESERVADOS