

35°23.56'W

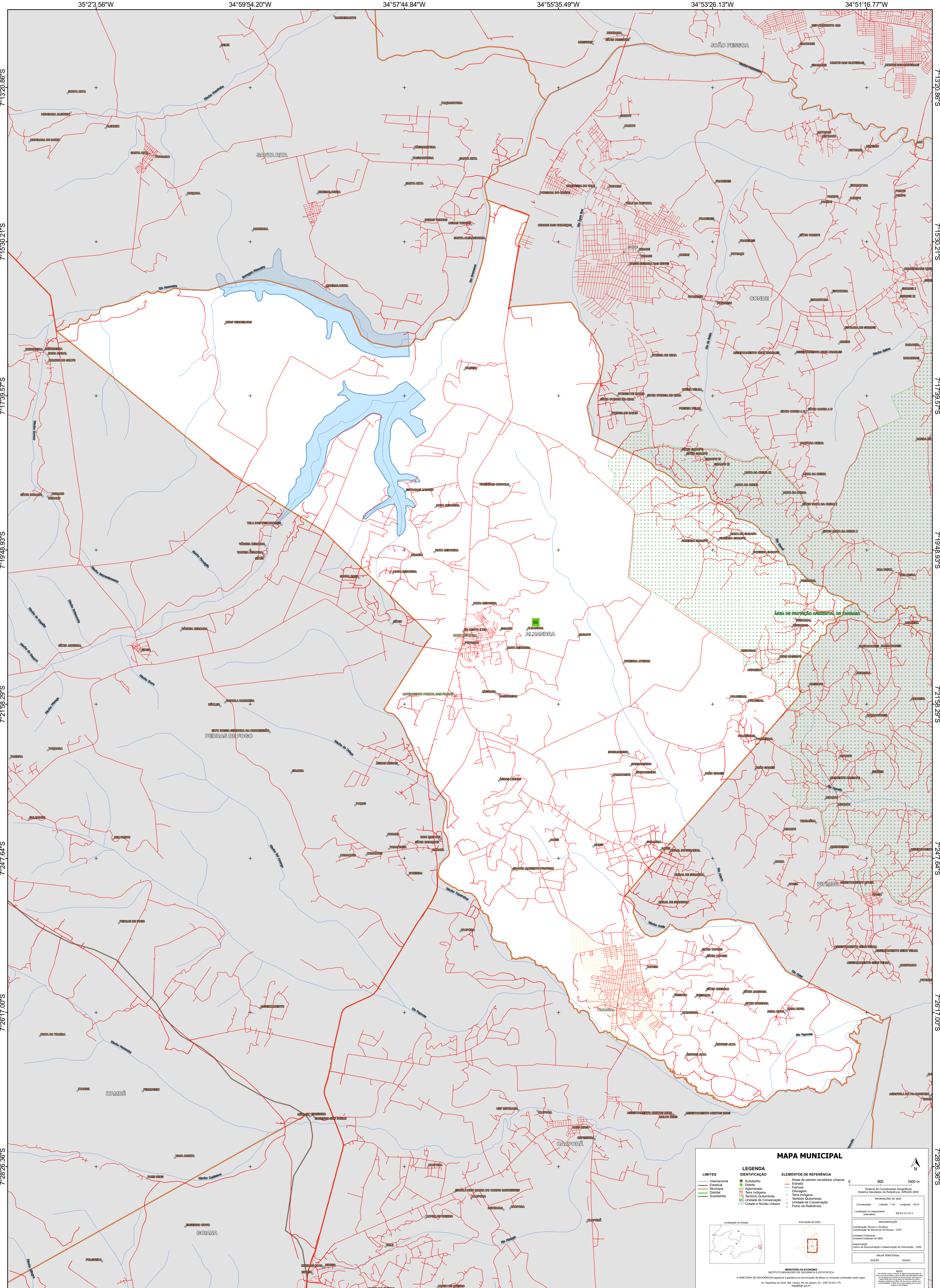
34°59'54.20"W

34°57'44.84"W

34°55'35.49"W

34°53'26.13"W

34°51'16.77"W



MAPA MUNICIPAL

| | | | |
|---|--|---|--------------|
| LIMITES | LEGENDA | ELEMENTOS DE REFERÊNCIA | |
| — Internacional — Estadual — Municipal — Distrital — Submunicipal | IDENTIFICAÇÃO ■ Subdistrito ■ Distrito ■ Aglomerado ■ Terra Indígena ■ Território Quilombola ■ UC Unidade de Conservação ■ Cidades e Núcleos Urbanos | ■ Áreas de setores censitários urbanos ■ Estação ■ Ferrovia ■ Drenagem ■ Terra Indígena ■ Território Quilombola ■ Unidade de Conservação ■ Cidades e Núcleos Urbanos ■ Pontos de Referência | 0 800 1500 m |
| | | | |
| <p>Coordenadas: Lat/Lon: -7.44 -34.91 Localização no repartimento estatístico: 58.25+V.C.19.3</p> | | <p>IMPLEMENTAÇÃO Coordenação Técnica e Terceira: Coordenação de Estatísticas Territoriais - CETE Elaboração: Instituto Brasileiro de Geografia e Estatística - IBGE Distribuição: Centro de Documentação e Disseminação de Informação - CDDI</p> <p>MAPA TERRITORIAL EDICAO: 06/2023</p> | |

MINISTÉRIO DA ECONOMIA
INSTITUTO BRASILEIRO DE GEOGRAFIA E ESTATÍSTICA
A DIRETORIA DE GEOCIÊNCIAS apóia e presta a consultoria de labor às unidades verificadas neste mapa.
Av. República do Chile, 66, Centro, Rio de Janeiro, RJ - CEP 20131-170
IBGE - DIREITOS DE REPRODUÇÃO RESERVADOS

35°23.56'W

34°59'54.20"W

34°57'44.84"W

34°55'35.49"W

34°53'26.13"W

34°51'16.77"W