

36°46'30.88"W

36°45'9.71"W

36°43'48.54"W

36°42'27.37"W

36°41'6.20"W

36°39'45.03"W

6°59'23.20"S

7°04'43.37"S

7°25'54"S

7°326.71"S

7°447.88"S

7°69.05"S

7°7'30.23"S

7°851.40"S

6°59'23.20"S

7°04'43.37"S

7°25'54"S

7°326.71"S

7°447.88"S

7°69.05"S

7°7'30.23"S

7°851.40"S

36°46'30.88"W

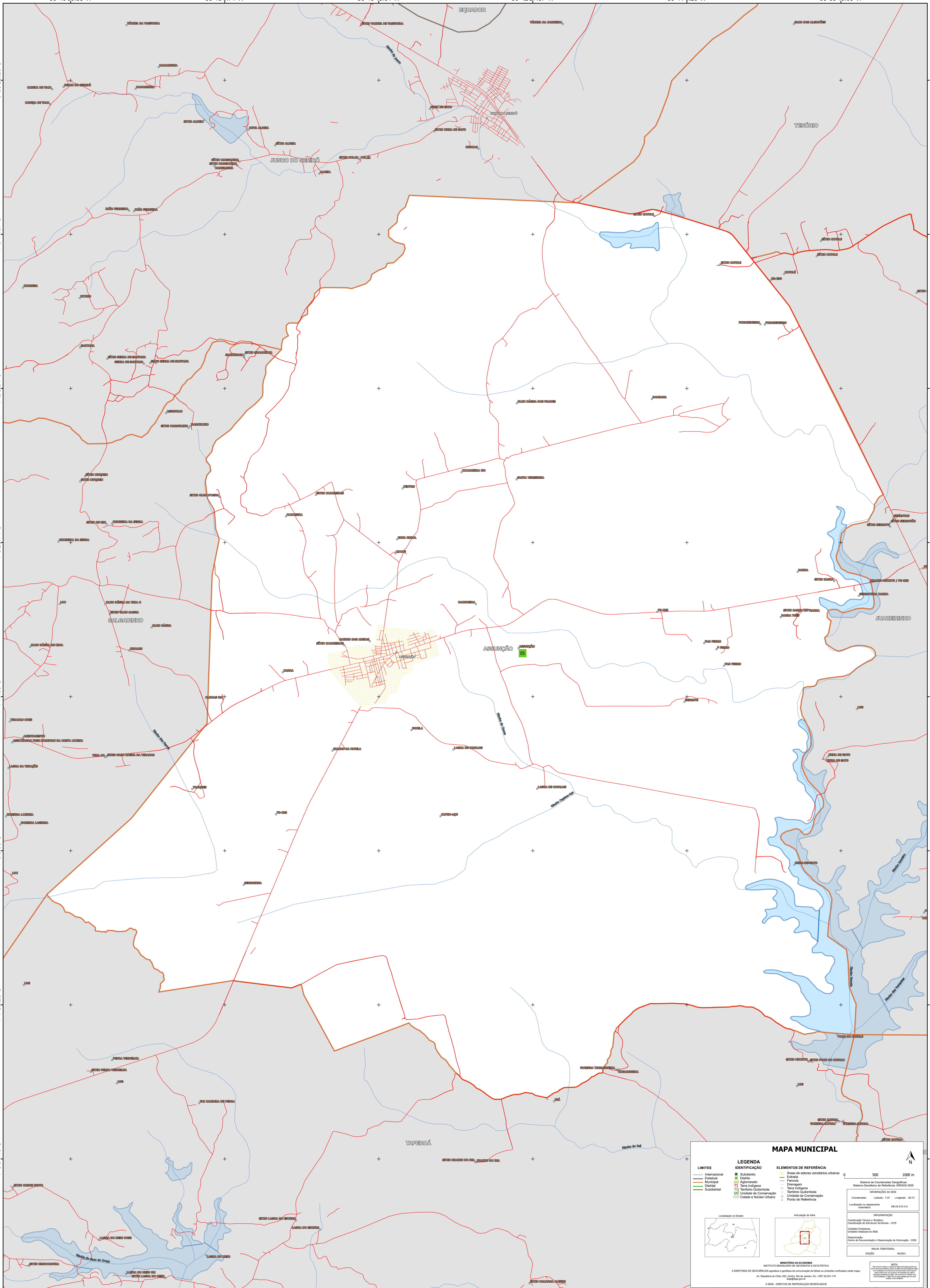
36°45'9.71"W

36°43'48.54"W

36°42'27.37"W

36°41'6.20"W

36°39'45.03"W



MAPA MUNICIPAL

LIMITES	LEGENDA	ELEMENTOS DE REFERÊNCIA
— Internacional — Estadual — Municipal — Distrital — Submunicipal	IDENTIFICAÇÃO ■ Subdistrito ■ Distrito ■ Aglomeração ■ Terra Indígena ■ Território Quilombola ■ UC Unidade de Conservação ■ Casarão e Núcleo Urbano	■ Área de setores censitários urbanos — Estrada — Ferrovia — Drenagem ■ Terra Indígena ■ Território Quilombola ■ Unidade de Conservação ■ Ponto de Referência

0 500 1000 m

Localização no Estado:

Ativação da folha:

MINISTÉRIO DA ECONOMIA
INSTITUTO BRASILEIRO DE GEOGRAFIA E ESTATÍSTICA
A DIRETORIA DE GEOCIÊNCIAS aprova e publica a organização de folhas ou unidades verificadas neste mapa.
Av. República do Chile, 500, Centro, Rio de Janeiro, RJ - CEP 20031-170
IBGE/2017
© IBGE. DIREITOS DE REPRODUÇÃO RESERVADOS