

36°13'37.76"W

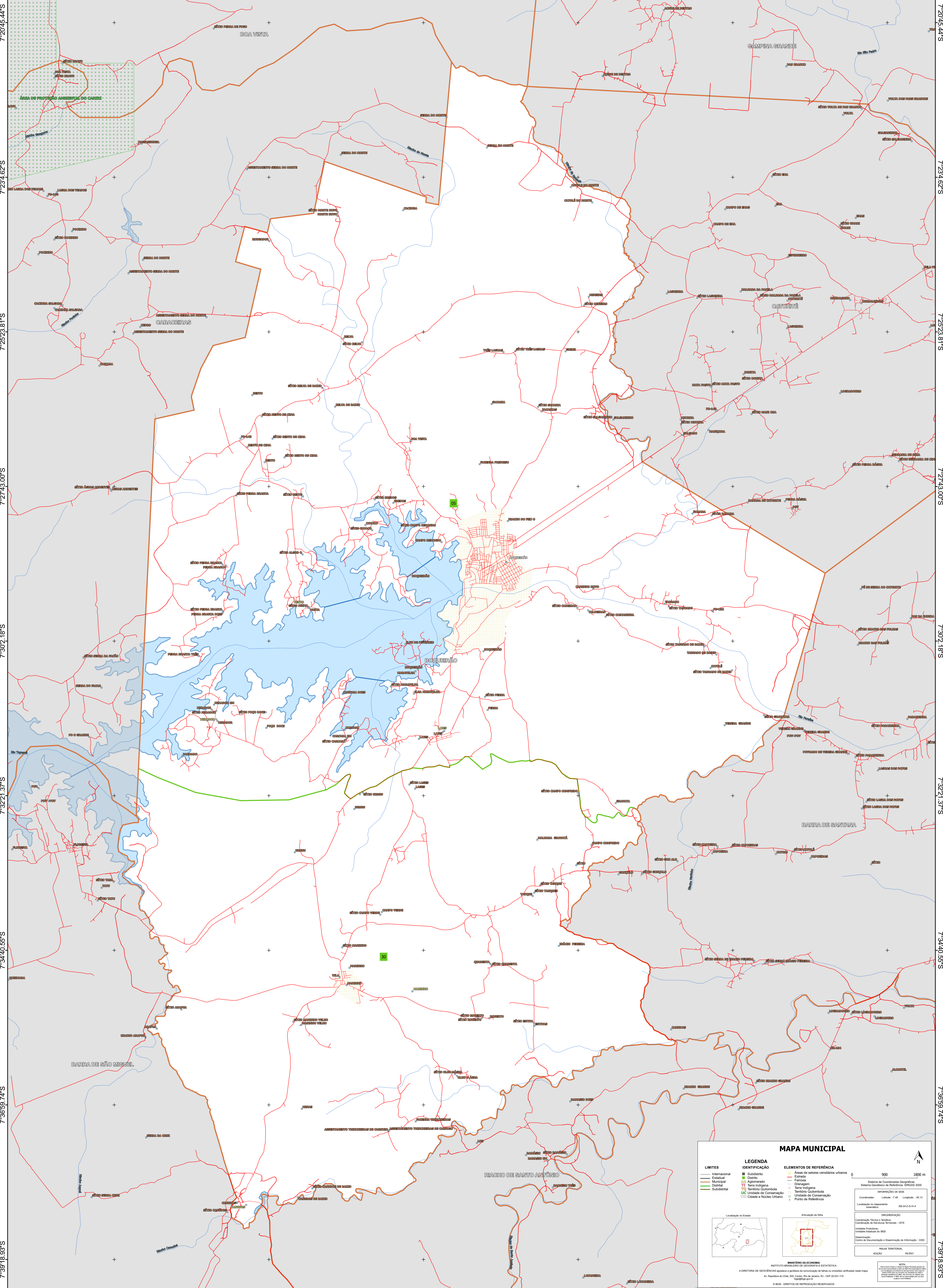
36°11'18.57"W

36°8'59.38"W

36°6'40.20"W

36°4'21.01"W

36°2'1.82"W



7°20'45.44"S  
7°23'4.62"S  
7°25'23.81"S  
7°27'43.00"S  
7°30'2.18"S  
7°32'21.37"S  
7°34'40.55"S  
7°36'59.74"S  
7°39'18.93"S

7°20'45.44"S  
7°23'4.62"S  
7°25'23.81"S  
7°27'43.00"S  
7°30'2.18"S  
7°32'21.37"S  
7°34'40.55"S  
7°36'59.74"S  
7°39'18.93"S

36°13'37.76"W

36°11'18.57"W

36°8'59.38"W

36°6'40.20"W

36°4'21.01"W

36°2'1.82"W

### MAPA MUNICIPAL

LEGENDA	
<b>LIMITES</b>	<b>IDENTIFICAÇÃO</b>
— Internacional	■ Subdistrito
— Estadual	■ Distrito
— Municipal	■ Aglomeração
— Captação	■ Terra Indígena
— Substancial	■ Território Quilombola
	■ UC Unidade de Conservação
	■ Casarão e Núcleo Urbano
	■ Ponto de Referência

**Áreas de setores censitários urbanos**

**Elementos de Referência**

- Estrada
- Ferrovia
- Dragagem
- Terra Indígena
- Território Quilombola
- Unidade de Conservação
- Casarão e Núcleo Urbano
- Ponto de Referência

0 900 1800 m

Sistema de Coordenadas Geográficas  
Sistema Geodésico de Referência: SIBRACIS 2000  
PROJEÇÃO: UTM  
Datum: SAD 69  
Escala: 1:50.000

Coordenadas: Latitude: -7.48 Longitude: -38.13  
Localização no repartimento estatístico: 58.24.01.04

REPRESENTAÇÃO  
Coordenação Técnica e Terceira  
Coordenação de Estatísticas Territoriais - CETE  
Instituto Brasileiro de Geografia e Estatística - IBGE  
Unidade Estatística do IBGE  
Demarcação: Centro de Documentação e Disseminação de Informação - CDDI  
MAPA TERRITORIAL  
EDICIÓN: 04/2023

NOTA:  
Este mapa foi elaborado com base nos dados do Censo Demográfico de 2022 e do Censo de 2017. Os limites territoriais foram atualizados de acordo com a legislação em vigor. O IBGE não se responsabiliza por danos decorrentes do uso indevido das informações aqui contidas.

MINISTÉRIO DA ECONOMIA  
INSTITUTO BRASILEIRO DE GEOGRAFIA E ESTATÍSTICA  
A DIRETORIA DE GEOGRAFIA ESTATÍSTICA e a DIRETORIA DE COORDENAÇÃO DE TRABALHO EM UNIDADES TERCEIRIZADAS ELABORARAM ESTE MAPA.  
Av. República do Chile, 500, Centro, Rio de Janeiro, RJ - CEP 20.031-170  
Telefone: 0800 070 0709  
© IBGE. DIREITOS DE REPRODUÇÃO RESERVADOS