

37°9'47.37"W

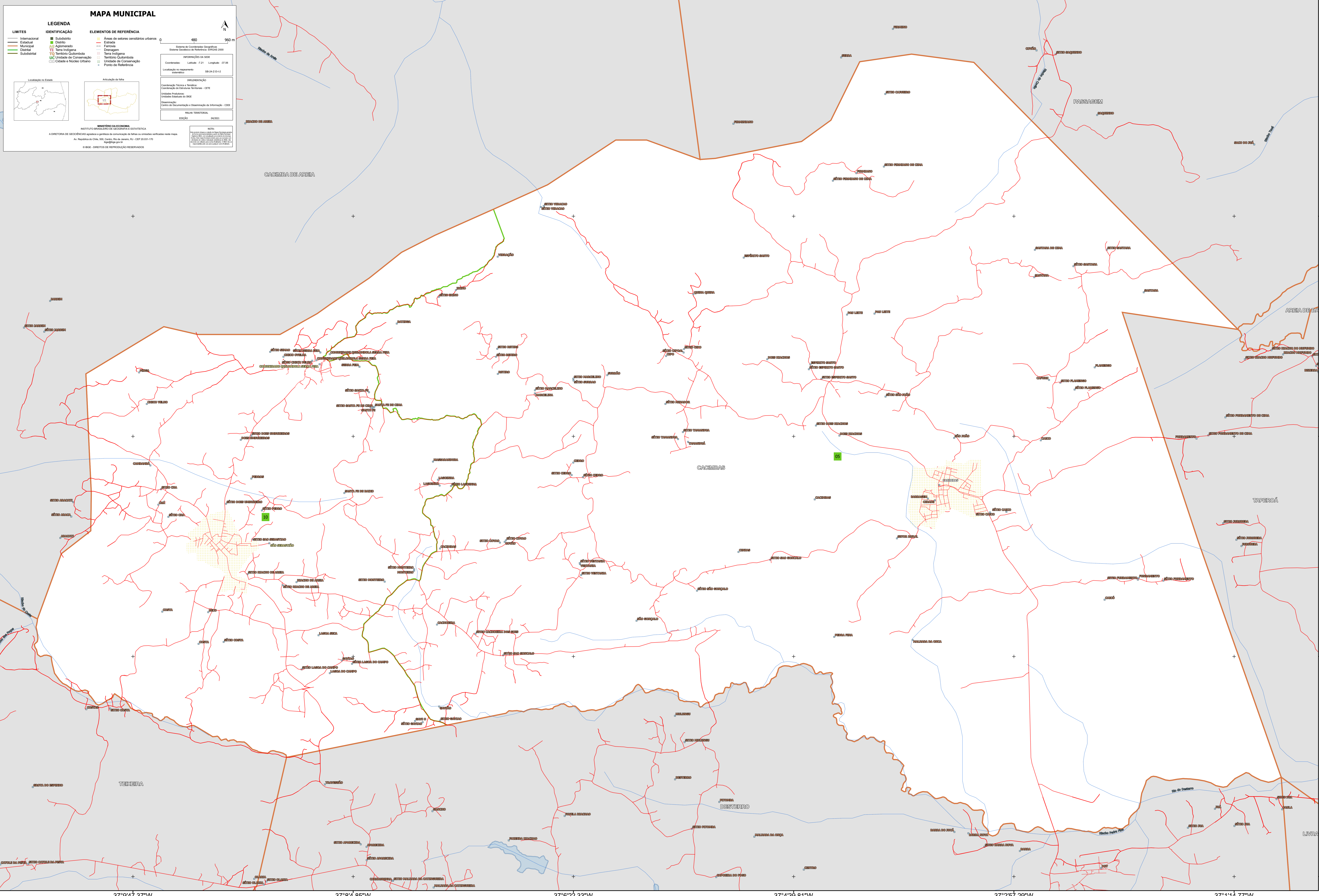
37°8'4.85"W

37°6'22.33"W

37°4'39.81"W

37°2'57.29"W

37°1'14.77"W



**MAPA MUNICIPAL**

**LEGENDA**

<b>LIMITES</b>	<b>ELEMENTOS DE REFERÊNCIA</b>
— Internacional	■ Áreas de setores censitários urbanos
— Estadual	— Estrada
— Municipal	— Ferrovias
— Distrital	— Estrada
— Subdistrital	— Estrada

**INFORMAÇÕES DA SEDE**

Coordenadas: Latitud: -7.21 Longitude: -37.09  
Localização no mapa: IBGE/IBGE

**DESENVOLVIDOR**

Coordenação Técnica e Terceira: Coordenação de Estatísticas Territoriais - CTE  
Unidade Executora: Unidade Estatística de IBGE  
Informação: Centro de Documentação e Classificação de Informação - CCCI  
MALHA TERRITORIAL: 04/2011

**MINISTÉRIO DA ECONOMIA**  
INSTITUTO BRASILEIRO DE GEOGRAFIA E ESTATÍSTICA  
A DIRETORIA DE GEOCIÊNCIAS aprova e gerencia a elaboração de mapas ou cartões verificadas neste mapa.  
Av. República de Chile, 500, Centro, Rio de Janeiro, RJ - CEP 20.031-110  
© IBGE. DIREITOS DE REPRODUÇÃO RESERVADOS.

7°10'34.80"S

7°12'17.32"S

7°13'59.84"S

7°15'42.36"S

7°10'34.80"S

7°12'17.32"S

7°13'59.84"S

7°15'42.36"S

37°9'47.37"W

37°8'4.85"W

37°6'22.33"W

37°4'39.81"W

37°2'57.29"W

37°1'14.77"W