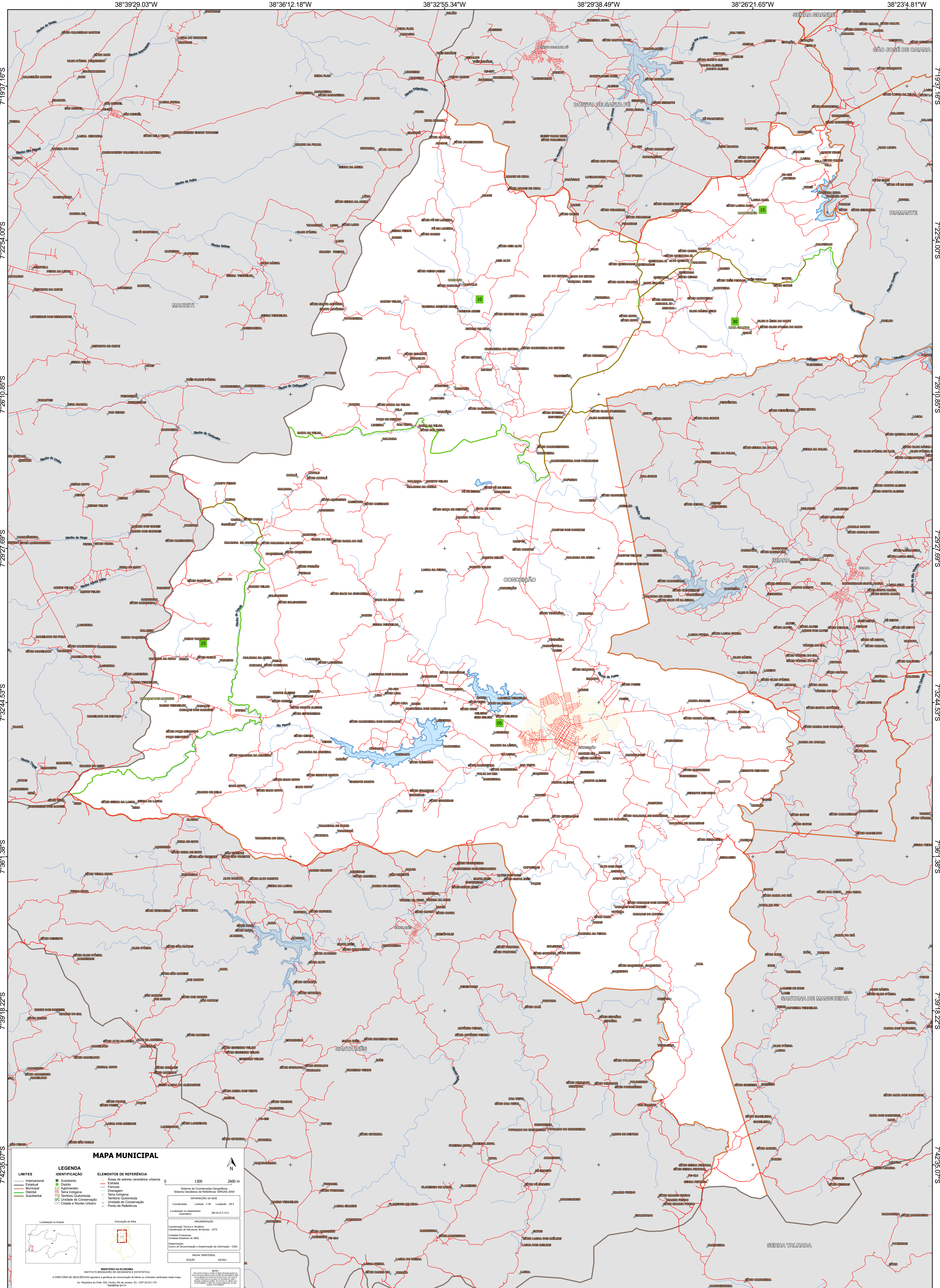


38°39'29.03"W 38°36'12.18"W 38°32'55.34"W 38°29'38.49"W 38°26'21.65"W 38°23'4.81"W



MAPA MUNICIPAL

LIMITES	LEGENDA	ELEMENTOS DE REFERÊNCIA
— Internacional — Estadual — Municipal — Distrital — Submunicipal	■ Subdistrito ■ Distrito ■ Aglomeração ■ Cidades ■ Território Quilombola ■ UC: Unidade de Conservação ■ Cidades e Nucleos Urbanos	■ Área de setores censitários urbanos — Estrada — Ferrovia — Caminho — Terra Indígena — Território Quilombola — Unidade de Conservação — Ponto de Referência

0 1300 2600 m

Sistema de Coordenadas Geográficas
Sistema Geodésico de Referência: SIBRAIS 2000

INFORMAÇÕES DA SGE

Coordenadas: Latitude: -7,56 Longitude: -38,5

Localidade no referencial
Internacional: BR 14 - P-142

DESEMPENHO

Conteúdo: Títulos e Terceiros
Coordenação de Estrutura Territorial - CETE

Unidade Estatística: Unidades Estatísticas de 1992

Documentação: Centro de Documentação e Disseminação de Informação - CDDI

PAZUA TERRITORIAL

EDICIÓN: 04/2023

MINISTÉRIO DA ECONOMIA
INSTITUTO BRASILEIRO DE GEOGRAFIA E ESTATÍSTICA
A DIRETORIA DE GEODÉSIA apóia a produção da cartografia de feições de unidades estatísticas neste mapa.
Av. República de Chile, 555, Centro, Rio de Janeiro, RJ - CEP 20211-170
Telefone: 0800-0700027

© IBGE - DIREITO DE REPRODUÇÃO RESERVADOS