

36°44'28.12"W

36°41'53.97"W

36°39'19.81"W

36°36'45.65"W

36°34'11.49"W

36°31'37.33"W

7°39'54.40"S

7°42'28.56"S

7°45'2.72"S

7°47'36.87"S

7°50'11.03"S

7°52'45.19"S

7°55'19.35"S

7°57'53.51"S

7°39'54.40"S

7°42'28.56"S

7°45'2.72"S

7°47'36.87"S

7°50'11.03"S

7°52'45.19"S

7°55'19.35"S

7°57'53.51"S

36°44'28.12"W

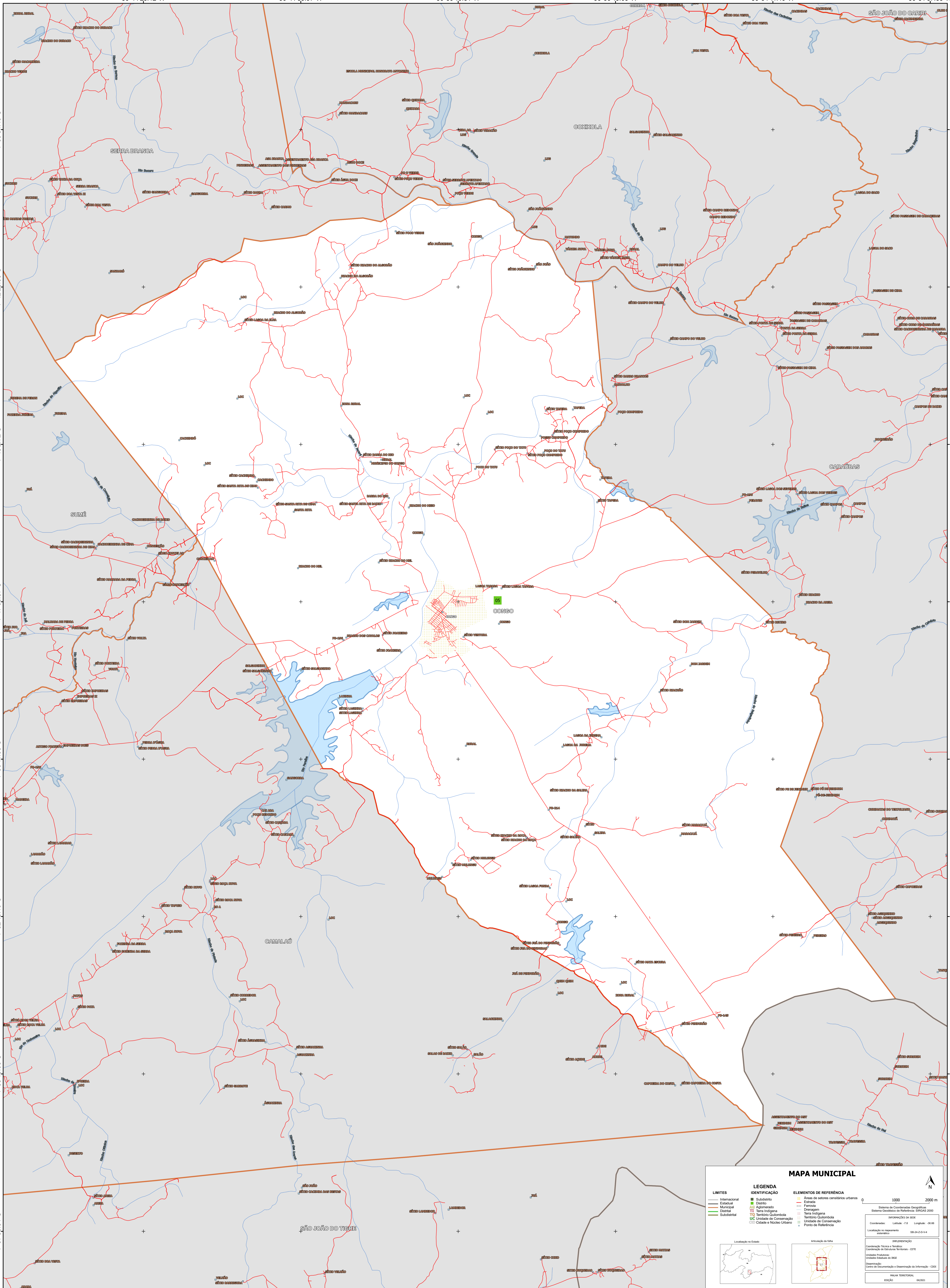
36°41'53.97"W

36°39'19.81"W

36°36'45.65"W

36°34'11.49"W

36°31'37.33"W



### MAPA MUNICIPAL

<b>LIMITES</b>	<b>LEGENDA</b>	<b>ÁREAS DE REFERÊNCIA</b>
— Internacional — Estadual — Municipal — Distrital — Submunicipal	■ Subdistrito ■ Distrito ■ Aldeamento ■ Terra Indígena ■ Território Quilombola ■ UC Unidade de Conservação ■ Casarão e Núcleo Urbano	■ Área de setores censitários urbanos — Estrada — Ferrovia — Dragagem ■ Terra Indígena ■ Território Quilombola ■ Unidade de Conservação ■ Casarão e Núcleo Urbano

0 1000 2000 m

Localização no Estado

Ativação da rede

MINISTÉRIO DA ECONOMIA  
INSTITUTO BRASILEIRO DE GEOGRAFIA E ESTATÍSTICA  
A DIRETORIA DE GEOCIÊNCIAS aprova e publica a cartografia de base de unidades verificadas neste mapa.  
Av. República do Chile, 50, Centro, Rio de Janeiro, RJ - CEP 20131-110  
IBGE - DIREITOS DE REPRODUÇÃO RESERVADOS