

36°13'1.97"W

36°8'23.97"W

36°3'45.97"W

35°59'7.97"W

35°54'29.97"W

35°49'51.97"W

6°24'33.99"S

6°29'11.99"S

6°33'49.99"S

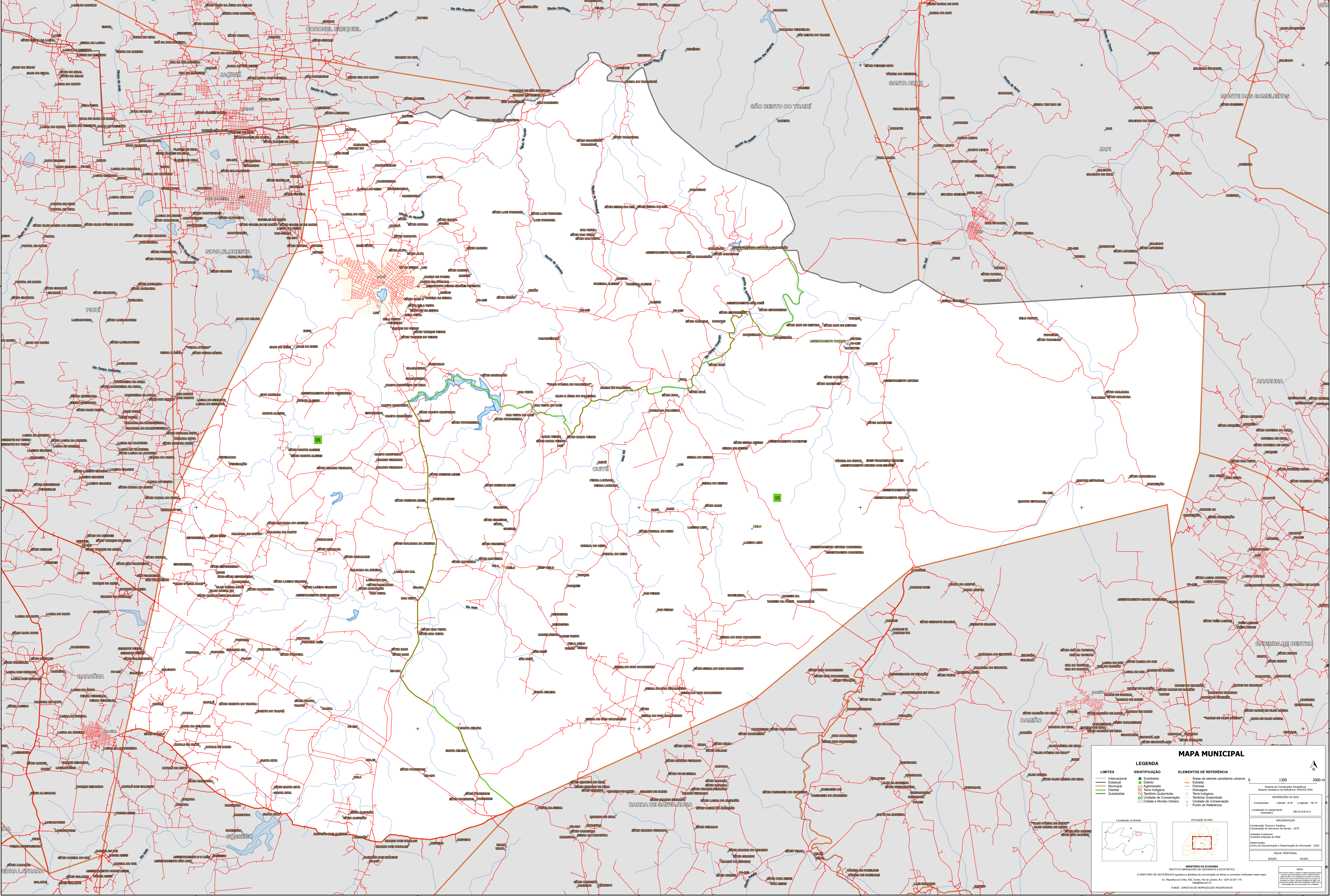
6°38'27.99"S

6°24'33.99"S

6°29'11.99"S

6°33'49.99"S

6°38'27.99"S



MAPA MUNICIPAL

LIMITES	IDENTIFICAÇÃO	ELEMENTOS DE REFERÊNCIA
Internacional	Subdistrito	Áreas de setores censitários urbanos
Estadual	Distrito	Estação
Municipal	Aglomerado	Ferrovia
Distrito	Terra Indígena	Canalização
Subdistrito	Terra Indígena	Terra Indígena
	UCJ Unidade de Conservação	Terreiro Quilombola
	Cidade e Núcleo Urbano	Unidade de Conservação
		Ponto de Referência

LEGENDA

ELEMENTOS DE REFERÊNCIA

1300 2500 m

Sistema de Coordenadas Geográficas
Sistema Geodésico Brasileiro - SGBRS 2000
PROJEÇÃO DA SÍDE
Datum: S 44 Longitude: 38 15
Coordenadas: UTM
Localização no mapa: 58-24-26-04-A

OPREHEENSÃO
Coordenadas: UTM
Coordenadas de Estações Terrestres - CITE

Unidade Produtora:
Instituto Brasileiro de Geografia e Estatística - IBGE

Operação:
Centro de Documentação e Disseminação de Informação - CDDI

MAPA TEMÁTICO:
EDICÃO: 06/2017

MINISTÉRIO DA ECONOMIA
INSTITUTO BRASILEIRO DE GEOGRAFIA E ESTATÍSTICA
A DIRETORIA DE GEODENSIA organiza e publica o cartograma de terras e unidades censitárias neste mapa.
Av. Rio Branco, s/n. 505, Centro, Rio de Janeiro, RJ - CEP 20.031-170
© IBGE - DIREITOS DE REPRODUÇÃO RESERVADOS