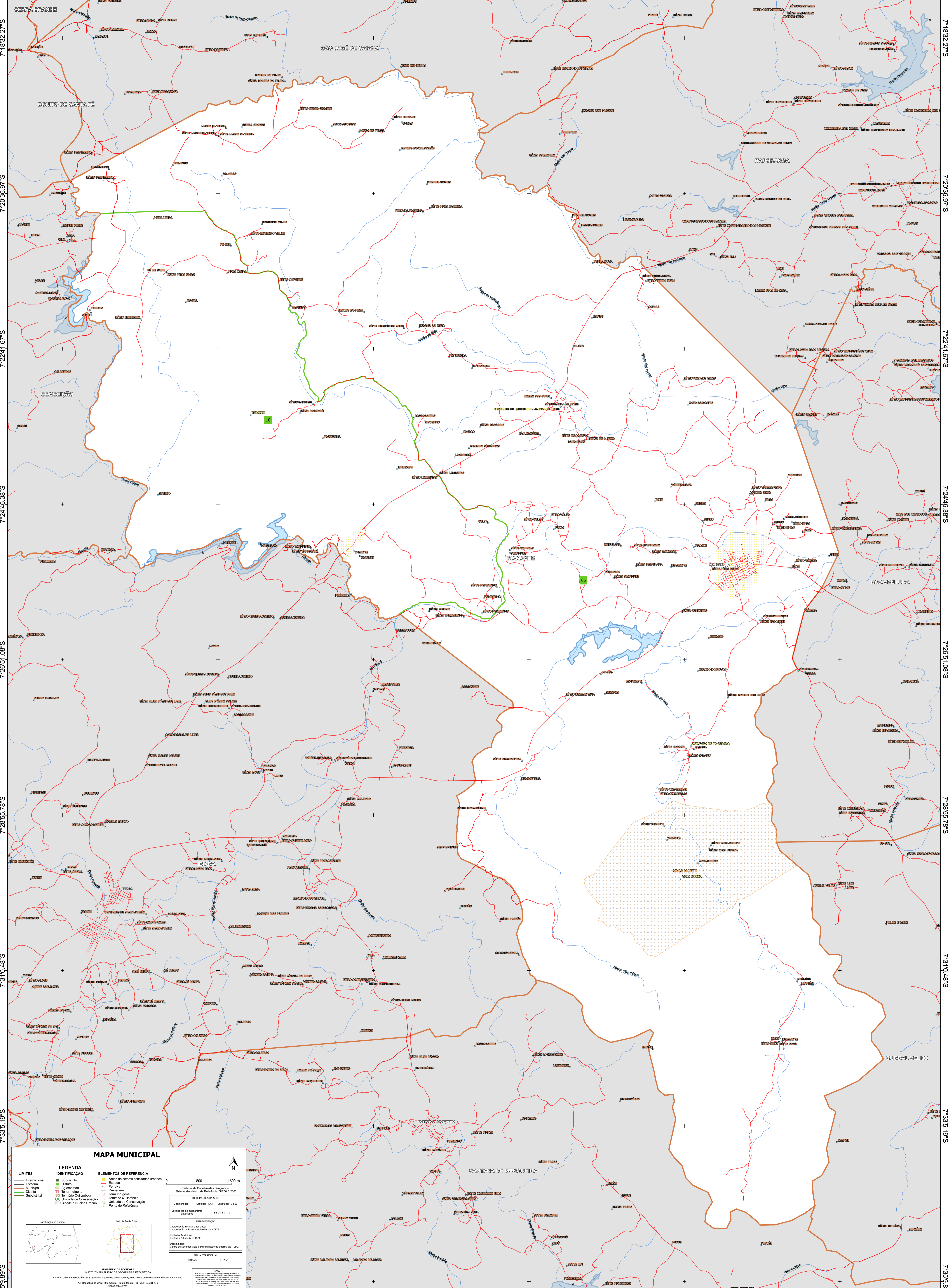


38°24'55.28"W 38°22'50.58"W 38°20'45.88"W 38°18'41.17"W 38°16'36.47"W 38°14'31.77"W



### MAPA MUNICIPAL

LIMITES	LEGENDA IDENTIFICAÇÃO	ELEMENTOS DE REFERÊNCIA
— Internacional	■ Subdistrito	■ Área de setores censitários urbanos
— Estadual	■ Distrito	■ Estação
— Municipal	■ Aglomeração	■ Favela
— Quilombola	■ Território Quilombola	■ Chapéu
— Substancial	■ UC Unidade de Conservação	■ Terra Indígena
		■ Território Quilombola
		■ Unidade de Conservação
		■ Ponto de Referência

**LEGENDA**

— Internacional  
— Estadual  
— Municipal  
— Quilombola  
— Substancial

■ Subdistrito  
■ Distrito  
■ Aglomeração  
■ Território Quilombola  
■ UC Unidade de Conservação

■ Área de setores censitários urbanos  
■ Estação  
■ Favela  
■ Chapéu  
■ Terra Indígena  
■ Território Quilombola  
■ Unidade de Conservação  
■ Ponto de Referência

0 800 1600 m

Sistema de Coordenadas Geográficas  
Sistema Geodésico de Referência SIBRAS 2000  
PROJEÇÃO: UTM  
Datum: WGS 84  
Escala: 1:50.000  
Coordenadas: Latitude: -7,43 Longitude: -38,27  
Localidade no referencial  
Sistema: 58 24 2 0 0 0

REPUBLICAÇÃO  
Coordenação Técnica e Textual: Comissão de Estatística Territorial - CETE  
Elaboração: Instituto Brasileiro de Geografia e Estatística - IBGE  
Distribuição: Centro de Documentação e Disseminação de Informações - CDDI  
MUNICÍPIO: DIAMANTE  
EDICÃO: 04/2023

MINISTÉRIO DA ECONOMIA  
INSTITUTO BRASILEIRO DE GEOGRAFIA E ESTATÍSTICA  
A DETERMINAÇÃO DE GEODÉSICA seguiu a prática de conversão de fôlhas de cartões verificadas neste mapa.  
Av. República de Chile, 555, Centro, Rio de Janeiro, RJ - CEP 20.011-102  
Telefone: 51 2505600

© IBGE - DIREITO DE REPRODUÇÃO RESERVADOS

38°24'55.28"W 38°22'50.58"W 38°20'45.88"W 38°18'41.17"W 38°16'36.47"W 38°14'31.77"W

7°18'32.27"S 7°20'36.97"S 7°22'41.67"S 7°24'46.38"S 7°26'51.08"S 7°28'55.78"S 7°31'10.48"S 7°33'15.19"S 7°35'19.89"S

7°18'32.27"S 7°20'36.97"S 7°22'41.67"S 7°24'46.38"S 7°26'51.08"S 7°28'55.78"S 7°31'10.48"S 7°33'15.19"S 7°35'19.89"S