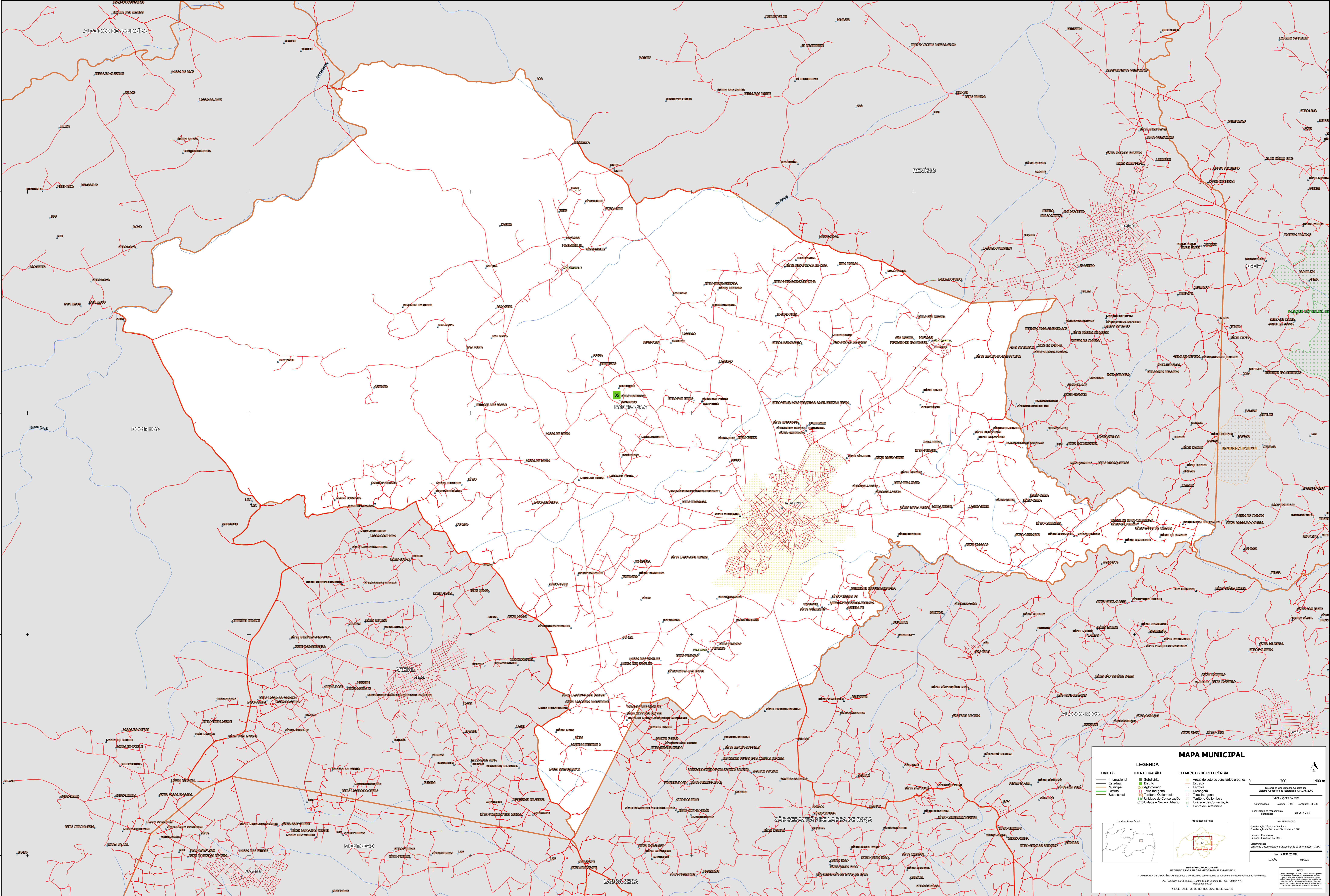


36°0'1.36"W 35°57'31.36"W 35°55'1.36"W 35°52'31.36"W 35°50'1.36"W 35°47'31.35"W



36°0'1.36"W 35°57'31.36"W 35°55'1.36"W 35°52'31.36"W 35°50'1.36"W 35°47'31.35"W

MAPA MUNICIPAL

LIMITES	IDENTIFICAÇÃO	ELEMENTOS DE REFERÊNCIA
Internacional	Subdistrito	Áreas de setores censitários urbanos
Estadual	Distrito	Estação
Municipal	Adm. Municipal	Ferrovias
Quilombola	Distrito	Canal
Sociedade	Terra Indígena	Drenagem
	Terra Indígena	Terra Indígena
	Unidade de Conservação	Território Quilombola
	Classe e Núcleo Urbano	Unidade de Conservação
		Ponto de Referência

LEGENDA

LIMITES

- Internacional
- Estadual
- Municipal
- Quilombola
- Sociedade

IDENTIFICAÇÃO

- Subdistrito
- Distrito
- Adm. Municipal
- Terra Indígena
- Terra Indígena
- Unidade de Conservação
- Classe e Núcleo Urbano

ELEMENTOS DE REFERÊNCIA

- Áreas de setores censitários urbanos
- Estação
- Ferrovias
- Canal
- Drenagem
- Terra Indígena
- Território Quilombola
- Unidade de Conservação
- Ponto de Referência

0 700 1400 m

Sistema de Coordenadas Geográficas
Sistema Geográfico de Referência: SIRGAS 2010
Datum: WGS 84
Projecção: UTM
Fuso Horário: -03:00
Escala: 1:50.000
Data: 2010

Ministério da Economia
Instituto Brasileiro de Geografia e Estatística
A Diretoria de Geodésia, Cartografia e Gestão de Informação de Dados e Informações Geográficas
Av. República do Chile, 100, Curitiba, Rio de Janeiro, RJ - CEP 20.031-110
© IBGE - DIREITOS DE REPRODUÇÃO RESERVADOS