

35°49'28.20"W

35°47'57.12"W

35°46'26.04"W

35°44'54.97"W

35°43'23.89"W

35°41'52.81"W

7°18'41.90"S

7°20'12.98"S

7°21'44.06"S

7°23'15.14"S

7°24'46.22"S

7°26'17.30"S

7°27'48.38"S

7°29'19.46"S

7°18'41.90"S

7°20'12.98"S

7°21'44.06"S

7°23'15.14"S

7°24'46.22"S

7°26'17.30"S

7°27'48.38"S

7°29'19.46"S

35°49'28.20"W

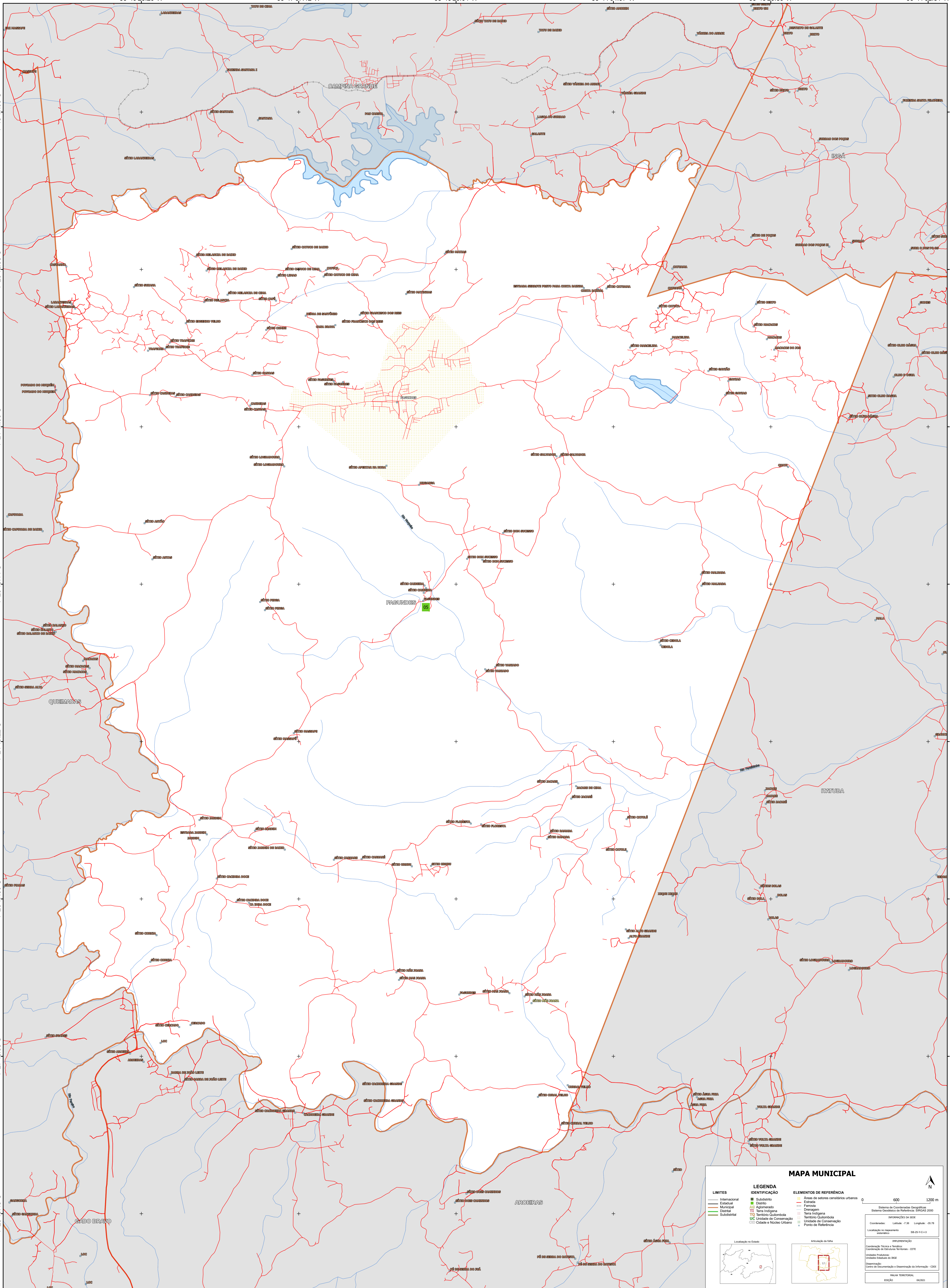
35°47'57.12"W

35°46'26.04"W

35°44'54.97"W

35°43'23.89"W

35°41'52.81"W



### MAPA MUNICIPAL

<b>LIMITES</b>	<b>LEGENDA</b>	<b>ELEMENTOS DE REFERÊNCIA</b>
— Internacional — Estadual — Municipal — Distrital — Submunicipal	■ Subdistrito ■ Distrito ■ Aglomerado ■ Terra Indígena ■ Território Quilombola ■ UC Unidade de Conservação ■ Casarão e Núcleo Urbano	■ Área de setores censitários urbanos — Estrada — Ferrovia — Drenagem ■ Terra Indígena ■ Território Quilombola ■ Unidade de Conservação ■ Casarão e Núcleo Urbano

0 600 1200 m

Localização no Estado:

Ativação da folha:

Ministério da Economia  
Instituto Brasileiro de Geografia e Estatística  
A Diretoria de Geociências aplica a política de atualização de tabelas às unidades listadas neste mapa.  
Av. República do Chile, 66, Centro, Rio de Janeiro, RJ - CEP 20031-170  
Telefone: 51  
© IBGE. DIREITOS DE REPRODUÇÃO RESERVADOS

Sistema de Coordenadas Geográficas  
Sistema Geodésico de Referência: SIBRAS 2000  
Datum: SIBRAS  
Projeção: UTM  
Unidade Escala do IBGE: metros (001) em 1:100.000  
Coordenadas: Latt/Lon: 7°28' - 35°78'  
Localização no repertório  
sistemático: 58-29-V-C-1-3

IMPLEMENTAÇÃO  
Coordenação Técnica e Terceira  
Coordenação de Elaboração Terceira: CITE  
Instituto Brasileiro de Geografia e Estatística  
Unidade Escala do IBGE  
Determinação:  
Centro de Inovação e Disseminação de Informação: CDDI  
Módulo TERRITORIAL  
EDICAO: 06/2023