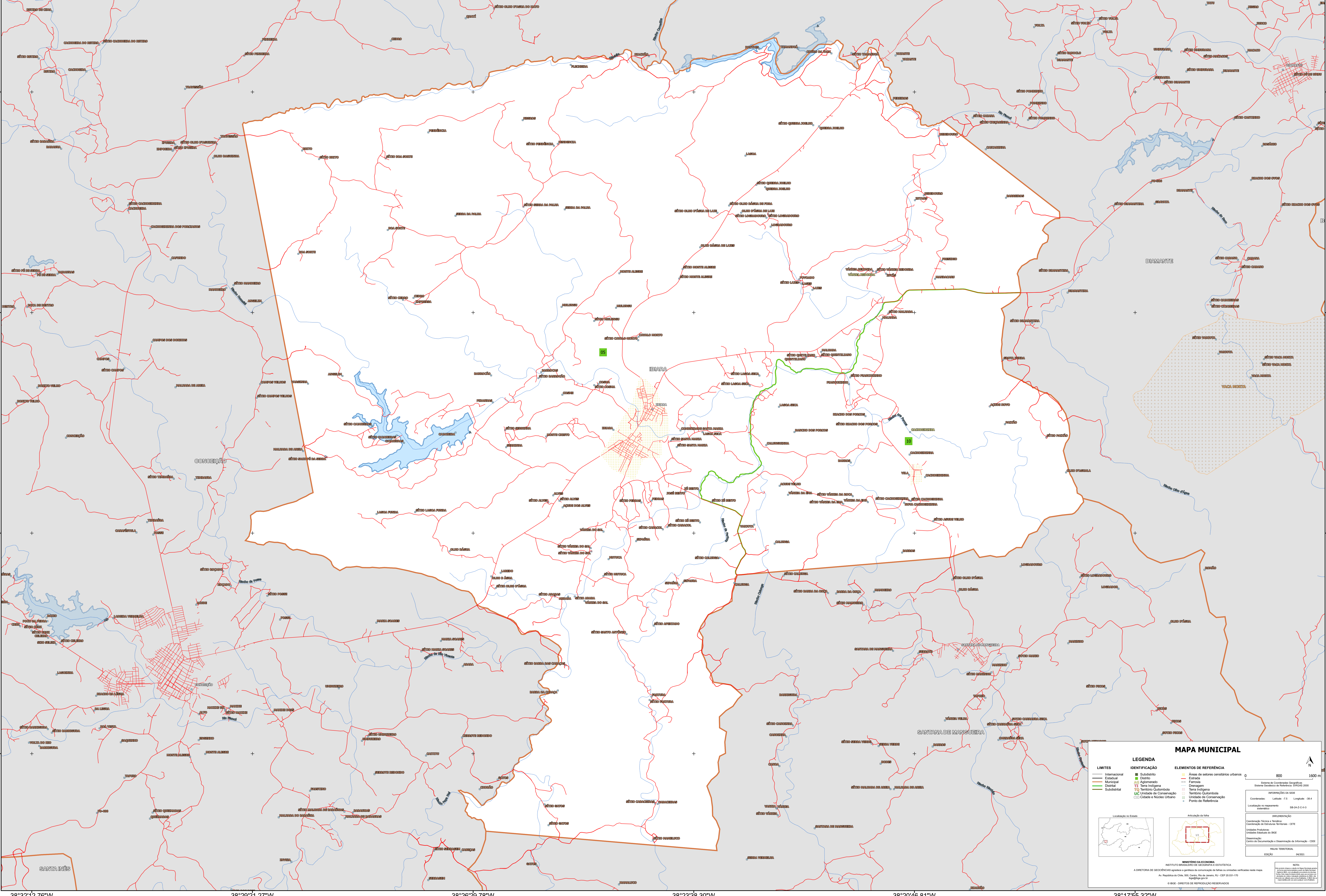


38°32'12.76"W 38°29'21.27"W 38°26'29.78"W 38°23'38.30"W 38°20'46.81"W 38°17'55.32"W



7°28'51.93"S

7°28'43.41"S

7°31'34.90"S

7°34'26.39"S

7°28'51.93"S

7°28'43.41"S

7°31'34.90"S

7°34'26.39"S

38°32'12.76"W 38°29'21.27"W 38°26'29.78"W 38°23'38.30"W 38°20'46.81"W 38°17'55.32"W

MAPA MUNICIPAL

LEGENDA	
LIMITES	IDENTIFICAÇÃO
— Internacional	■ Subdistrito
— Estadual	■ Distrito
— Municipal	■ Aglomerado
— Distrital	■ Terra Indígena
— Subdistrital	■ Terra Quilombola
	■ UIC Unidade de Conservação
	■ Cidades e Núcleo Urbano

ELEMENTOS DE REFERÊNCIA	
■ Área de setores censitários urbanos	— Estrada
— Ferrovia	— Diâmetro
— Terra Indígena	— Terra Quilombola
— Unidade de Conservação	— Unidade de Conservação
— Ponto de Referência	

0 500 1000 1500 m

Sistema de Coordenadas Geográficas
Datum: SERRA DO CARVALHO
Projecção: UTM
Fuso Horário: -03:00
Escala: 1:50.000

Coordenadas: Lat: -7.284341 S Long: -38.422000 W

Localização no Estado:

Localização no Município:

MINISTÉRIO DA ECONOMIA
INSTITUTO BRASILEIRO DE GEOGRAFIA E ESTATÍSTICA
A DIRETORIA DE GEOGRAFIA aprova e gerencia o conteúdo de tabelas e cartilhas utilizadas neste mapa.
Av. República de Chile, 555, Campo de Jaqueira, RJ - CEP 20.033-110
Rio de Janeiro - RJ
© IBGE - DIREITOS DE REPRODUÇÃO RESERVADOS