

38°14'30.77"W

38°13'0.61"W

38°11'30.46"W

38°10'0.30"W

38°8'30.14"W

38°6'59.98"W

6°27'40.68"S

6°29'10.84"S

6°30'41.00"S

6°32'11.15"S

6°33'41.31"S

6°35'11.47"S

6°36'41.63"S

6°38'11.78"S

6°27'40.68"S

6°29'10.84"S

6°30'41.00"S

6°32'11.15"S

6°33'41.31"S

6°35'11.47"S

6°36'41.63"S

6°38'11.78"S

38°14'30.77"W

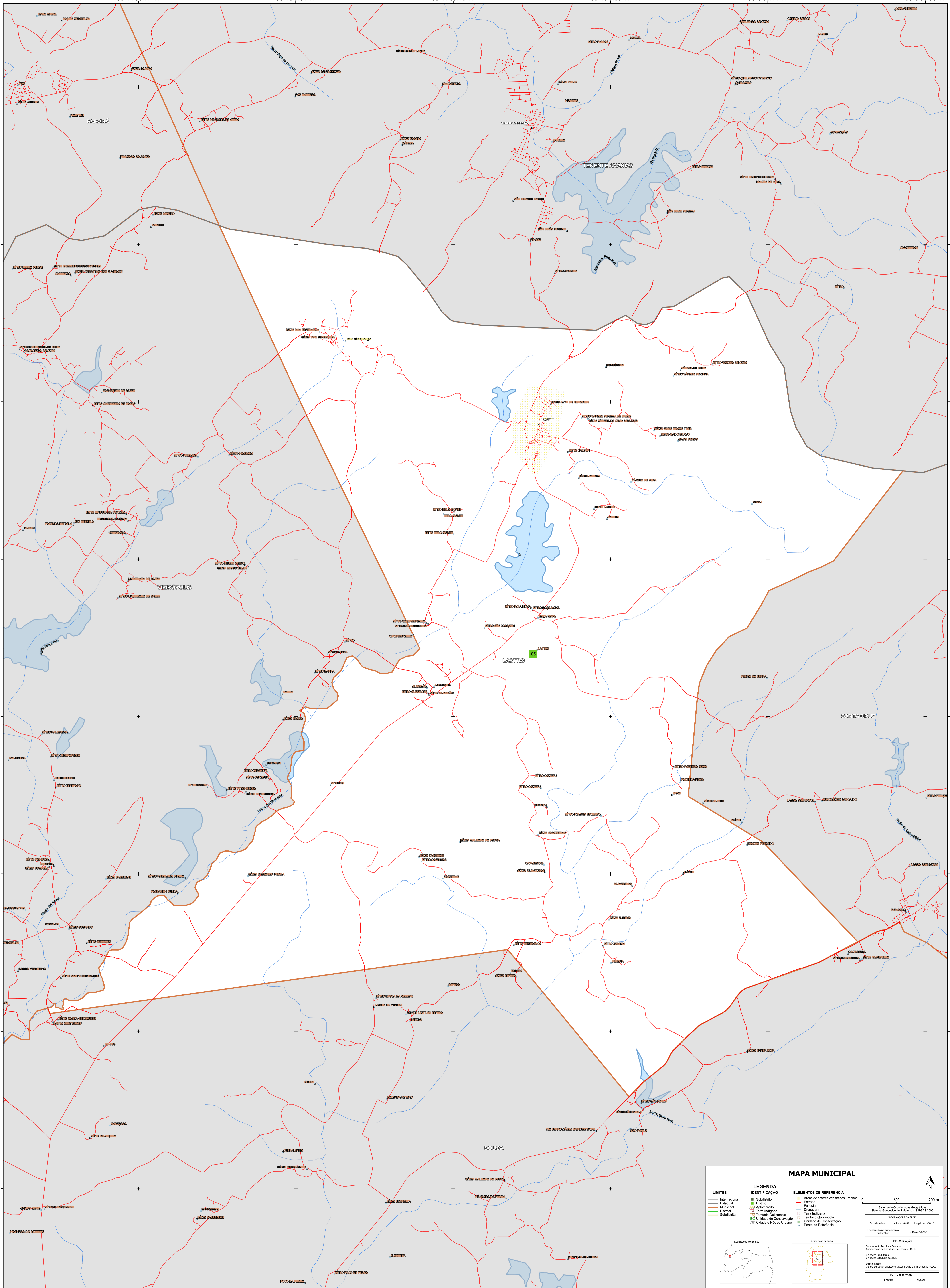
38°13'0.61"W

38°11'30.46"W

38°10'0.30"W

38°8'30.14"W

38°6'59.98"W



### MAPA MUNICIPAL

<b>LIMITES</b>	<b>LEGENDA</b>	<b>ELEMENTOS DE REFERÊNCIA</b>
— Internacional — Estadual — Municipal — Distrital — Submunicipal	■ Subdistrito ■ Distrito ■ Aglomerado ■ Terra Indígena ■ Território Quilombola UC Unidade de Conservação □ Causa e Nucleo Urbano	■ Área de setores censitários urbanos — Estrada — Ferrovia — Drenagem — Terra Indígena — Território Quilombola — Unidade de Conservação — Ponto de Referência

0 600 1200 m

Localização no Estado:

Atuação da folha:

Ministério da Economia  
Instituto Brasileiro de Geografia e Estatística  
A Diretoria de Geodésias aplica e publica as coordenadas de latitude e longitude verificadas neste mapa.  
Av. República do Chile, 66, Caixa, Rio de Janeiro, RJ - CEP 20.031-170  
Telefone: 0800 070 0020  
© IBGE. DIREITOS DE REPRODUÇÃO RESERVADOS.

Sistema de Coordenadas Geográficas  
Sistema Geodésico de Referência: SIBRAS 2000  
Unidade Proj.: UTM  
Datum: SAD 69  
Coordenadas: Lat/Lon: 4.52 Longitude: -38.18  
Localização no repertório  
sibras2000: 58.36.2.A.14.2

IMPLEMENTAÇÃO  
Coordenação Técnica e Terceira  
Coordenação de Elaboração Terceira: CITE  
Unidade Produtora:  
Unidade Executora do IBGE  
Distribuição:  
Centro de Documentação e Disseminação de Informação: CDDI  
Mapa Terrestre:  
EDICAO: 06/2023