

37°35'23.74"W

37°33'34.17"W

37°31'44.59"W

37°29'55.02"W

37°28'5.44"W

37°26'15.87"W

6°47'14.97"S

6°49'4.55"S

6°50'54.12"S

6°52'43.70"S

6°54'33.27"S

6°56'22.84"S

6°58'12.42"S

7°01'9.95"S

6°47'14.97"S

6°49'4.55"S

6°50'54.12"S

6°52'43.70"S

6°54'33.27"S

6°56'22.84"S

6°58'12.42"S

7°01'9.95"S

37°35'23.74"W

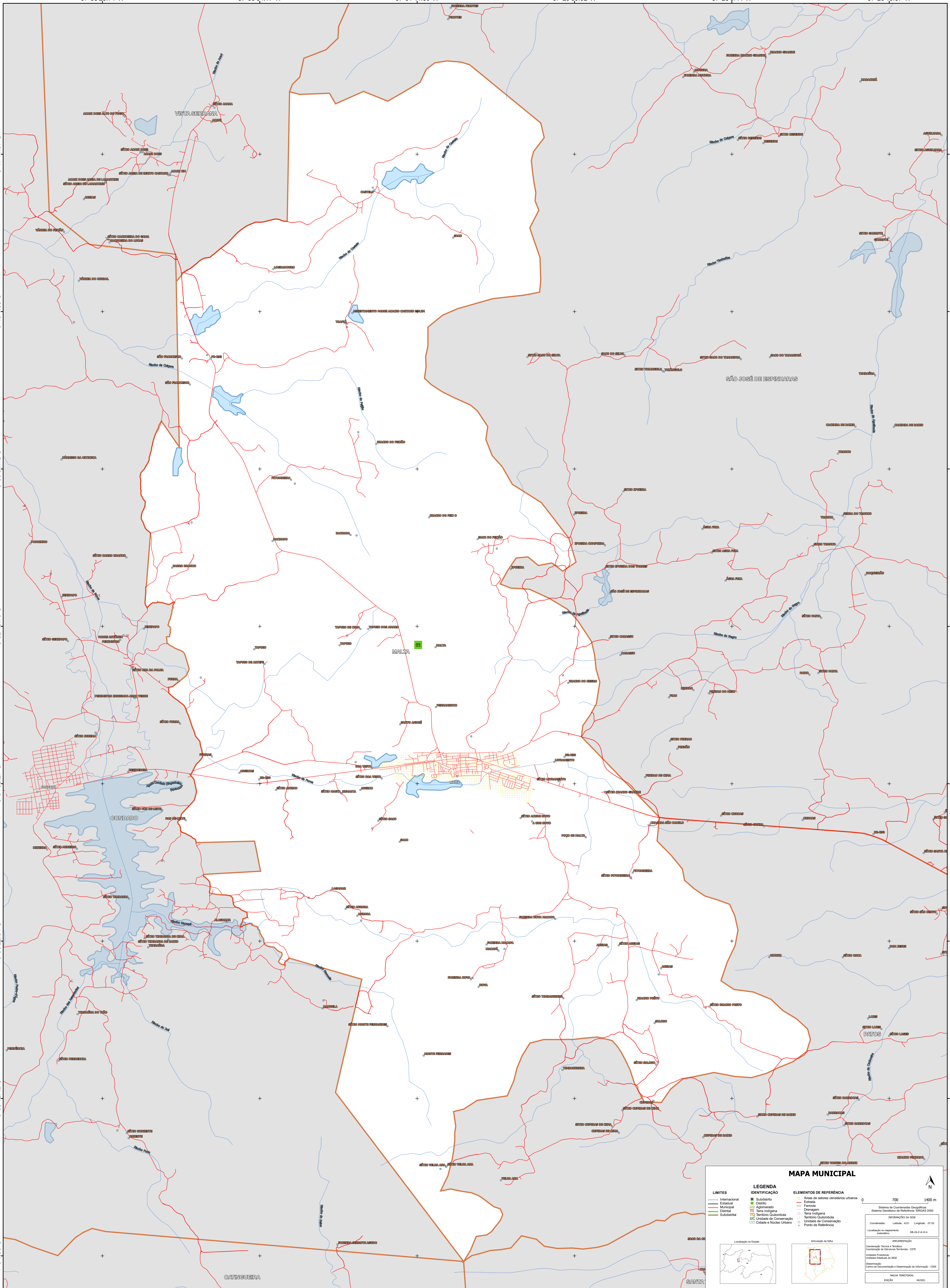
37°33'34.17"W

37°31'44.59"W

37°29'55.02"W

37°28'5.44"W

37°26'15.87"W



MAPA MUNICIPAL

LIMITES	LEGENDA	ELEMENTOS DE REFERÊNCIA
— Internacional — Estadual — Municipal — Distrital — Submunicipal	■ Subdistrito ■ Distrito ■ Aglomeração ■ Terra Indígena ■ Território Quilombola ■ UC Unidade de Conservação ■ Cópula e Núcleo Urbano	■ Áreas de setores censitários urbanos — Estrada — Ferrovia — Drenagem — Terra Indígena — Território Quilombola — Unidade de Conservação — Cópula e Núcleo Urbano

0 700 1400 m

Sistema de Coordenadas Geográficas
Sistema Geodésico de Referência: SIFRAS 2000
Datum: SAD 69
Projeção: UTM
Fuso Horário: -03:00

Coordenadas: Lado: 4.91 Longitude: -37.02
Localização no repartimento estatístico: 58.34.2.4.4

IMPLEMENTAÇÃO
Coordenação Técnica e Terceira Edição: Coordenação de Estatísticas Territoriais - CETS
Unidade Executora: Unidades Estatísticas do IBGE
Determinação: Centro de Inovação e Disseminação de Informação - CIDI

MAPA TERRITORIAL
EDICIÓN: 04/2023

MINISTÉRIO DA ECONOMIA
INSTITUTO BRASILEIRO DE GEOGRAFIA E ESTATÍSTICA
A DIRETORIA DE GEOCIÊNCIAS aprova e publica a cartografia de base de unidades verificadas neste mapa.
Av. República do Chile, 550, Centro, Rio de Janeiro, RJ - CEP 20531-170
Telefone: (51) 2508802

© IBGE. DIREITOS DE REPRODUÇÃO RESERVADOS