

37°24'6.64"W

37°22'54.82"W

37°21'43.01"W

37°20'31.20"W

37°19'19.39"W

37°18'7.58"W

7°13'15.78"S

7°14'27.59"S

7°15'39.40"S

7°16'51.21"S

7°18'03.02"S

7°19'14.83"S

7°20'26.65"S

7°21'38.46"S

7°13'15.78"S

7°14'27.59"S

7°15'39.40"S

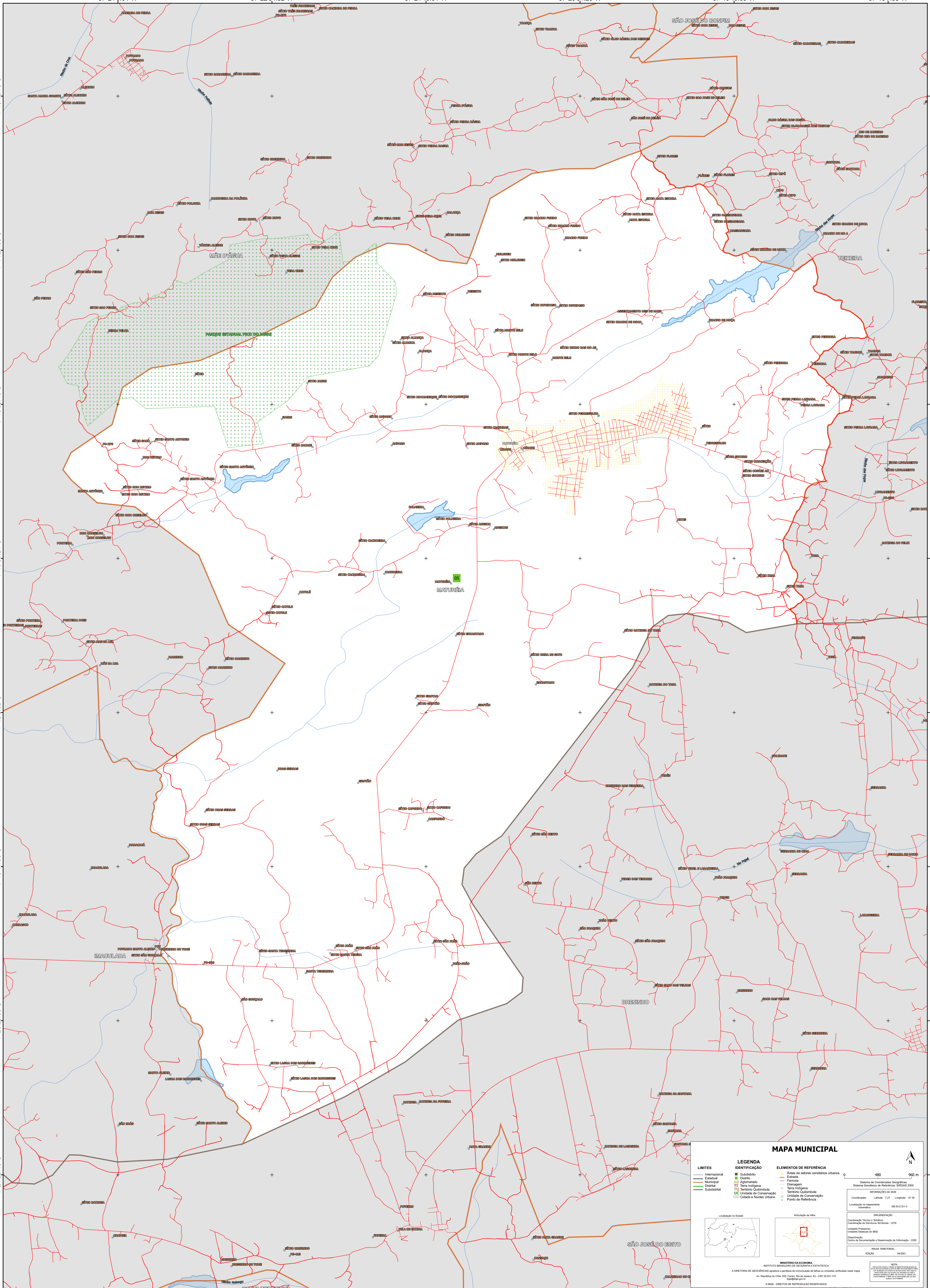
7°16'51.21"S

7°18'03.02"S

7°19'14.83"S

7°20'26.65"S

7°21'38.46"S



### MAPA MUNICIPAL

| LEGENDA         |                                       |
|-----------------|---------------------------------------|
| <b>LIMITES</b>  | <b>ELEMENTOS DE REFERÊNCIA</b>        |
| — Internacional | ■ Subdistrito                         |
| — Estadual      | ■ Estância                            |
| — Municipal     | ■ Área de setores censitários urbanos |
| — Distrital     | — Estrada                             |
| — Subdistrital  | — Ferrovia                            |
|                 | — Dragagem                            |
|                 | — Terra Indígena                      |
|                 | — Território Quilombola               |
|                 | — Unidade de Conservação              |
|                 | — Casarão e Núcleo Urbano             |
|                 | — Ponto de Referência                 |

0 480 960 m

Ministério da Economia  
Instituto Brasileiro de Geografia e Estatística  
A Diretoria de Geodésia aplica e publica a geometria de linha de unidades verificadas neste mapa.  
Av. República do Chile, 500, Centro, Rio de Janeiro, RJ - CEP 20031-110  
Telefone: 51  
© IBGE. DIREITOS DE REPRODUÇÃO RESERVADOS

Localização no Estado:

Ativação da folha:

Coordenadas: Lat/Lon: -7.27 -37.25  
Localização no repertório: 58.14.2.0-13

IMPLEMENTAÇÃO  
Coordenação Técnica e Terceira Edição: Comissão de Estatísticas Territoriais - CETE  
Unidade Executora: Unidades Estatísticas do IBGE  
Demarcação: Centro de Inventário e Demarcação de Informações - CODI

MAPA TERRITORIAL  
EDICAO 06/2023

NOTA:  
Este mapa representa a situação geográfica e estatística do território municipal de Maturéia em 2023. Ele foi elaborado com base nos dados coletados durante o processo de demarcação e atualização do cadastro territorial municipal. O IBGE não se responsabiliza por danos ou prejuízos decorrentes do uso deste mapa.

37°24'6.64"W

37°22'54.82"W

37°21'43.01"W

37°20'31.20"W

37°19'19.39"W

37°18'7.58"W