

35°32'34.45"W 35°30'44.34"W 35°28'54.22"W 35°27'4.11"W 35°25'13.99"W 35°23'23.87"W

7°11'17.19"S

7°13'7.31"S

7°14'57.42"S

7°16'47.54"S

7°18'37.65"S

7°20'27.77"S

7°22'17.89"S

7°24'08.00"S

7°11'17.19"S

7°13'7.31"S

7°14'57.42"S

7°16'47.54"S

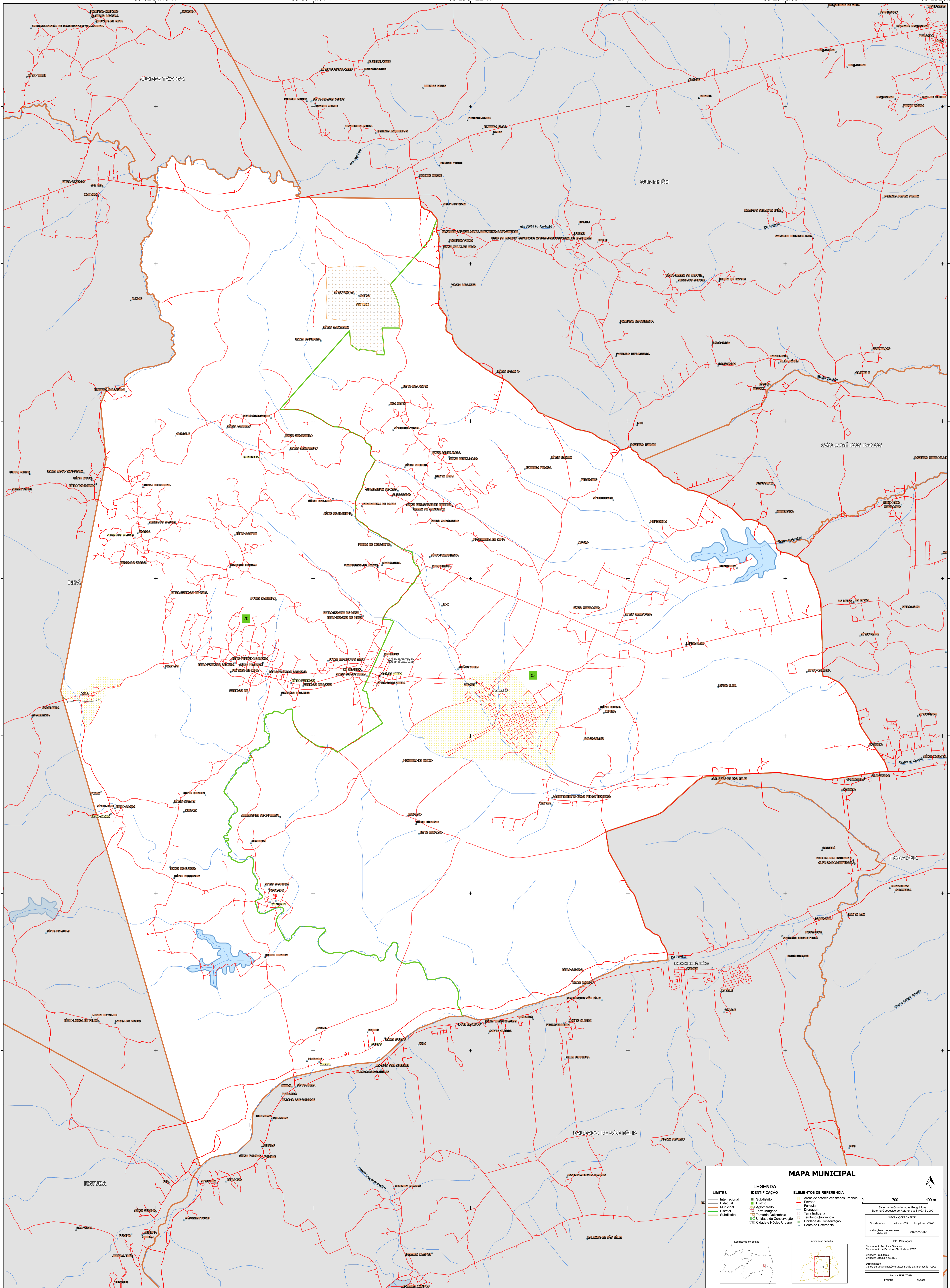
7°18'37.65"S

7°20'27.77"S

7°22'17.89"S

7°24'08.00"S

35°32'34.45"W 35°30'44.34"W 35°28'54.22"W 35°27'4.11"W 35°25'13.99"W 35°23'23.87"W



MAPA MUNICIPAL

LIMITES

- Internacional
- Estadual
- Municipal
- Distrital
- Submunicipal

LEGENDA

- Subdistrito
- Cidade
- Agglomerado
- Terra Indígena
- Território Quilombola
- Unidade de Conservação
- Cidade e Núcleo Urbano

Áreas de setores censitários urbanos

- Estação
- Ferrovia
- Drenagem
- Terra Indígena
- Território Quilombola
- Unidade de Conservação
- Cidade e Núcleo Urbano

0 700 1400 m

Sistema de Coordenadas Geográficas
Sistema Nacional de Referência: SINCAS 2000
Datum: SINCAS (S) de 1980

Coordenadas: Lat/Lon: -3 48
Localização no repertório estatístico: 58.29 x C-0.3

IMPLEMENTAÇÃO

Coordenação Técnica e Terceira
Coordenação de Estatísticas Territoriais - CETS
Unidade Executora:
Unidade Executora do IBGE

Demonstração:
Centro de Inovação e Disseminação de Informação - CDDI

MAPA TERRITORIAL
EDICIÓN 04/2023

MINISTÉRIO DA ECONOMIA
INSTITUTO BRASILEIRO DE GEOGRAFIA E ESTATÍSTICA
A DIRETORIA DE GEOLOGIA, GEOPORTAL E ESTATÍSTICA
A DIRETORIA DE GEOLOGIA aprova e publica a generalização de todos os limites territoriais neste mapa.
Av. República do Chile, 500, Centro, Rio de Janeiro, RJ - CEP 20031-110
Telefone: 51
© IBGE. DIREITOS DE REPRODUÇÃO RESERVADOS