

37°59'8.30"W

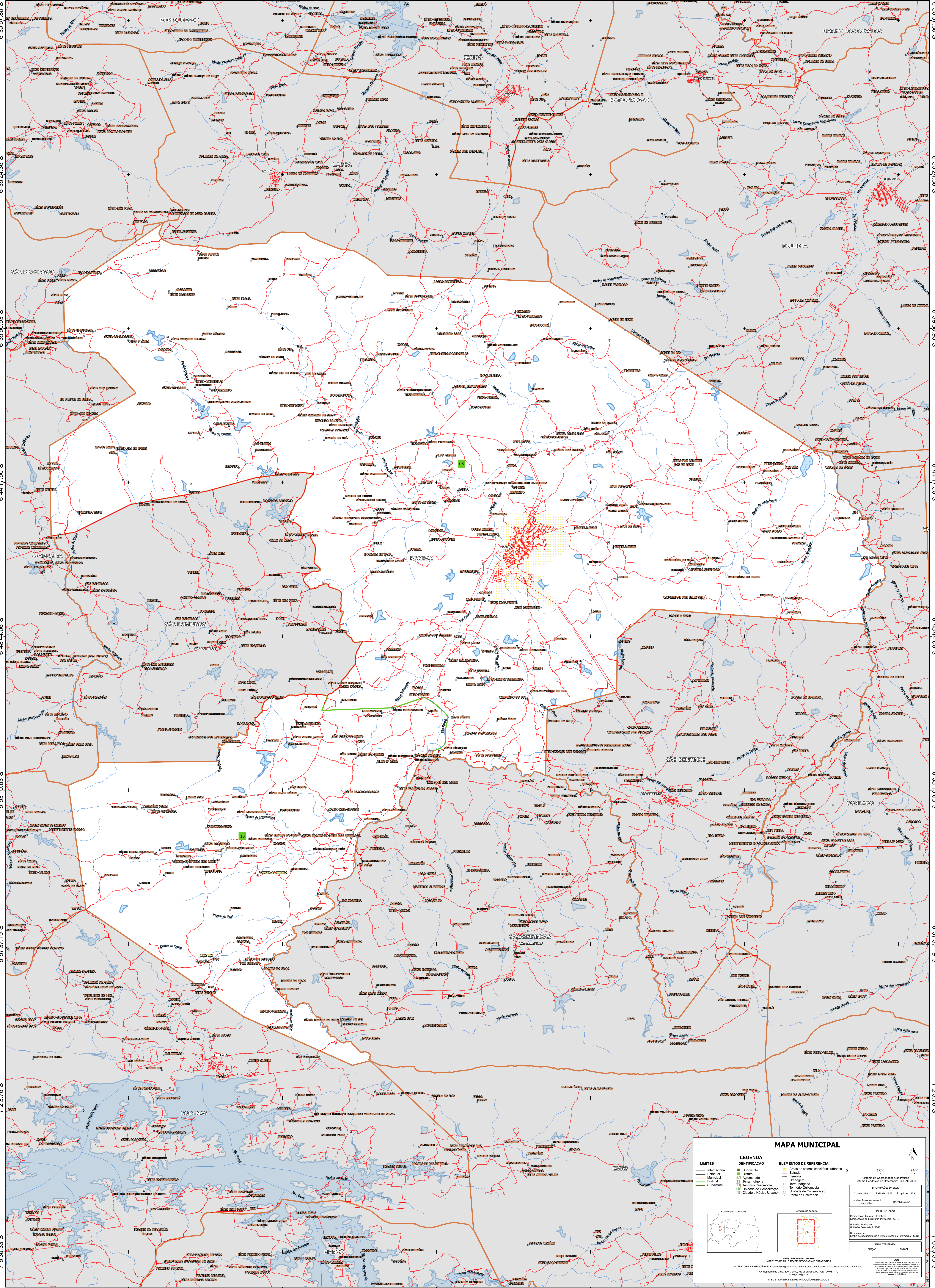
37°54'41.73"W

37°50'15.17"W

37°45'48.60"W

37°41'22.04"W

37°36'55.47"W



MAPA MUNICIPAL

LIMITES	LEGENDA	ÁREAS DE REFERÊNCIA	ESCALA
— Internacional — Estadual — Municipal — Distrital — Submunicipal	IDENTIFICAÇÃO ■ Subdistrito ■ Distrito ■ Aglomeração ■ Cidades ■ Território Quilombola ■ UC Unidade de Conservação ■ Cidades e Nódos Urbanos	■ Áreas de setores censitários urbanos ■ Ferrovia ■ Drenagem ■ Terra Indígena ■ Unidade de Conservação ■ Pontos de Referência	0 1800 3600 m

Localização no Estado:

Atuação da rede:

MINISTÉRIO DA ECONOMIA
INSTITUTO BRASILEIRO DE GEOGRAFIA E ESTATÍSTICA
A CIBRETE DE GEOCÊNCIAS aplica a política de atualização de dados e atualização de informações sobre o país.
Av. Rio Branco, 156, Centro, Rio de Janeiro, RJ - CEP 20031-170
Telefone: 51
© IBGE - DIREITOS DE REPRODUÇÃO RESERVADOS