

35°19'27.08"W

35°17'44.60"W

35°16'2.13"W

35°14'19.66"W

35°12'37.19"W

35°10'54.72"W

7°57'36"S

7°54'34"S

7°51'32"S

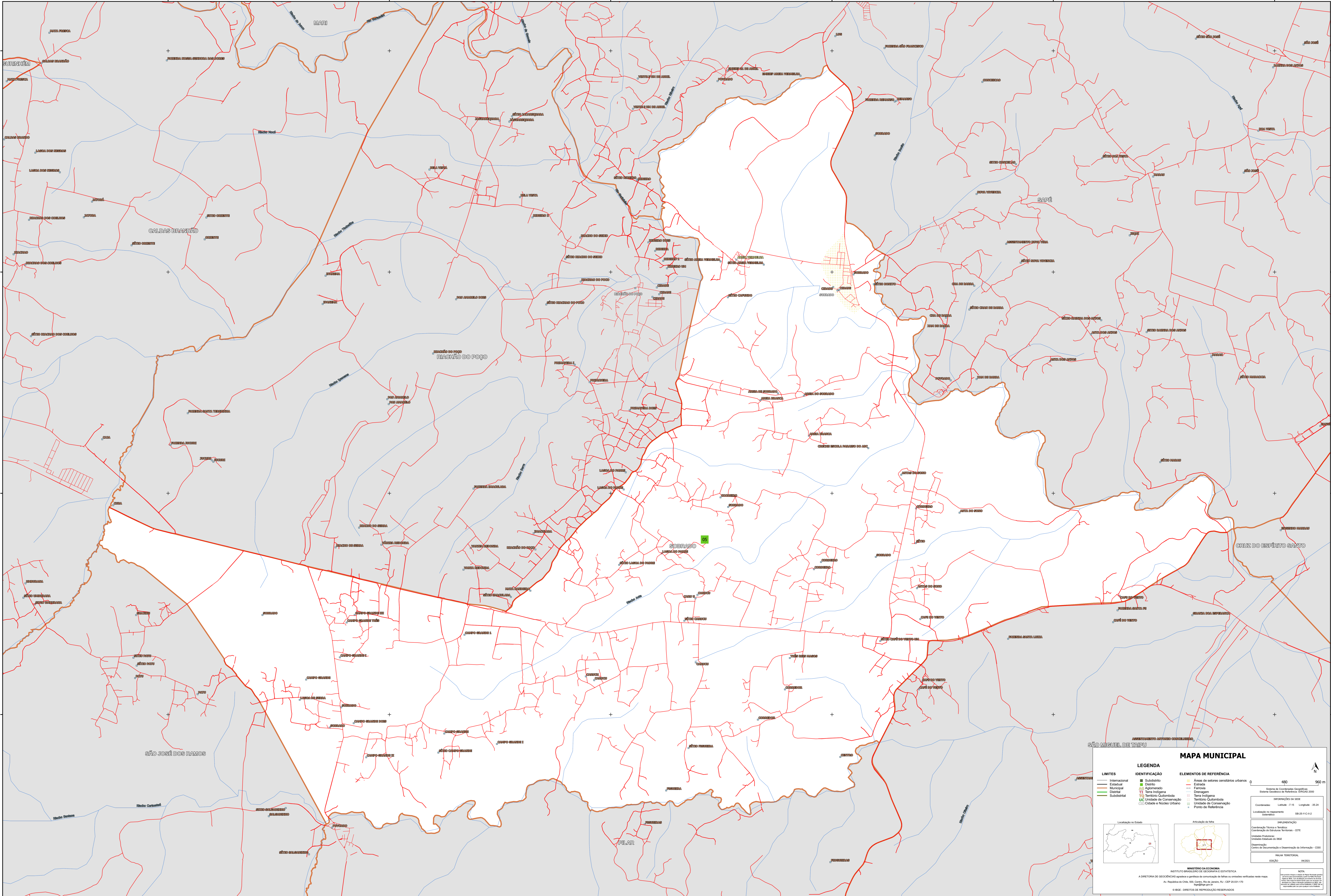
7°48'30"S

7°57'36"S

7°54'34"S

7°51'32"S

7°48'30"S



MAPA MUNICIPAL

LIMITES	IDENTIFICAÇÃO	ELEMENTOS DE REFERÊNCIA
Internacional	Subdistrito	Áreas de setores censitários urbanos
Estadual	Distrito	Estrada
Municipal	Adm. Municipal	Ferrovias
Distrital	Terra Indígena	Drenagem
Sobradense	Território Quilombola	Terra Indígena
	UIC Unidade de Conservação	Território Quilombola
	Cidade e Núcleo Urbano	Unidade de Conservação
		Ponto de Referência

LEGENDA

IDENTIFICAÇÃO

- Subdistrito
- Distrito
- Adm. Municipal
- Terra Indígena
- Território Quilombola
- UIC Unidade de Conservação
- Cidade e Núcleo Urbano

ELEMENTOS DE REFERÊNCIA

- Áreas de setores censitários urbanos
- Estrada
- Ferrovias
- Drenagem
- Terra Indígena
- Território Quilombola
- Unidade de Conservação
- Ponto de Referência

Localização no Estado

Articulação da rede

900 m

Sistema de Coordenadas Geográficas
Sistema Geodésico de Referência: SIRGAS 2010
Datum: SAD 69
Proj.: UTM
Fuso Horário: -03:30
Escala: 1:50.000
Coordenadas: UTM
Proj.: UTM
Fuso Horário: -03:30
Escala: 1:50.000

Coordenadas: Lat: -7.15 Long: -53.24
Localização no município: SB 25-14-0-2

IMPRESSÃO
Coordenação Técnica: IBGE
Coordenação de Editoração: CITE
Unidade Produtora: Unidade Gráfica do IBGE
Observação: Centro de Documentação e Disseminação de Informação - CDDI
Módulo: MAPA MUNICIPAL
Edição: 06/2011

MINISTÉRIO DA ECONOMIA
SECRETARIA DE ECONOMIA E FINANÇAS
A DIRETORIA DE GEOGRAFIA responde a perguntas de interpretação de mapas ou dúvidas verificadas neste mapa.
Av. República do Chile, 100, Curitiba, Rio de Janeiro, RJ - CEP 20.031-110
IBGE - DIRETOS DE REPRODUÇÃO RESERVADOS