

37°22'58"W

36°58'29.99"W

36°54'34.40"W

36°50'38.81"W

36°46'43.21"W

36°42'47.62"W

37°22'58"W

36°58'29.99"W

36°54'34.40"W

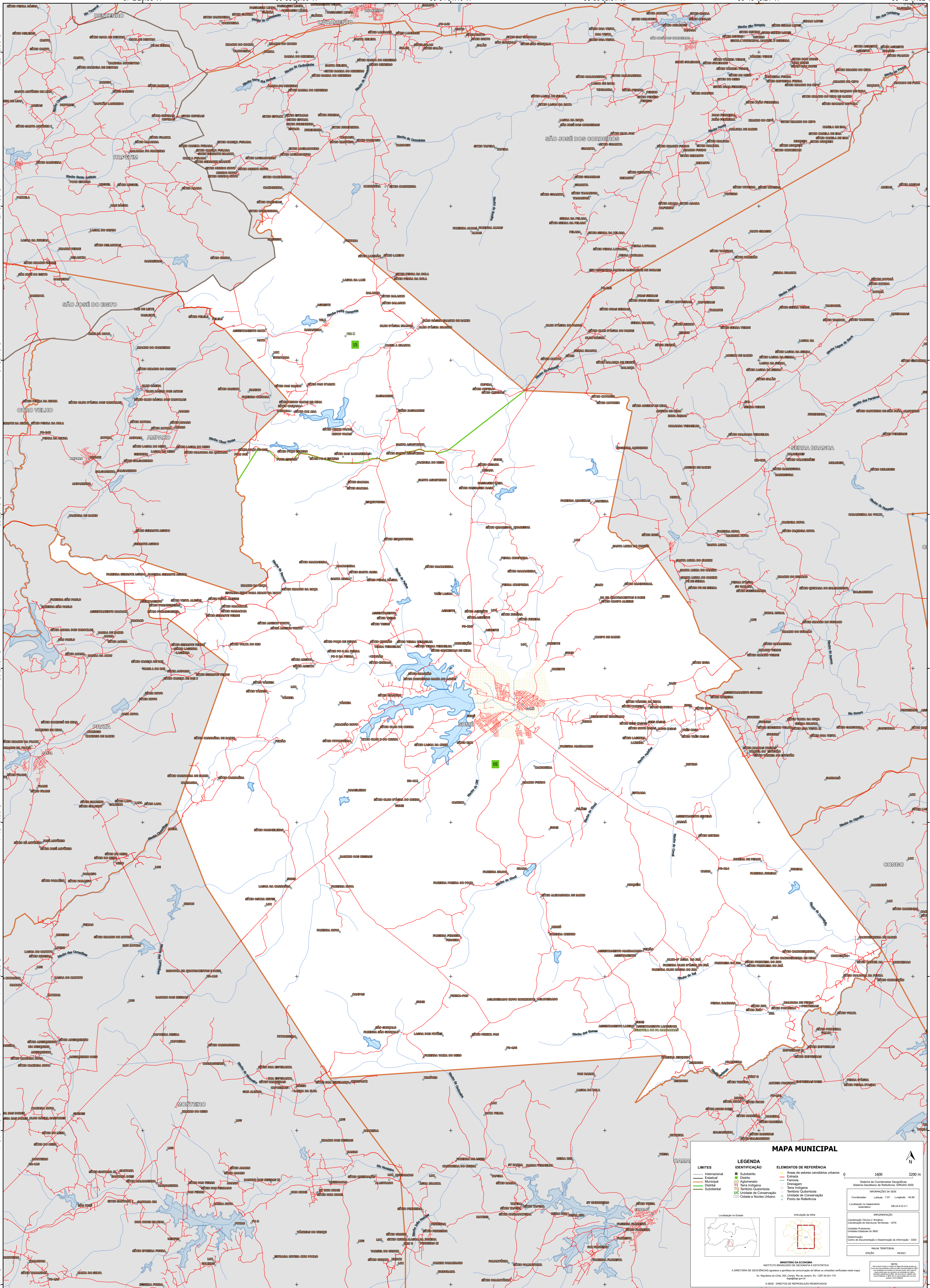
36°50'38.81"W

36°46'43.21"W

36°42'47.62"W

7°23'42.00"S  
7°27'37.59"S  
7°31'33.18"S  
7°35'28.78"S  
7°39'24.37"S  
7°43'19.96"S  
7°47'15.56"S  
7°51'11.15"S  
7°55'06.74"S

7°23'42.00"S  
7°27'37.59"S  
7°31'33.18"S  
7°35'28.78"S  
7°39'24.37"S  
7°43'19.96"S  
7°47'15.56"S  
7°51'11.15"S  
7°55'06.74"S



### MAPA MUNICIPAL

<b>LIMITES</b>	<b>LEGENDA</b>	<b>ELEMENTOS DE REFERÊNCIA</b>
<ul style="list-style-type: none"><li>— Internacional</li><li>— Estadual</li><li>— Municipal</li><li>— Distrital</li><li>— Submunicipal</li></ul>	<ul style="list-style-type: none"><li>■ Subdistrito</li><li>■ Estância</li><li>■ Aglomerado</li><li>■ Terra Indígena</li><li>■ Território Quilombola</li><li>■ Unidade de Conservação</li><li>■ Cidade e Núcleo Urbano</li></ul>	<ul style="list-style-type: none"><li>■ Área de setores censitários urbanos</li><li>— Estrada</li><li>— Ferrovia</li><li>— Drenagem</li><li>— Terra Indígena</li><li>— Território Quilombola</li><li>— Unidade de Conservação</li><li>— Cidade e Núcleo Urbano</li><li>— Ponto de Referência</li></ul>

**MINISTÉRIO DA ECONOMIA**  
INSTITUTO BRASILEIRO DE GEOGRAFIA E ESTATÍSTICA  
A DIRETORIA DE GEODÉSIA aprova a planilha de coordenadas de todos os pontos levantados neste mapa.  
At. Resolução de Diretoria, 506, Carta, 10/10, de Janeiro, RJ, CEP 25.031-170, Brasília, DF.  
© IBGE. DIREITOS DE REPRODUÇÃO RESERVADOS.