

41°21'34.80"W

41°13'28.21"W

41°52'1.63"W

40°57'15.04"W

40°49'8.46"W

40°41'1.88"W

41°21'34.80"W

41°13'28.21"W

41°52'1.63"W

40°57'15.04"W

40°49'8.46"W

40°41'1.88"W

8°22'48.23"S

8°30'54.81"S

8°39'1.40"S

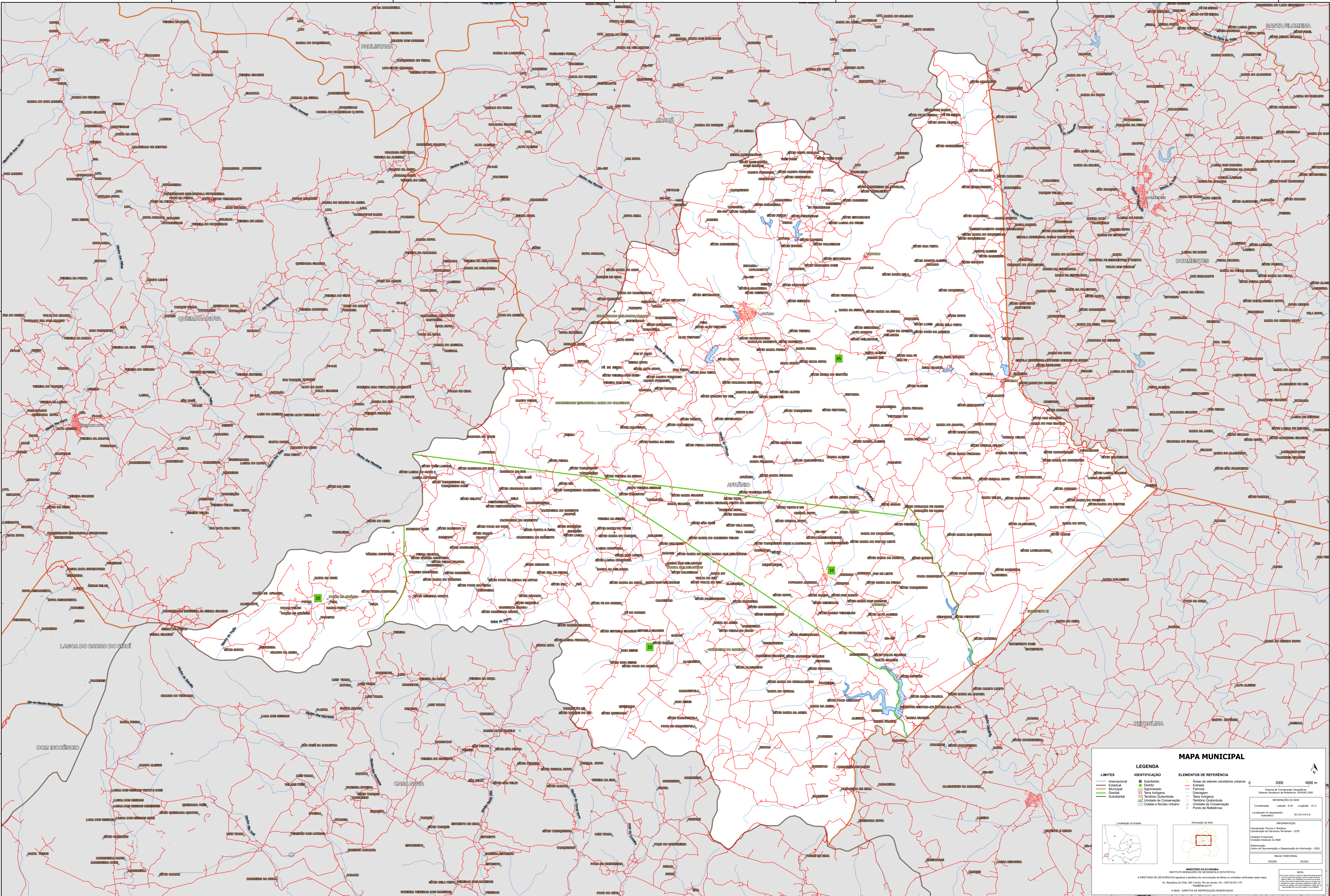
8°47'7.98"S

8°22'48.23"S

8°30'54.81"S

8°39'1.40"S

8°47'7.98"S



MAPA MUNICIPAL

LEGENDA	
	Subdistrito
	Distrito
	Adm. Urbano
	Terra Indígena
	Terra Indígena
	Terra Indígena
	Unidade de Conservação
	Unidade de Conservação

ELEMENTOS DE REFERÊNCIA

	Áreas de setores censitários urbanos
	Ferrovias
	Estradas
	Drainagem
	Terra Indígena
	Terra Indígena
	Unidade de Conservação
	Unidade de Conservação
	Ponto de Referência

INFORMAÇÕES

Coordenadas: Lat: 8° 30' 54,81" S Long: 41° 13' 28,21" W

Localização no Brasil

Localização no Estado

Articulação da rede

IBGE - INSTITUTO BRASILEIRO DE GEOGRAFIA E ESTATÍSTICA

A DIRETORIA DE GEOLOGIA, GEOPROSPECÇÃO E GEOTECNIA DESENVOLVEU ESTE MAPA.

Av. República do Chile, 500, Centro, Rio de Janeiro, RJ - CEP 20.051-150

© IBGE - DIREITOS DE REPRODUÇÃO RESERVADOS