

36°046.70'W

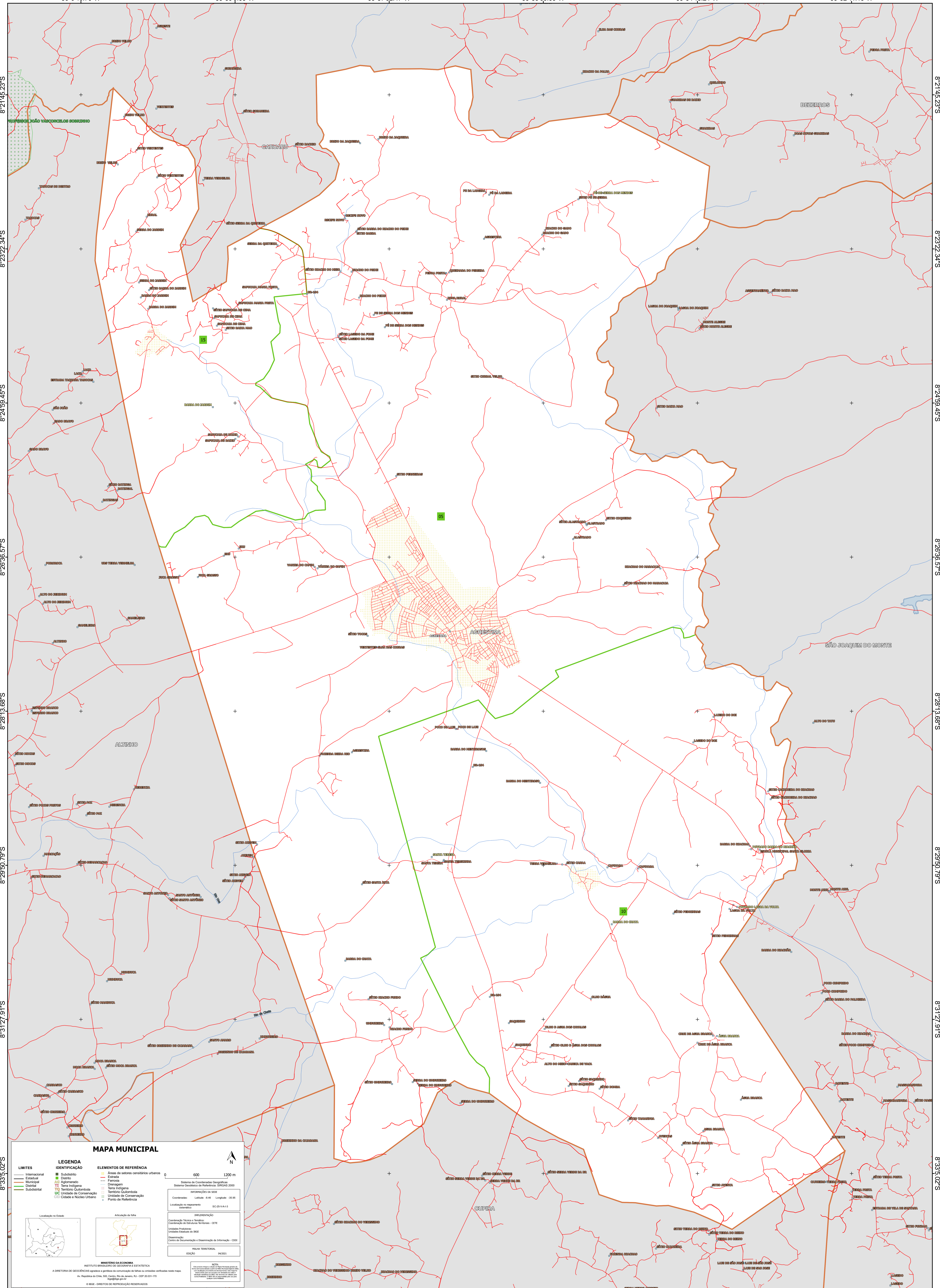
35°59'58"W

35°57'32.47"W

35°55'55.35"W

35°54'18.24"W

35°52'41.13"W



8°21'45.23"S  
8°23'22.34"S  
8°24'59.45"S  
8°26'36.57"S  
8°28'13.68"S  
8°29'50.79"S  
8°31'27.91"S  
8°33'05.02"S

8°21'45.23"S  
8°23'22.34"S  
8°24'59.45"S  
8°26'36.57"S  
8°28'13.68"S  
8°29'50.79"S  
8°31'27.91"S  
8°33'05.02"S

### MAPA MUNICIPAL

<b>LIMITES</b>	<b>LEGENDA IDENTIFICAÇÃO</b>	<b>ELEMENTOS DE REFERÊNCIA</b>
— Internacional — Estadual — Municipal — Distrital — Submunicipal	■ Subdistrito ■ Distrito ■ Aglomeração ■ Terra Indígena ■ Território Quilombola ■ UC Unidade de Conservação ■ Cidade e Núcleo Urbano	■ Área de setores censitários urbanos — Estrada — Ferrovia — Estragem — Terra Indígena — Território Quilombola — Unidade de Conservação — Ponto de Referência

0 600 1200 m

Sistema de Coordenadas Geográficas  
Sistema Geodésico de Referência SIRGAS 2000  
PROJEÇÃO: UTM  
Datum: SAD 69  
Escala: 1:50.000

Coordenadas: Lat: -8.46 Long: -35.96

Localização no referencial geográfico: S026441.9

REPUBLICAÇÃO  
Contorno: Tabela e Tabela  
Comissão de Estatística Territorial - CETE  
Unidade Estatística do IBGE  
Determinação: Centro de Documentação e Disseminação de Informação - CDDI  
PAUSA TERRITORIAL  
EDICÃO: 04/2023

MINISTÉRIO DA ECONOMIA  
INSTITUTO BRASILEIRO DE GEOGRAFIA E ESTATÍSTICA  
A DIRETORIA DE GEODÉSIA responde a pedidos de consultoria de ficha de unidades verificadas neste mapa.  
Av. República de Chile, 555, Centro, Rio de Janeiro, RJ - CEP 20.031-102  
Telefone: 51 23 33 33  
© IBGE - DIREITOS DE REPRODUÇÃO RESERVADOS

36°046.70'W

35°59'58"W

35°57'32.47"W

35°55'55.35"W

35°54'18.24"W

35°52'41.13"W