

35°33'4.54"W

35°30'58.44"W

35°28'52.35"W

35°26'46.26"W

35°24'40.16"W

35°22'34.07"W

8°13'51.89"S

8°15'57.98"S

8°18'4.07"S

8°20'10.17"S

8°22'16.26"S

8°24'22.35"S

8°26'28.45"S

8°28'34.54"S

8°13'51.89"S

8°15'57.98"S

8°18'4.07"S

8°20'10.17"S

8°22'16.26"S

8°24'22.35"S

8°26'28.45"S

8°28'34.54"S

35°33'4.54"W

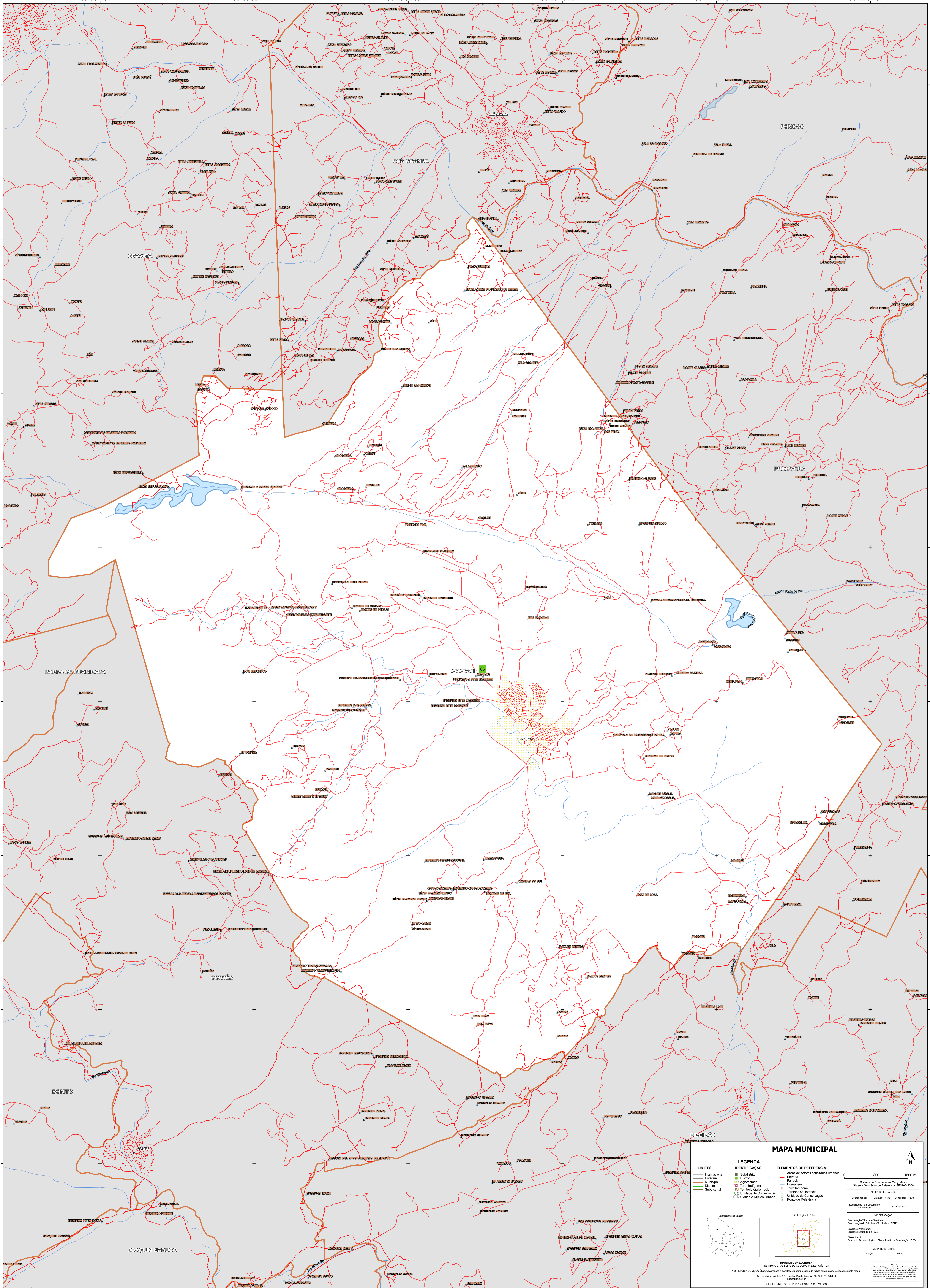
35°30'58.44"W

35°28'52.35"W

35°26'46.26"W

35°24'40.16"W

35°22'34.07"W



### MAPA MUNICIPAL

<b>LIMITES</b>	<b>LEGENDA</b>	<b>ELEMENTOS DE REFERÊNCIA</b>
— Internacional — Estadual — Municipal — Distrital — Submunicipal	<b>IDENTIFICAÇÃO</b> ■ Subdistrito ■ Distrito ■ Aglomerado ■ Terra Indígena ■ Território Quilombola ■ UC Unidade de Conservação ■ Casa e Núcleo Urbano	■ Área de setores censitários urbanos — Estrada — Ferrovia — Dragagem — Terra Indígena — Território Quilombola — Unidade de Conservação — Casa e Núcleo Urbano

Localização no Estado:

Ativação da folha:

0 800 1600 m

Sistema de Coordenadas Geográficas  
Sistema Geodésico de Referência: SIFRAS 2000  
Unidade Projétil: UTM (UTM) (41100)  
Datum: SAD 69  
Coordenadas: Latt: -8.45 Long: -35.45  
Localização no repertório: 50.29 v.4 n.3

IMPLEMENTAÇÃO  
Coordenação Técnica e Terceira: CITE  
Coordenação de Elaboração Terceira: CITE  
Unidade Produtora: Unidade Executora do IBGE  
Demarcação: Centro de Inovação e Disseminação de Informação: CIDI

MAPEAMENTO TERRITORIAL  
EDICAO: 04/2023

MINISTÉRIO DA ECONOMIA  
INSTITUTO BRASILEIRO DE GEOGRAFIA E ESTATÍSTICA  
A DIRETORIA DE GEOCIÊNCIAS aprova e publica a cartografia de base (a menos verificadas neste mapa).  
Av. República do Chile, 555, Centro, Rio de Janeiro, RJ - CEP 20.031-110  
Telefone: 51  
© IBGE. DIREITOS DE REPRODUÇÃO RESERVADOS