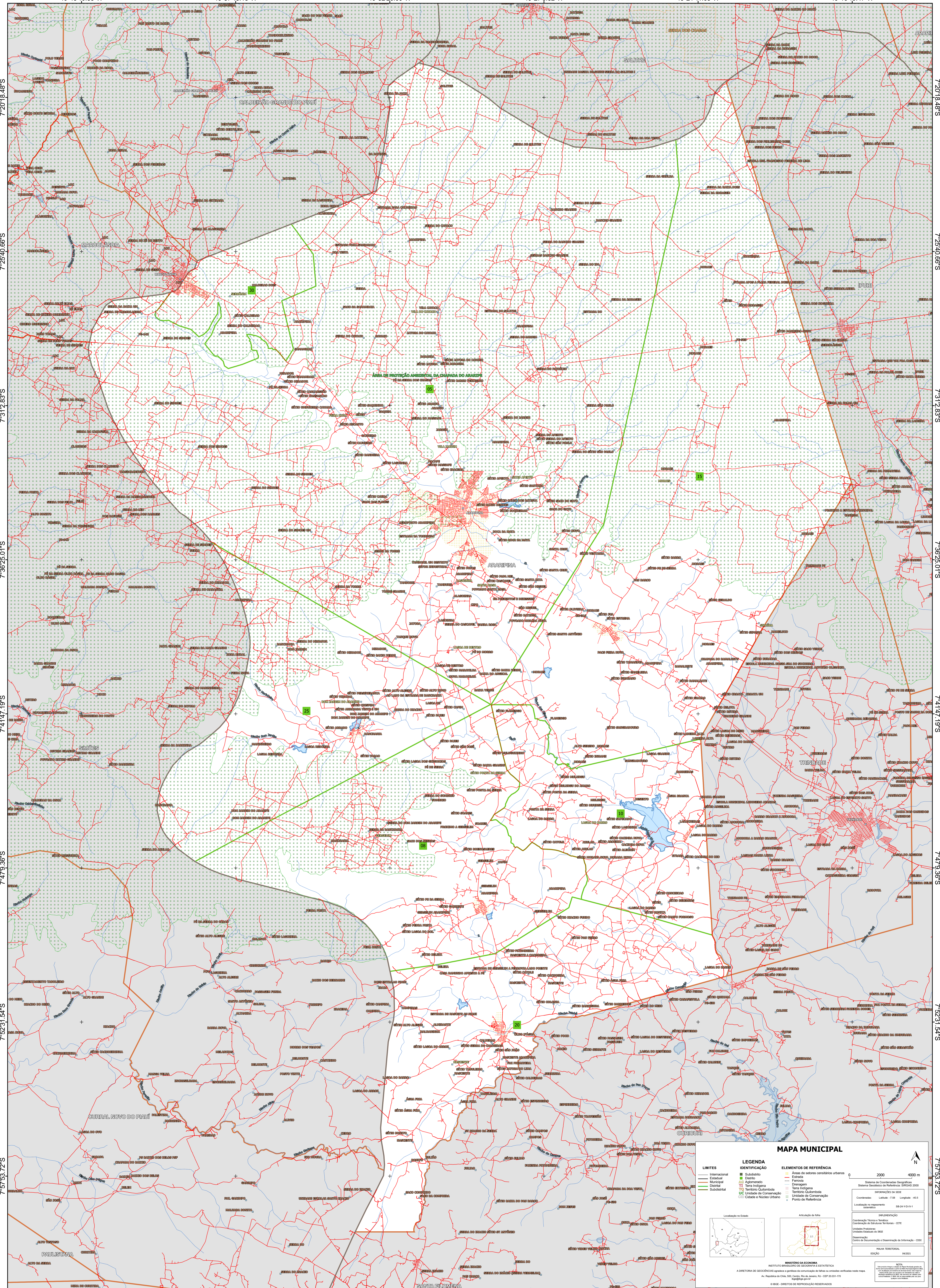


40°43'10.35"W 40°37'48.18"W 40°32'26.00"W 40°27'3.82"W 40°21'41.65"W 40°16'19.47"W



MAPA MUNICIPAL

LIMITES	IDENTIFICAÇÃO	ELEMENTOS DE REFERÊNCIA
<ul style="list-style-type: none">— Internacional— Estadual— Municipal— Distrital— Submunicipal	<ul style="list-style-type: none">■ Subdistrito■ Distrito■ Aglomerado■ Terra Indígena■ Território Quilombola■ UC Unidade de Conservação■ Causas e Nucleo Urbano	<ul style="list-style-type: none">■ Área de setores censitários urbanos■ Estação■ Ferrovia■ Dragagem■ Terra Indígena■ Território Quilombola■ Unidade de Conservação■ Causas e Nucleo Urbano■ Ponto de Referência

0 2000 4000 m

Sistema de Coordenadas Geográficas
Sistema Geodésico de Referência: SIFRAS 2000
Projeção: UTM
Datum: SAD 69
Escala: 1:50.000

Coordenadas: Latitude: -8.58 Longitude: -48.58
Localização no mapa: 58.26.01.1

REPUBLICAÇÃO
Coordenação: Tereza e Teresinha
Coordenação de Elaboração: Teresinha - CITE
Unidade: Programa
Unidade: Elaboração de IBGE
Demarcação: Centro de Inovação e Desenvolvimento de Informação - CIDI

MINISTÉRIO DA ECONOMIA
INSTITUTO BRASILEIRO DE GEOGRAFIA E ESTATÍSTICA
A CITEIRA DE GEOGRAFIA aplica a planilha de coordenadas de todos os limites verificados neste mapa.
Av. Rio Branco s/n, 505, Centro, Recife, PE - CEP 51.031-110
Telefone: (51) 3463.1000

© IBGE. DEBITE DE REPRODUÇÃO RESERVADOS