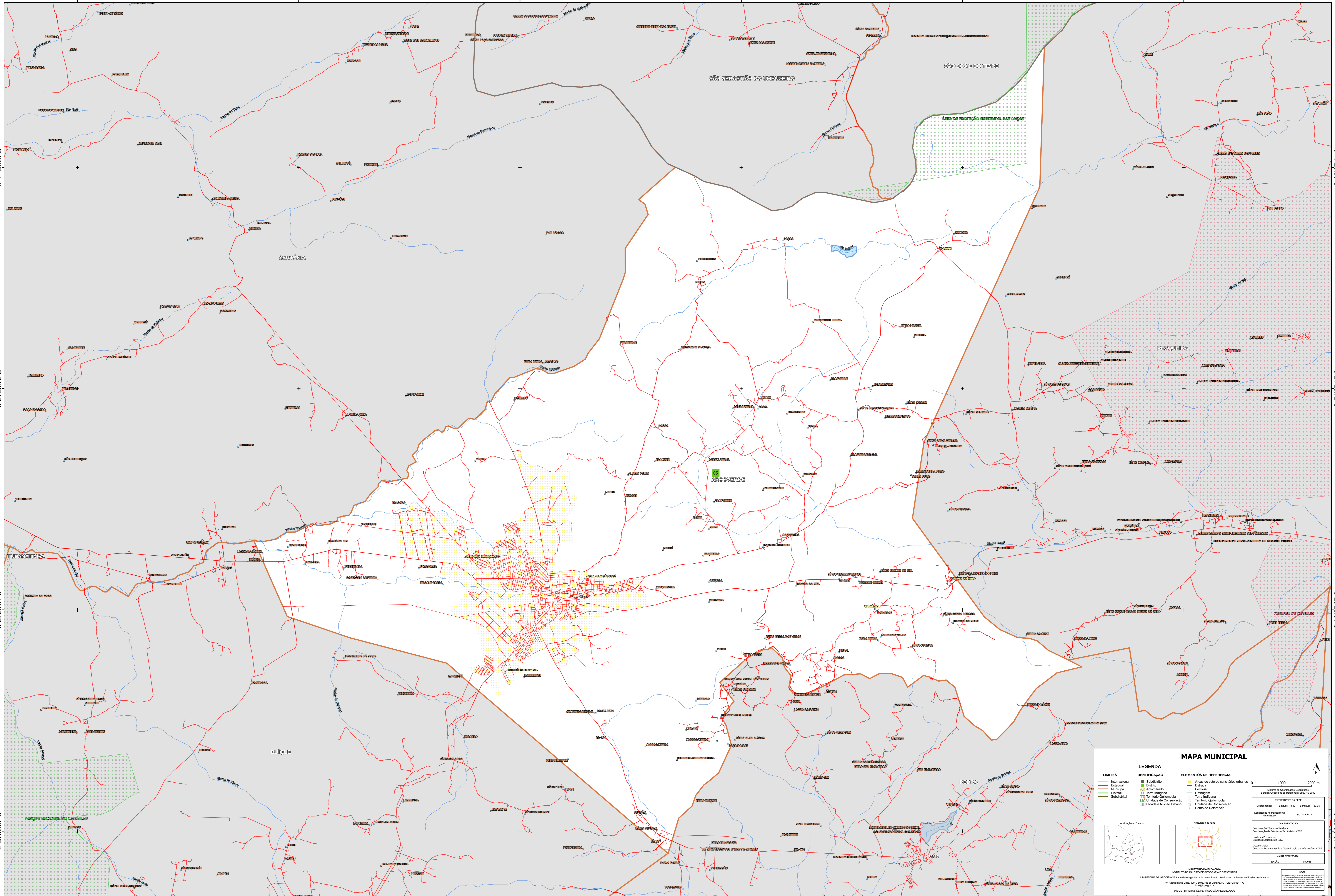


37°12'9.96"W 37°8'7.33"W 37°44.70"W 37°0'2.08"W 36°55'59.45"W 36°51'56.82"W

8°17'23.09"S
8°21'25.72"S
8°25'28.34"S
8°29'30.97"S

8°17'23.09"S
8°21'25.72"S
8°25'28.34"S
8°29'30.97"S



MAPA MUNICIPAL

LEGENDA	
LIMITES	IDENTIFICAÇÃO
— Internacional	■ Subdistrito
— Estadual	■ Distrito
— Municipal	■ Adm. Arcoverde
— Distrital	■ Terra Indígena
— Subdistrital	■ Terr. Quilombola
	■ UIC Unidade de Conservação
	■ Cidades e Núcleos Urbanos
	● Ponto de Referência

ELEMENTOS DE REFERÊNCIA

- Áreas de setores censitários urbanos
- Estrada
- Ferrovia
- Drenagem
- Terra Indígena
- Território Quilombola
- Unidade de Conservação
- Ponto de Referência

1000 2000 m

Sistema de Coordenadas Geográficas
Sistema Geodésico de Referência SIBRAZ 2000

Coordenadas da Sede: Latitude: -8.40 Longitude: -37.05

Coordenadas no referencial internacional: SC 24 X 814

IMPLEMENTAÇÃO
Coordenação Técnica e Execução: Coordenação de Estatística Territorial - CETE

Unidade Produtora: Instituto Brasileiro de Geografia e Estatística - IBGE

Coordenação: Centro de Documentação e Disseminação de Informação - CDDI

MAPA TERRITORIAL

EDIÇÃO: 06/2011

MINISTÉRIO DA ECONOMIA
INSTITUTO BRASILEIRO DE GEOGRAFIA E ESTATÍSTICA
A DIRETORIA DE GEOLOGIA, GEOMÁTICA E GESTÃO DE INFORMAÇÃO DE TERRENO SUZANA VENTURA NUNES
Av. República do Chile, 105, Centro, Rio de Janeiro, RJ - CEP 20031-110
Telefone: 51
© IBGE - DIREITOS DE REPRODUÇÃO RESERVADOS