

35°22'21.86"W

35°18'59.73"W

35°15'37.60"W

35°12'15.47"W

35°8'53.34"W

35°5'31.21"W

35°22'21.86"W

35°18'59.73"W

35°15'37.60"W

35°12'15.47"W

35°8'53.34"W

35°5'31.21"W

8°45'32.27"S

8°48'54.40"S

8°52'16.53"S

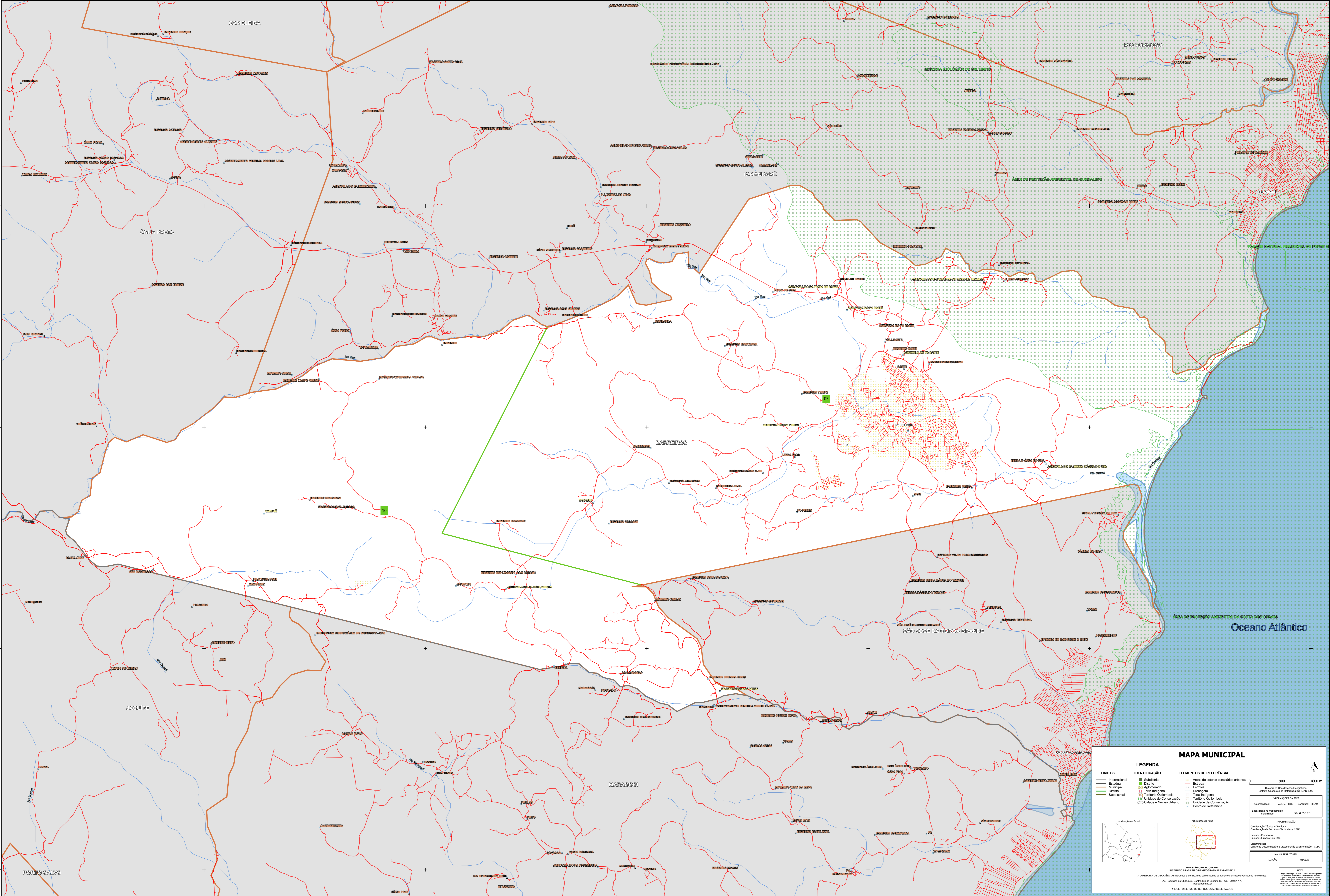
8°55'38.66"S

8°45'32.27"S

8°48'54.40"S

8°52'16.53"S

8°55'38.66"S



### MAPA MUNICIPAL

LEGENDA	
<b>LIMITES</b>	<b>IDENTIFICAÇÃO</b>
— Internacional	■ Subdistrito
— Estadual	■ Distrito
— Municipal	■ Adquirido
— Distrital	■ Terra Indígena
— Subdistrital	■ Território Quilombola
	■ Unidade de Conservação
	■ Cidade e Núcleo Urbano

ELEMENTOS DE REFERÊNCIA	
■ Áreas de setores censitários urbanos	○
— Estrada	—
— Ferrovia	—
— Drenagem	—
— Terra Indígena	—
— Território Quilombola	—
— Unidade de Conservação	—
○ Ponto de Referência	○

**Localização no Estado**

**Atuação da rede**

**ESCALA**

0 900 1800 m

Sistema de Coordenadas Geográficas  
Sistema Geodésico de Referência: SBRAS 2000

Informações da SICE

Coordenadas: Latitude: -8.8 Longitude: -35.15  
Localização no município: 062001

**IMPLEMENTAÇÃO**

Coordenação Técnica: IBGE  
Coordenação de Edições: CITE

Unidade Produtora:  
Unidade Gráfica: IBGE

Coordenação:  
Centro de Documentação e Disseminação de Informação - CDDI

**MAPA TERRESTRE**

EDICIÓN: 06/2001

**MINISTÉRIO DA ECONOMIA**  
INSTITUTO BRASILEIRO DE GEOGRAFIA E ESTATÍSTICA  
A DIRETORIA DE GEOCENSIOS aprova e gerencia a cartografia de referência no Brasil, verificada neste mapa.  
Av. República do Chile, 105, Centro, Rio de Janeiro, RJ - CEP 20.031-110  
Brasiliana 2017

© IBGE - DIRETÓRIO DE REPRODUÇÃO RESERVADOS