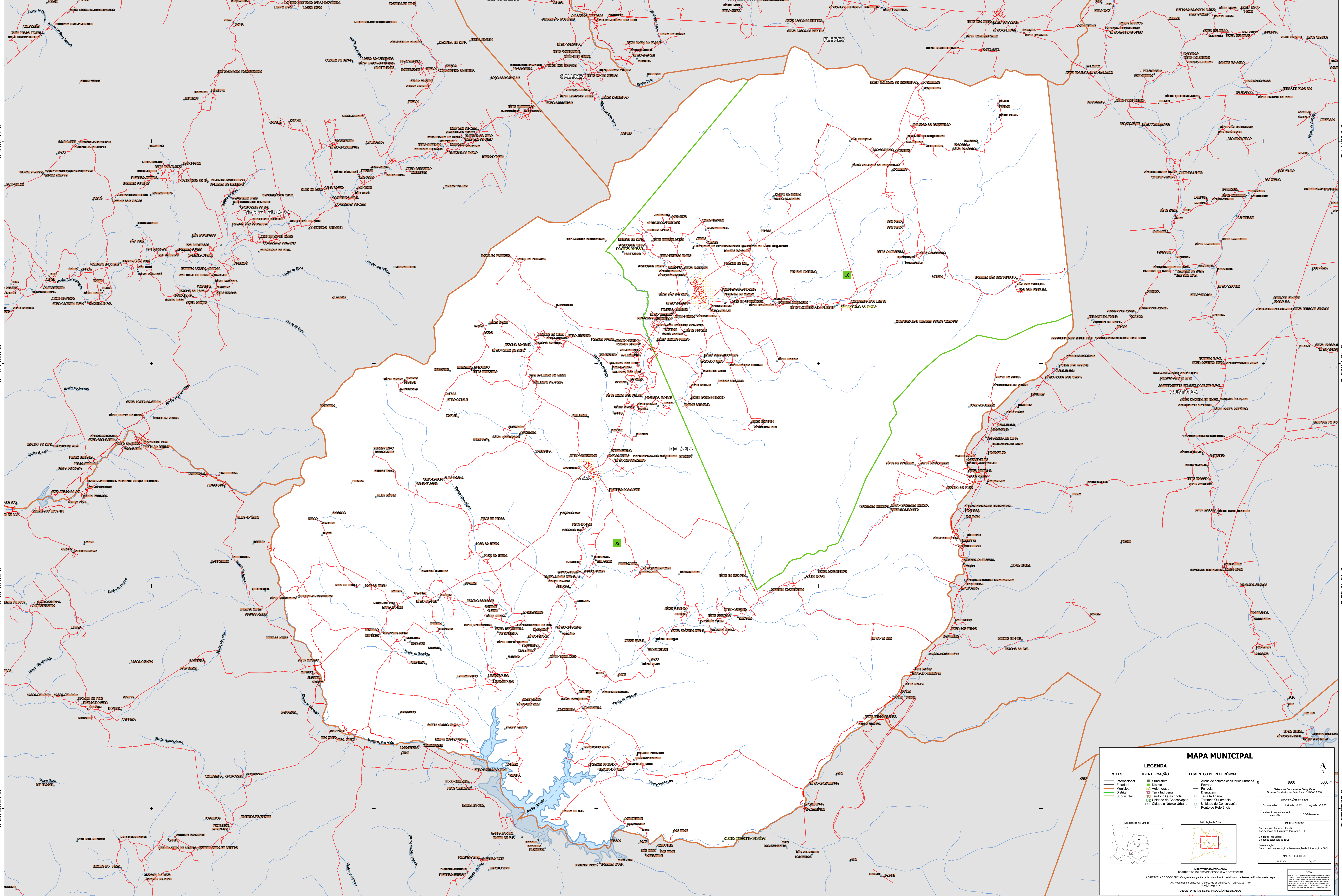


38°15'10.89"W 38°8'36.30"W 38°2'1.71"W 37°55'27.13"W 37°48'52.54"W 37°42'17.95"W



8°5'39.44"S

8°13'14.03"S

8°19'43.62"S

8°26'23.20"S

8°5'39.44"S

8°13'14.03"S

8°19'43.62"S

8°26'23.20"S

38°15'10.89"W 38°8'36.30"W 38°2'1.71"W 37°55'27.13"W 37°48'52.54"W 37°42'17.95"W

MAPA MUNICIPAL

LIMITES	IDENTIFICAÇÃO	ELEMENTOS DE REFERÊNCIA
Internacional	Subdistrito	Áreas de setores censitários urbanos
Estadual	Distrito	Estação
Municipal	Apartheid	Fazenda
Distrital	Terra Indígena	Chaparral
Subdistrital	Terra Quilombola	Terra Indígena
	UIC Unidade de Conservação	Território Quilombola
	Cidade e Núcleo Urbano	Unidade de Conservação
		Ponto de Referência

LEGENDA

LIMITES

- Internacional
- Estadual
- Municipal
- Distrital
- Subdistrital

IDENTIFICAÇÃO

- Subdistrito
- Distrito
- Apartheid
- Terra Indígena
- Terra Quilombola
- UIC Unidade de Conservação
- Cidade e Núcleo Urbano

ELEMENTOS DE REFERÊNCIA

- Áreas de setores censitários urbanos
- Estação
- Fazenda
- Chaparral
- Terra Indígena
- Território Quilombola
- Unidade de Conservação
- Ponto de Referência

1900 3500 m

Sistema de Coordenadas Geográficas
Sistema Geodésico de Referência: SBRAS 2000

PROJEÇÃO DA SÍDE

Coordenadas: Lat: -8,27 Long: -38,03

Localização no município: SC-24-A-1-A

PROJEÇÃO

Coordenadas: Lat: -8,27 Long: -38,03

Unidade Produtora: Instituto Brasileiro de Geografia e Estatística - IBGE

Observação: Centro de Documentação e Disseminação de Informação - CDDI

MULTI-TERRESTRIAL

EDICIÓN: 06/2011

MINISTÉRIO DA ECONOMIA
INSTITUTO BRASILEIRO DE GEOGRAFIA E ESTATÍSTICA
A DIRETORIA DE GEODENSIA aplica a gestão de informações de terras em unidades cartográficas na rede.
Av. República do Chile, 505, Centro, Rio de Janeiro, RJ - CEP 20131-170
FONE: (51) 2512-3100

© IBGE. DIREITOS DE REPRODUÇÃO RESERVADOS