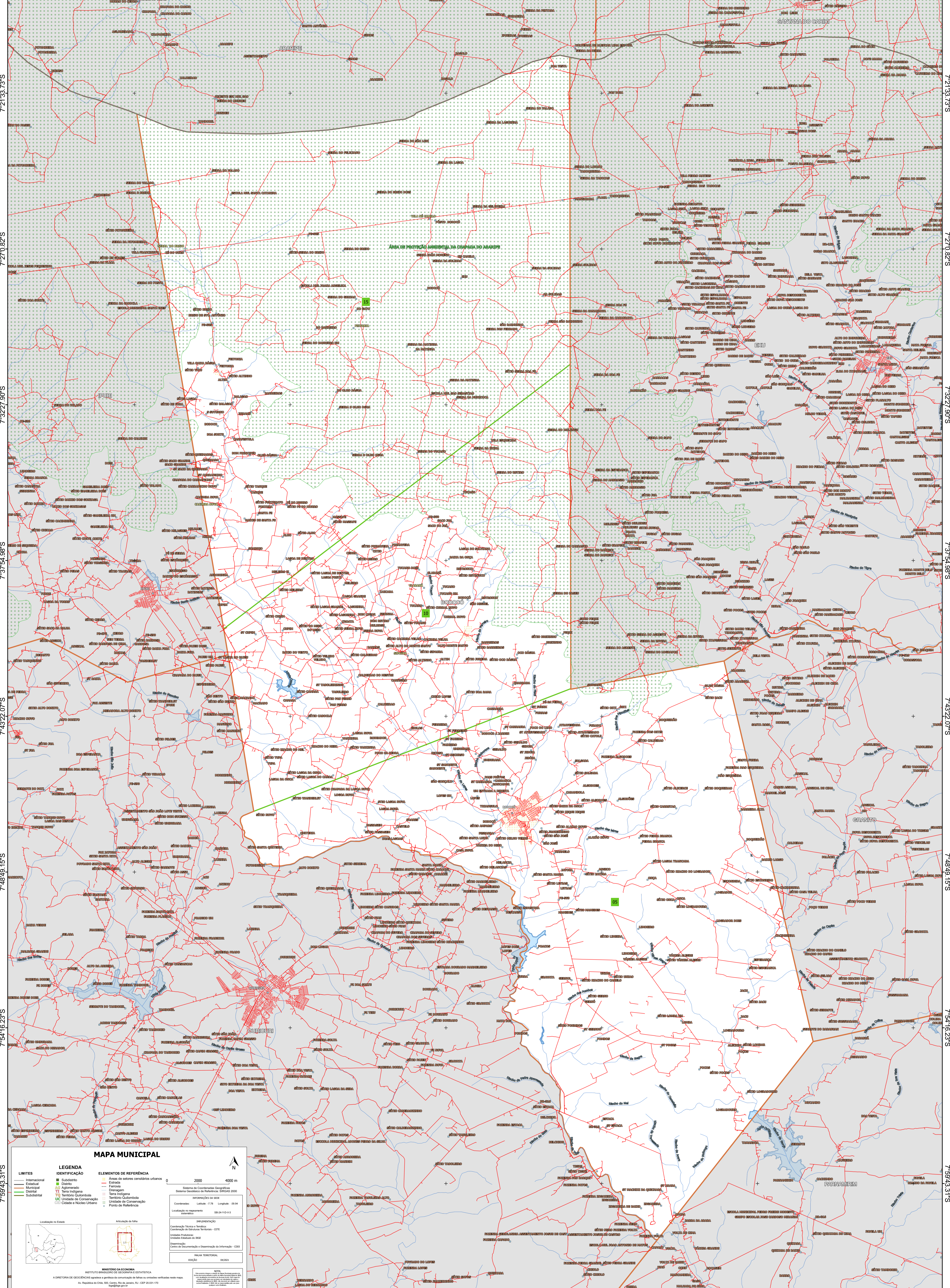


40°9'30.74"W 40°4'3.66"W 39°58'36.57"W 39°53'9.49"W 39°47'42.41"W 39°42'15.32"W



### MAPA MUNICIPAL

<b>LIMITES</b>	<b>LEGENDA IDENTIFICAÇÃO</b>	<b>ELEMENTOS DE REFERÊNCIA</b>
— Internacional — Estadual — Municipal — Distrital — Subdistrital	■ Subdistrito ■ Distrito ■ Aglomeração ■ Terra Indígena ■ Território Quilombola ■ UC Unidade de Conservação ■ Cidade e Nucleo Urbano	■ Área de setores censitários urbanos ■ Estação ■ Ferrovia ■ Estrada ■ Terra Indígena ■ Território Quilombola ■ Unidade de Conservação ■ Pontos de Referência

0 2000 4000 m

Sistema de Coordenadas Geográficas  
Sistema Geodésico de Referência SIRGAS 2000  
Projecção: UTM  
Datum: SAD 69  
Escala: 1:25.000  
Coordenadas: Latitude: -7.78 Longitude: -35.94  
Localização no referencial geográfico: 58.24 x 0.13

PREPARAÇÃO:  
Contorno: Tópicos e Trazido  
Comunicação de Estatística Territorial - CETE  
Unidade Executora:  
Unidade Executora do IBGE  
Direção:  
Centro de Documentação e Informação - CIDI

NOVA TERRITÓRIA:  
EDICÃO:  
94/2021

MINISTÉRIO DA ECONOMIA  
INSTITUTO BRASILEIRO DE GEOGRAFIA E ESTATÍSTICA  
A DIRETORIA DE GEOGRAFIA responde a gestão da cartografia de linhas e contornos verificadas neste mapa.  
Av. República de Chile, 555, Centro, Rio de Janeiro, RJ - CEP 20.031-102  
Telefone: 0800-0734622  
© IBGE - DIREITO DE REPRODUÇÃO RESERVADOS

40°9'30.74"W 40°4'3.66"W 39°58'36.57"W 39°53'9.49"W 39°47'42.41"W 39°42'15.32"W